



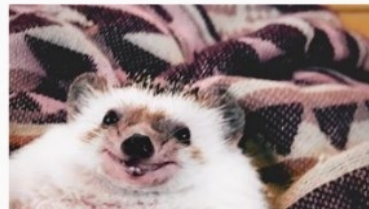
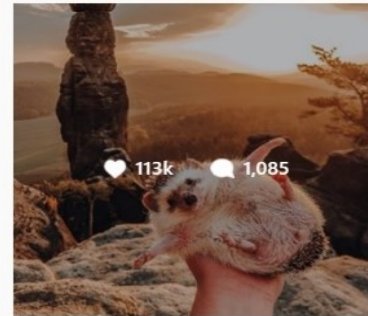
mr.pokee Follow

881 posts 1m followers 405 following

Mr.Pokee the Hedgehog
The World's Cutest Adventurer
Be happy and smile
New 2019 Calendar is available:
www.mrpokee.com/shop

Followed by cata_liina_

POSTS IGTV TAGGED



Berufsorientierung 4.0

Professionsethische Fragen im digitalen Zeitalter

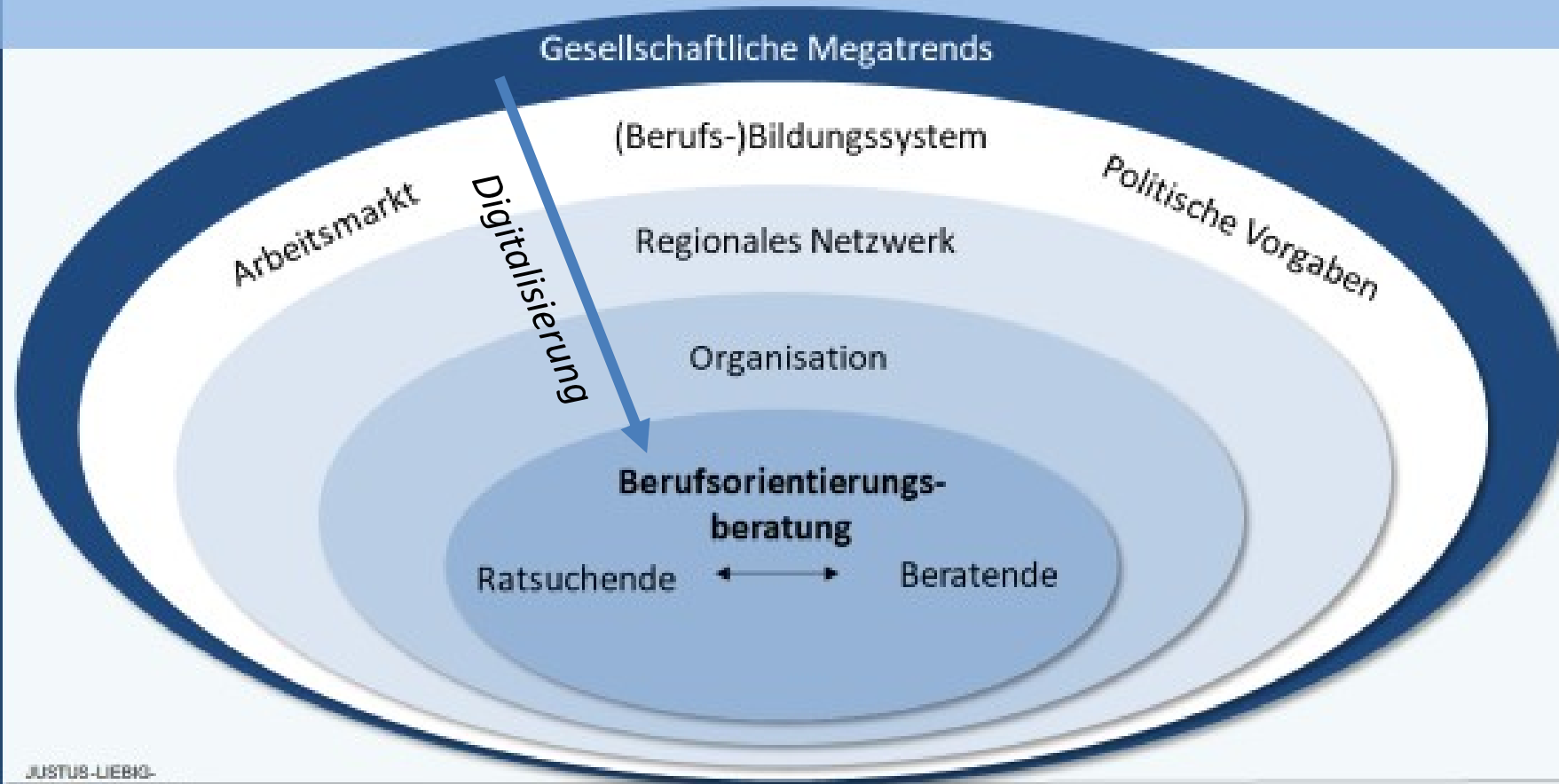
15.11.2018

Dr. Claudia Pohlmann

Leitfragen

- (1) Welche Auswirkungen hat die Digitalisierung auf die Arbeitswelt?
- (2) Wie können SuS auf die digitalisierte Arbeitswelt vorbereitet werden und wie können SuS digitale Kompetenzen im Kontext der Berufsorientierung/-vorbereitung erwerben?
- (3) Welche Aus- und Weiterbildungsbedarfe hat das pädagogische Personal und welche organisatorischen Voraussetzungen sind zur Förderung digitaler Kompetenzen notwendig?

Kontextmodell der Beratung (in Anlehnung an Schiersmann/Weber 2013)



1. Welche Auswirkungen hat die Digitalisierung auf die Arbeitswelt?

Arbeitsmarkt

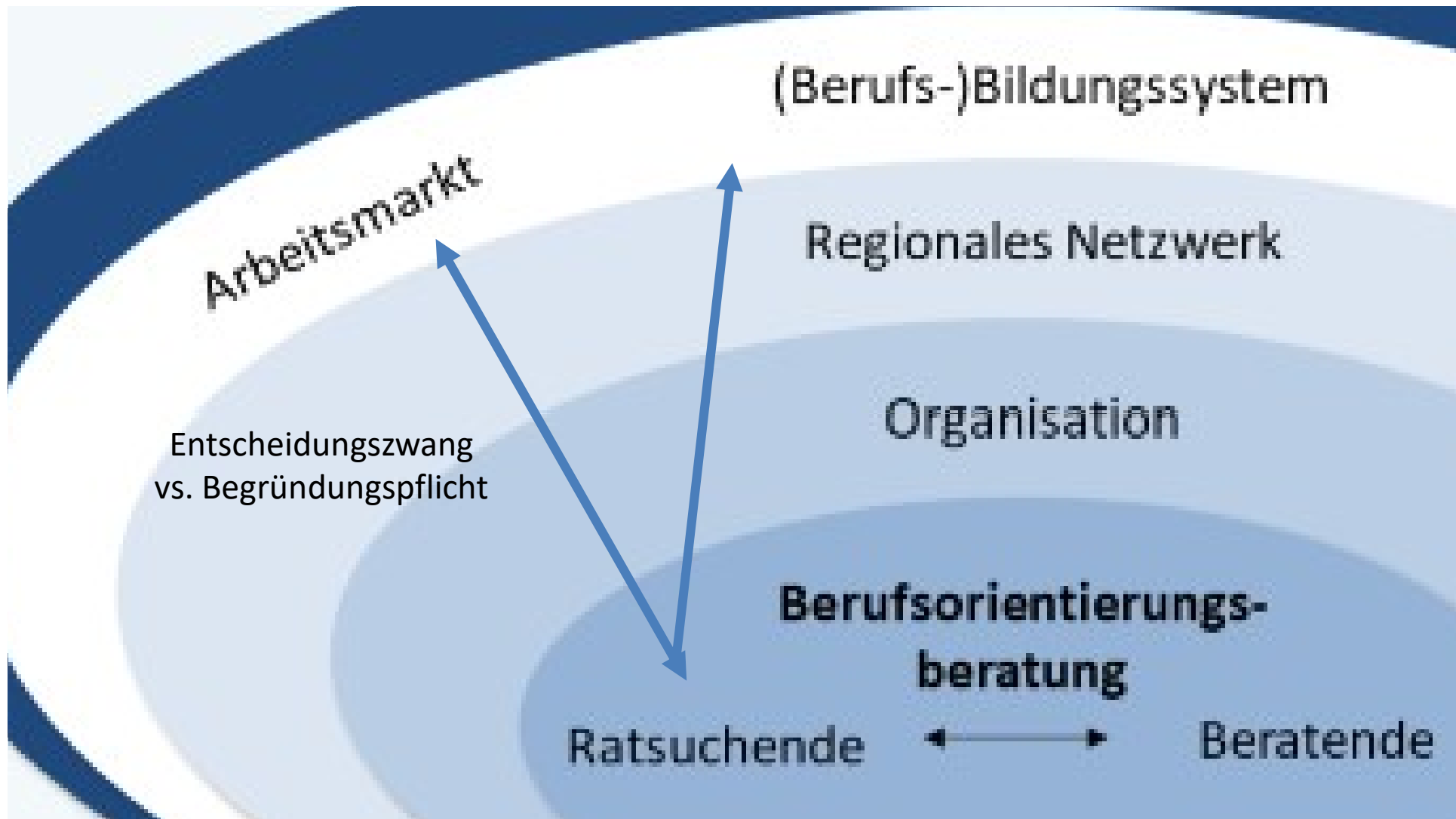
(Berufs-)Bildungssystem

Regionales Netzwerk

Organisation

Berufsorientierungs-
beratung

- Arbeit 4.0, Industrie 4.0
 - (1) Beschäftigungseffekte
 - (2) Digitale Plattformen
 - (3) Big Data
 - (4) Mensch-Maschine-Interaktion
 - (5) Zeit- und ortsflexibles Arbeiten
- (vgl. BMAS 2016: Weißbuch Arbeit 4.0)



2. Wie können SuS auf die digitalisierte Arbeitswelt vorbereitet werden und wie können SuS digitale Kompetenzen im Kontext der Berufsorientierung/-vorbereitung erwerben?

Berufsorientierungs- beratung

Ratsuchende



Berater

„digital natives“ \neq
digital kompetent

Kompetenzen in der digitalen Welt

(vgl. KMK 2016: Bildung in der digitalen Welt, S. 15-18)



Inhaltliche Konzepte / Inhaltsfelder

Basiskonzept

- Der arbeitende und konsumierende Mensch als Teilhaber und Gestalter

Inhaltsfelder

- Berufswegeplanung
- Organisation von Arbeit
- Zukunft der Arbeit
- Technische Systeme und Prozesse
- Ökonomisch geprägte Situationen und Strukturen des Zusammenlebens
- Erhalt der psychischen und physischen Gesundheit

Kompetenzbereiche

Inhaltliche Konzepte / Inhaltsfelder

Basiskonzept

- Der arbeitende und konsumierende Mensch als Teilhaber und Gestalter

Inhaltsfelder

Berufswegeplanung

Organisation von Arbeit

Zukunft der Arbeit



Kompetenzbereiche

Suchen, Verarbeiten, Aufbewahren

Wie recherchiere ich Informationen über Berufe und Ausbildungen?

JOB BÖRSE 

MONSTER

meinestadt.de 

BERUFENET 

KURSNET 

StepStone 

Kommunizieren und Kooperieren

Wie kann ich digitale Plattformen für berufliche Kontakte, Produkte und Dienstleistungen nutzen?



Produzieren und Präsentieren

Wie präsentiere ich mich in sozialen Netzwerken?



04.12.2018

XXXXXX

15

Schützen und sicher Agieren

Wie schütze ich meine Daten?



Private Area

PUBLIC NOT ALLOWED

Problemlösen und Handeln

Wie nutze ich Online-Tools für meine Berufswahl/-vorbereitung?



Analysieren und Reflektieren

Wie identifiziere ich Betrugsmaschen im Internet?



www.geldverdienen-ebook.com/news/1000euro-am-Tag-verdienen.html



Suchen



Das Millionen Euro Paket
Der Weg für ein erfolgreiches Internet Business

LICHT AM ENDE DES TUNNELS

**DIE RICHTIGE PLANUNG UND UMSETZUNG,
GARANTIERT IHNEN DEN ERFOLG.**

1000 Euro am Tag verdienen.

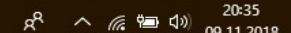
Schön, dass Sie hier sind.
Jetzt werden Sie wirklich Geld verdienen.



Sie wollen 1000 Euro und mehr am Tag verdienen und wissen nicht, wie Sie das schaffen können.



Zur Suche Text hier eingeben



20:35
09.11.2018



3. Welche Aus- und Weiterbildungsbedarfe hat das pädagogische Personal und welche organisatorischen Voraussetzungen sind zur Förderung digitaler Kompetenzen notwendig?

Organisation

IT-Infrastruktur

beruforientierungs-
beratung



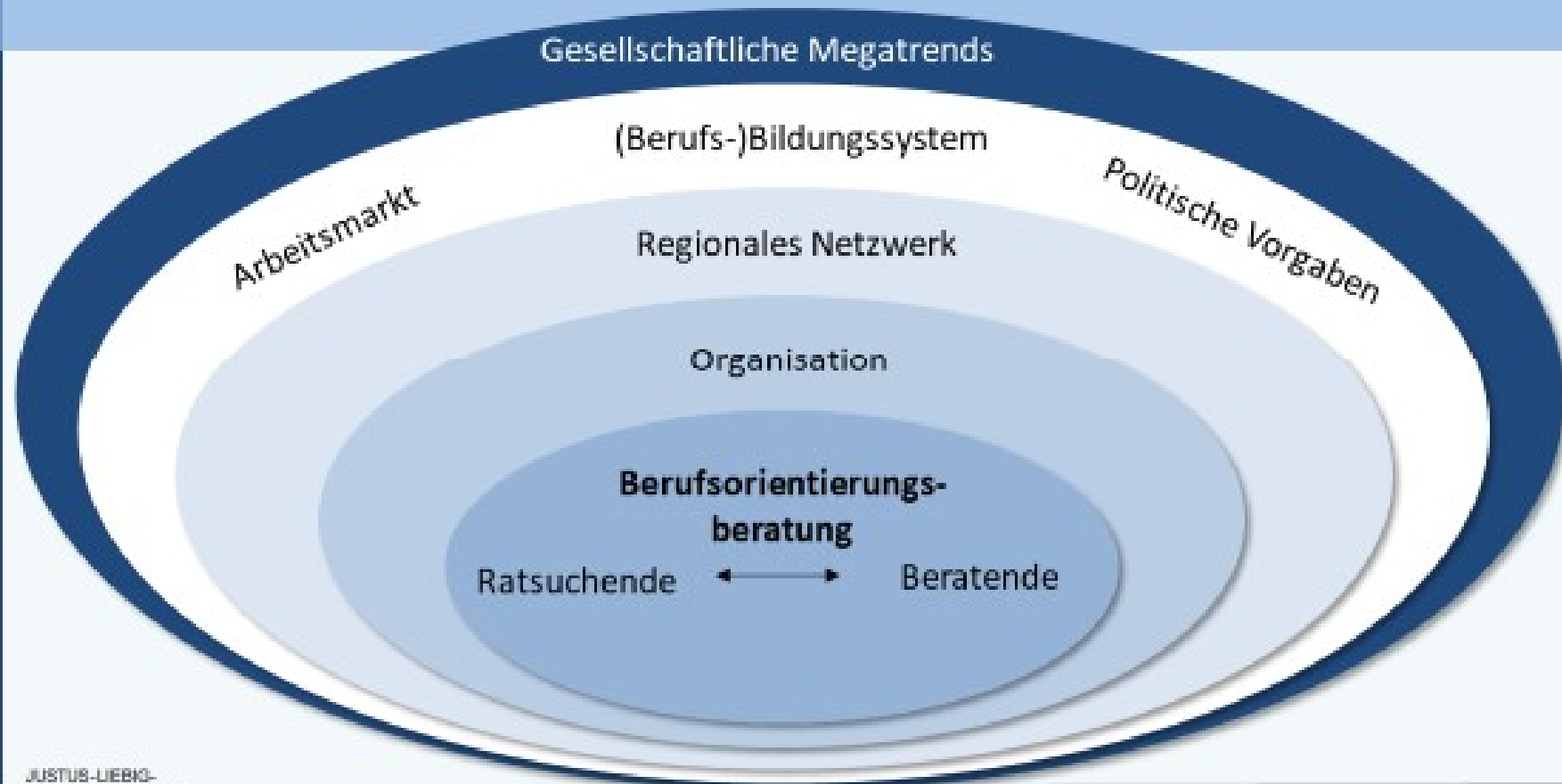
Medienbildungskompetenz



Beratende

Ausblick: Offene Fragen

Welche Auswirkungen hat die Digitalisierung auf... ?



Vielen Dank für Ihre Aufmerksamkeit!



04.12.2018

Justus-Liebig-Universität Gießen
Fachbereich 03, Institut für Erziehungswissenschaft
Professur Berufspädagogik / Didaktik der
Arbeitslehre
Karl-Glöckner-Str. 21 B
D-35394 Gießen

Dr. Claudia Pohlmann

23