

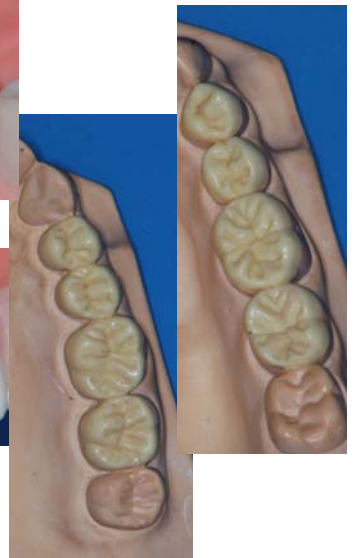
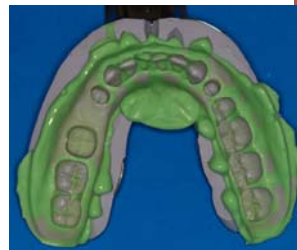
# Phantomkurs der Zahnersatzkunde I

Der Phantomkurs der **Zahnersatzkunde I** baut auf die erworbenen Grundlagen im Kursus der zahnärztlich-technischen Propädeutik auf.

Er beschäftigt sich mit der Theorie und Praxis zur Herstellung festsitzenden Zahnersatzes.

## Kursinhalte im Einzelnen:

- Präparierübungen am Phantomkopf (für Vollguss- und Verblendkronen)
- Herstellung temporärer Restaurationen aus Kunststoff
- Techniken zur Präzisionsabformung mit Silicon-Abformmassen (Doppelmisch- und Korrekturabformung)
- Herstellung von Sägemodellen (nach der Giroform-Technik)
- Aufwachstechniken zur Wiederherstellung von Kauflächen und Kronenformen
- Präparierübung zur Aufnahme eines Stiftaufbaus mit sich anschließender Anfertigung eines Glasfaserstiftaufbaus
- Anfertigung einer Vollgusskrone
- Anfertigung einer Tangentialbrücke
- Scannen eines Prämolarenstumpfes zur Anfertigung einer (gefrästen) Zirkonoxidkrone (CAD/CAM-Technik)
- Durchführung eines Lava-Scans im Munde des „Phantom-“ Patienten



**Theoretische Grundlage sind die Kenntnisse aus dem „Kursus der zahnärztlich-technischen Propädeutik“ sowie die Inhalte der Vorlesung „Vorklinische Zahnheilkunde I und Werkstoffkunde II“**