



Hast Du Lust auf ein Praktikum in einer sozial-innovativen Unternehmung?

Interessierst Du Dich für bio-regionale Wertschöpfung?

Findest Du, kooperatives und solidarisches Wirtschaften sollte mehr in den Fokus der universitären Lehre rücken?

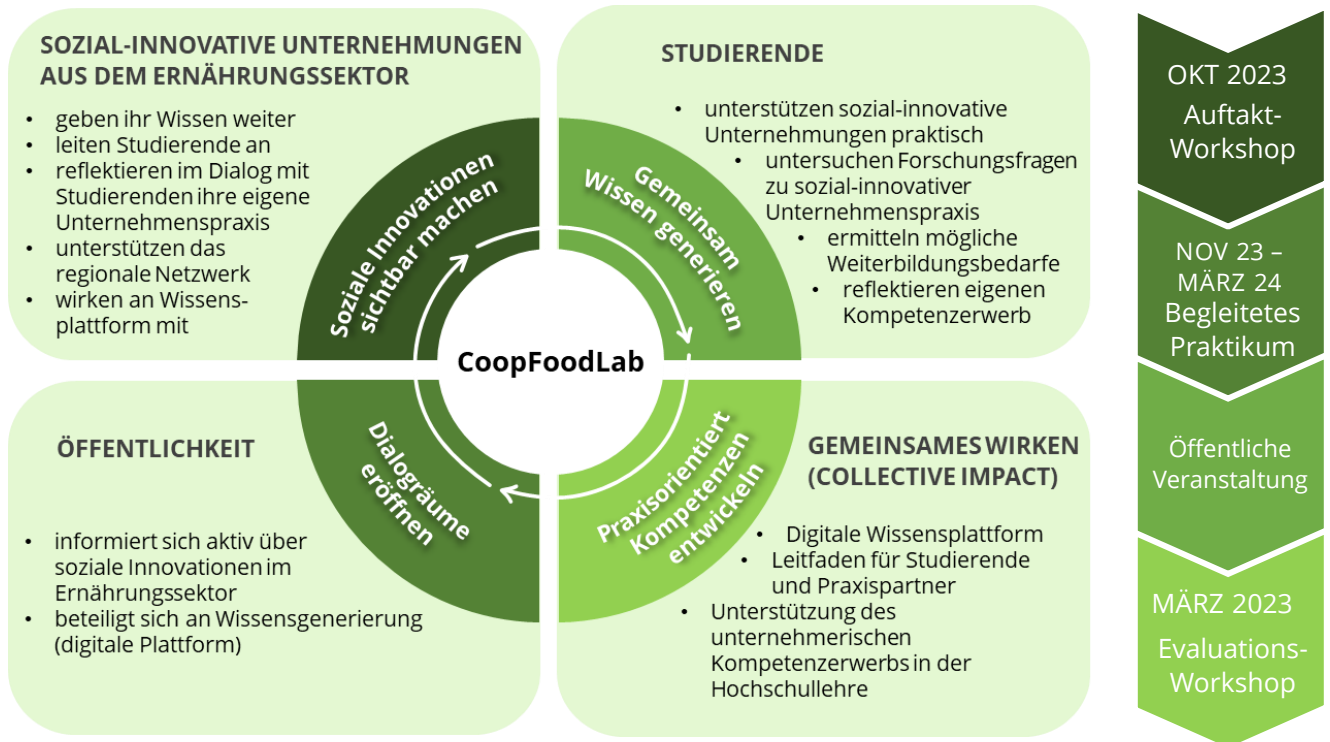
Und willst Du einen Beitrag zur sozial-ökologischen Transformation leisten?

Dann bewirb Dich jetzt für das kommende Wintersemester und gewinne Einblicke in eine sozial-innovative Unternehmung der Agrar- und Ernährungsbranche!

Was Dich erwartet:

- Semesterbegleitendes Praktikum an ca. 2 Tagen in der Woche (Individuell abstimmbare mit Praktikums-Organisation)
- Wöchentliche Online-Sitzungen
- Aufbau einer digitalen Innovationsplattform für den Wissenstransfer
- Ermitteln von Weiterbildungsbedarf zur werteorientierten Unternehmens- und Betriebsführung
- Gemeinsame Erarbeitung eines Leitfadens für die Hochschulbildung
- Anrechenbar als BP 144 / MP 196 (12 CP)
- Teilnahmezertifikat (BMBF Projekt)

CoopFoodLab bringt sozial-innovative Unternehmungen, Studierende, Forschende sowie interessierte Bürger*innen zusammen:



Dr. Kristina Bayer
Projektkoordination

JLU Gießen, Institut für Betriebslehre der Agrar- und Ernährungswirtschaft



Prof. Dr. Christian Herzig
Wiss. Projektleitung

JLU Gießen, Institut für Betriebslehre der Agrar- und Ernährungswirtschaft

Sende deine Bewerbung inkl.

Motivations schreiben an:

coopfoodlab@fb09.uni-giessen.de

Infos: www.uni-giessen.de

[/ibaef/coopfoodlab](http://ibaef/coopfoodlab)