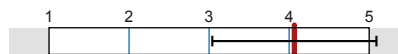




Globalwerte

Planung und Darstellung (negativ - positiv)



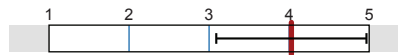
mw=4,1
s=1

Umgang mit den Studierenden (negativ - positiv)



mw=4,5
s=0,9

Interessantheit und Relevanz (negativ - positiv)



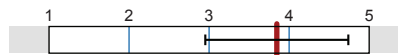
mw=4
s=0,9

Betreuung (gilt nur für Übungen mit Tutorien; negativ - positiv)



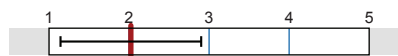
mw=4,4
s=0,9

Subjektiver Lernerfolg (sehr wenig - sehr viel)



mw=3,8
s=0,9

Schulnote Veranstaltung (sehr gut - mangelhaft)

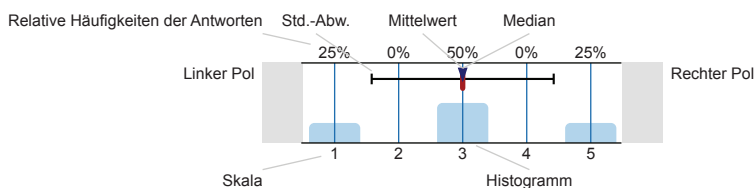


mw=2
s=0,9

Auswertungsteil der geschlossenen Fragen

Legende

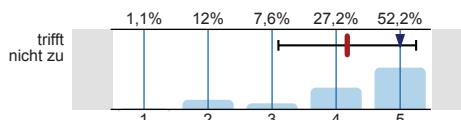
Fragetext



n=Anzahl
mw=Mittelwert
md=Median
s=Std.-Abw.
E.=Enthaltung

1. Tutorium

1.1) Das Tutorium verläuft nach einer klaren Gliederung und Zeitplanung.



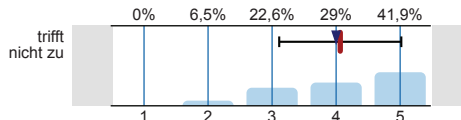
n=92
mw=4,2
md=5
s=1,1

1.2) Dem/Der Tutor/in scheint der Lernerfolg der Studierenden wichtig zu sein.



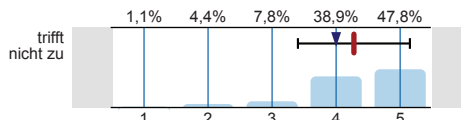
n=89
mw=4,6
md=5
s=0,8

1.3) Der/Die Tutor/in gestaltet das Tutorium interessant.



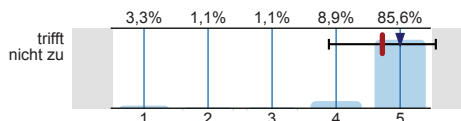
n=93
mw=4,1
md=4
s=1

1.4) Der/Die Tutor/in nutzt die zur Verfügung stehende Zeit für das Wesentliche.



n=90
mw=4,3
md=4
s=0,9

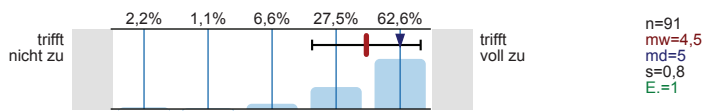
1.5) Der/Die Tutor/in verhält sich den Studierenden gegenüber freundlich und respektvoll.



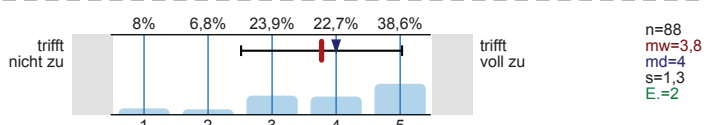
n=90
mw=4,7
md=5
s=0,8

1.6)	Der/Die Tutor/in geht auf Fragen und Belange der Studierenden ausreichend ein.		trifft nicht zu	trifft voll zu	n=91 mw=4,3 md=5 s=0,9
1.7)	Der/Die Tutor/in fördert mein Interesse am Themengebiet.		trifft nicht zu	trifft voll zu	n=85 mw=3,7 md=4 s=0,9 E.=5
1.8)	Der/Die Tutor/in ist engagiert und motiviert.		trifft nicht zu	trifft voll zu	n=91 mw=4,5 md=5 s=0,8
1.9)	Die Art, wie das Tutorium gestaltet ist, trägt zum Verständnis des Stoffes bei.		trifft nicht zu	trifft voll zu	n=90 mw=4,1 md=4 s=1,1 E.=1
1.10)	Der/Die Tutor/in macht Zusammenhänge deutlich.		trifft nicht zu	trifft voll zu	n=91 mw=4 md=4 s=1
1.11)	Der/Die Tutor/in setzt Medien (z.B. Tafel, Folien, Präsentationen) sinnvoll ein.		trifft nicht zu	trifft voll zu	n=91 mw=4,2 md=5 s=1
1.12)	Der/Die Tutor/in fördert die aktive Teilnahme der Studierenden an der Übung.		trifft nicht zu	trifft voll zu	n=89 mw=4,3 md=5 s=0,9
1.13)	Der/Die Tutor/in drückt sich klar und verständlich aus.		trifft nicht zu	trifft voll zu	n=92 mw=4,2 md=4 s=0,9
1.14)	Das Tutorium ist eine gute Mischung aus Wiederholung und Diskussion.		trifft nicht zu	trifft voll zu	n=90 mw=4,1 md=4 s=1
1.15)	Kernveranstaltung und Tutorium sind gut aufeinander abgestimmt.		trifft nicht zu	trifft voll zu	n=79 mw=3,3 md=4 s=1,2 E.=12
1.16)	Die Betreuung durch den/die Tutor/in ist sehr hilfreich.		trifft nicht zu	trifft voll zu	n=90 mw=4,2 md=4 s=0,9 E.=1
1.17)	Die Korrekturen bzw. Rückmeldungen durch den/die Tutor/in sind sehr nützlich.		trifft nicht zu	trifft voll zu	n=89 mw=4,2 md=4 s=0,9 E.=3
1.18)	Der/Die Tutor/in wirken kompetent.		trifft nicht zu	trifft voll zu	n=89 mw=4,3 md=4 s=0,9

1.19) Die Gruppengröße des Tutoriums ist angemessen.

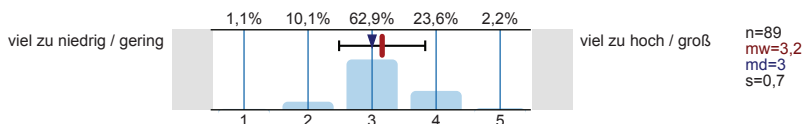


1.20) Mit den Rahmenbedingungen dieser Veranstaltung (Anmeldung, Räumlichkeiten, Ausstattung, Zeiteinteilung, Temperatur-, Geräuschverhältnisse etc.) bin ich zufrieden.

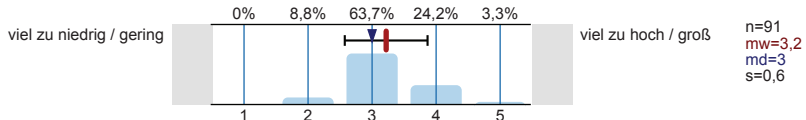


2. Gesamtbeurteilung und Arbeitsbelastung

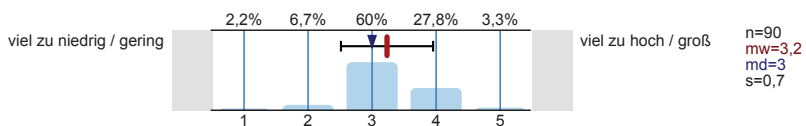
2.1) Die Schwierigkeit der Veranstaltung ist...



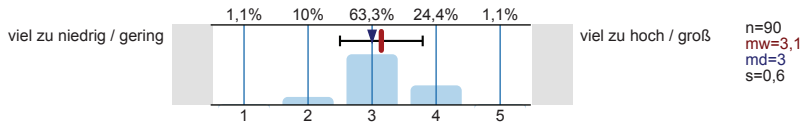
2.2) Der Stoffumfang der Veranstaltung ist...



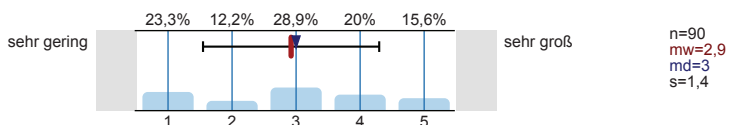
2.3) Das Tempo der Veranstaltung ist...



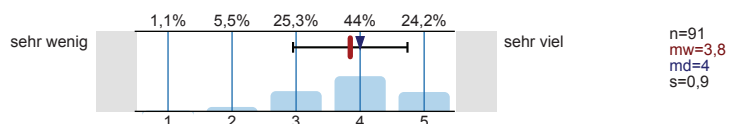
2.4) Die in dieser Veranstaltung gestellten Anforderungen sind...



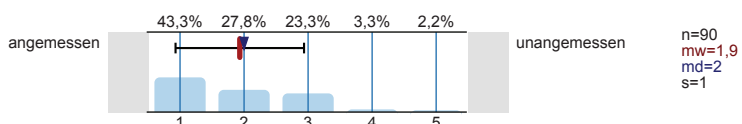
2.5) Wie groß war Ihr Interesse am Veranstaltungsthema vor Beginn der Veranstaltung?



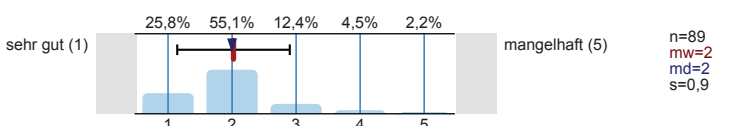
2.6) Wie viel haben Sie in dieser Veranstaltung gelernt?



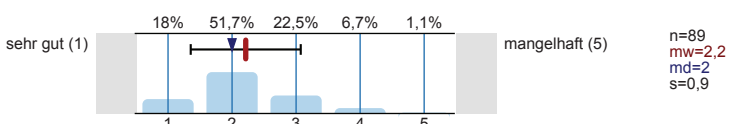
2.7) Wie beurteilen Sie den notwendigen Arbeitsaufwand für diese Veranstaltung?



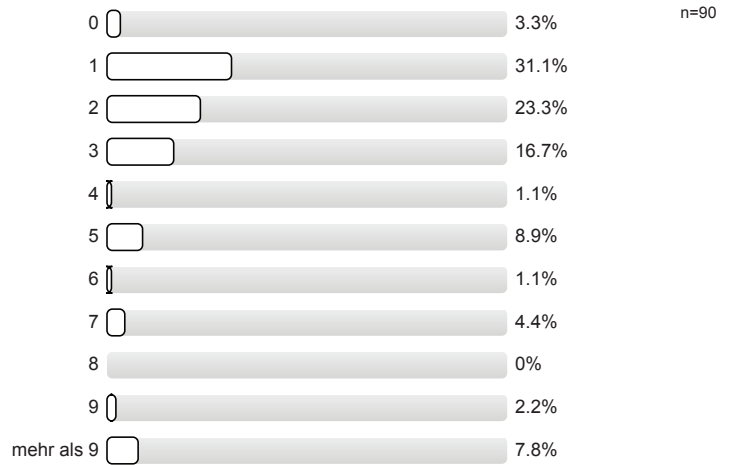
2.8) Welche "Schulnote" (1-5) würden Sie der Veranstaltung insgesamt geben?



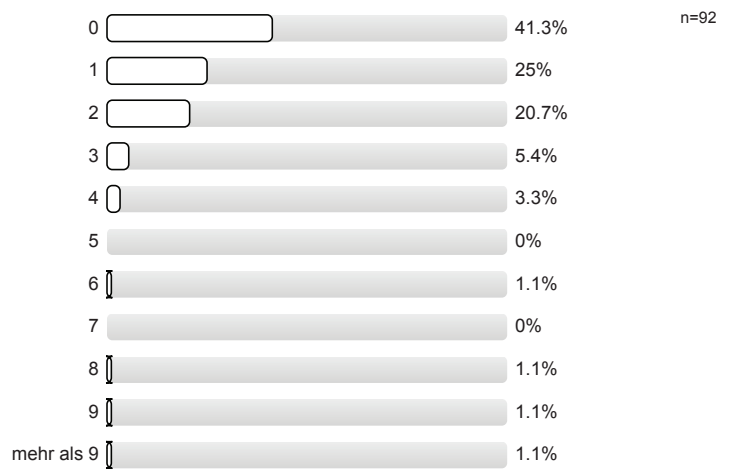
2.9) Welche "Schulnote" (1-5) würden Sie Ihren Kommilitoninnen / Kommilitonen für die Mitarbeit an der Veranstaltung geben?



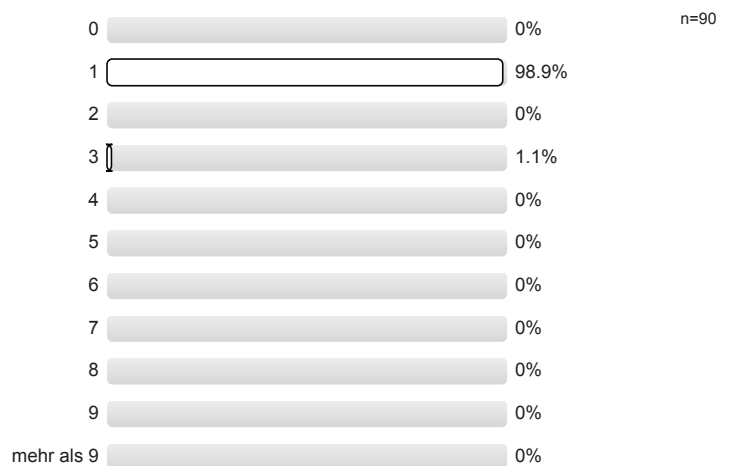
2.10) Wieviel Zeit wenden Sie im Durchschnitt pro Woche (außerhalb der Veranstaltung) für die Erarbeitung des Stoffes auf? (Angaben in Stunden; bitte runden Sie)



2.11) An wie vielen Sitzungen der Veranstaltung haben Sie gefehlt?



2.12) In welchem Fachsemester sind Sie gegenwärtig (in Ihrem ersten Hauptfach) eingeschrieben?



2.13) Was ist Ihr Geschlecht?

