

Beteiligte Professuren



Prof. Dr. Stefan Hennemann

Wirtschaftsgeographie

Innerhalb des M.Sc.-Studiengangs WIMORE ist die Professur für Wirtschaftsgeographie verantwortlich. Die Lehrmodule erstrecken sich auf wirtschaftsgeographische Theorie, Empirie und Politik. Inhaltliche Schwerpunkte liegen in den Feldern Innovation, wissensbasierte Regionalentwicklung und räumliche Mobilität. Die Anbindung an aktuelle Forschungsprojekte und Aktivitäten der gesamten Arbeitsgruppe stellt Forschungs- und Praxisrelevanz sicher und gibt Einblicke in die neusten wissenschaftlichen Entwicklungstrends.



Prof. Dr. Christian Diller

Raumplanung und Stadtgeographie

Innerhalb des M.Sc.-Studiengangs WIMORE ist die Professur vor allem für die Fragen der raumbezogenen Politikfelder verantwortlich. Die Lehrmodule sind systematisch mit Forschungsinhalten vor allem zu Regional Governance, Planungstheorie und Evaluationsforschung verknüpft. Die wissenschaftlichen Mitarbeiter sind mit ihren Kompetenzen in die Module eingebunden, was eine große thematische Breite sicherstellt, insbesondere Regionalplanung, Stadtplanung, Regionalentwicklung, Verkehrsgeographie oder die Smart City als übergreifendes Entwicklungsziel.

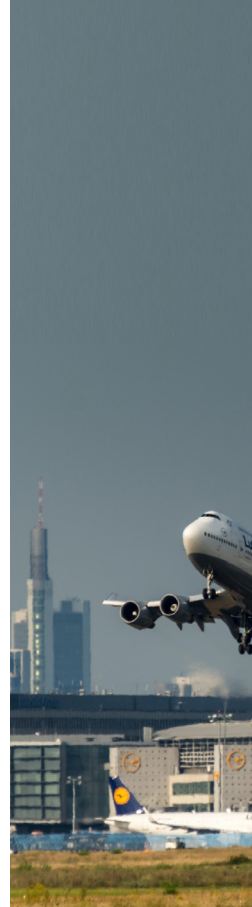


Kontakt und Informationen

Institut für Geographie
Justus-Liebig-Universität Gießen
Senckenbergstr. 1
35390 Gießen

Prof. Dr. Stefan Hennemann

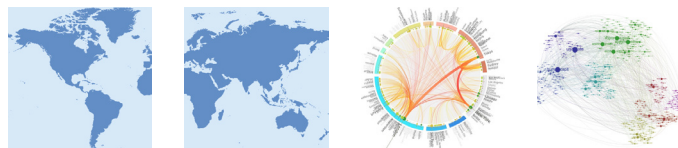
☎ +49 (0) 641-99 36222
✉ stefan.hennemann@geogr.uni-giessen.de
@ www.uni-giessen.de/geographie



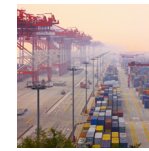
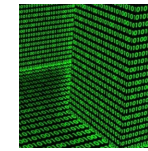
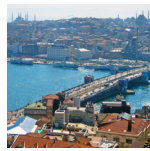
Masterstudiengang
Master of Science (M. Sc.)

WIMORE

Wirtschaftsgeographie, Mobilität und Raumentwicklungspolitik



Wirtschaftsgeographie, Mobilität und Raumentwicklungspolitik

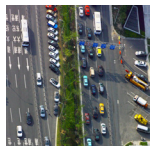


Inhalte und Ziele

Die aktuellen Entwicklungen des globalen Wandels und ihre Auswirkungen auf die Lebens- und Arbeitsbedingungen in Deutschland fordern eine innovative Verknüpfung von wissenschaftlicher Analyse und praktischem Handeln in einer raumbezogenen Perspektive. Der Gießener Master-Studiengang „**Wirtschaftsgeographie, Mobilität und Raumentwicklungspolitik (WIMORE)**“ vermittelt die entsprechenden Kompetenzen in vier Semestern und führt zum berufsqualifizierenden Abschluss Master of Science (M.Sc.). Der international und interdisziplinär orientierte Studiengang ist an den Professuren für Wirtschaftsgeographie sowie Raumplanung und Stadtgeographie angesiedelt.

Der Master lässt in vielen Modulen ausreichend Raum, um eigenen Interessen innerhalb der drei Schwerpunkte Wirtschaftsgeographie (WI), Mobilität (MO) und Raumentwicklungspolitik (RE) nachzugehen und sich so ganz gezielt den persönlichen Neigungen entsprechend weiterzuentwickeln. Im Einführungsmodul haben die Studierenden zunächst die Möglichkeit, ihr Basiswissen zu vertiefen, dabei die Überschneidungsbereiche der drei Schwerpunkte kennenzulernen und in zwei der drei Kombinationen WIRE, WIMO oder MORE zu intensivieren. Den Kern des Studiums bilden forschungsorientierte Studienprojekte zu den Themen Regionales Innovationsmanagement, Mobilitätsforschung und Evaluationsforschung raumbezogener Politikfelder (z. B. Metropolen, Smart Cities, Raumplanung, Smart Specialization, Mobilitätspolitik). Dazu kommen praxisbezogene Elemente wie ein interdisziplinäres Projekt zum Geomarketing, Bauleitplanung oder Arbeitsmarktpositionierung, Projektmanagement und Moderationstraining. Als Besonderheit ist im dritten Semester ein Auslandsaufenthalt im Studienablauf verankert, der als Auslandssemester oder -praktikum absolviert wird. Durch strukturierte digitale Meetings wird auch in der Zeit des Auslandsaufenthaltes die Kommunikation der Studierenden untereinander und mit den Lehrenden sichergestellt. Des Weiteren können die Studierenden in Referenzfachmodulen Kenntnisse in anderen Fächern vertiefen.

Der Studiengang bereitet die Studierenden somit auf einen erfolgreichen Einstieg in nationale und internationale Arbeitsmärkte der Geographie, wie Wirtschaftsförderung, Verkehrsplanung und Raumplanung, Standortplanung in privaten Unternehmen, vor und schafft die Voraussetzungen für ihre weitere wissenschaftliche Qualifikation.



Zugangsvoraussetzungen

Der Studienbeginn erfolgt zum Wintersemester. Die formale Zulassungsvoraussetzung ist ein Bachelorabschluss in Geographie. Nach eingehender Prüfung können auch andere Abschlüsse, z.B. aus Raumplanung, Humangeographie, Wirtschaftswissenschaften und Politikwissenschaften zugelassen werden. Weitere Informationen zum genauen Bewerbungsverfahren befinden sich auf der Homepage. (www.uni-giessen.de/geographie)

Warum Gießen?

Die Universitätsstadt Gießen zeichnet sich durch die höchste Studierendendichte Deutschlands aus. Sie ist Teil der Metropolregion Frankfurt am Main.

- **Einmalig in Deutschland:** Die höchst arbeitsmarkt-relevante Verbindung von Raumplanung, Mobilität und Wirtschaftsgeographie
- **Independent Studies** ermöglichen ein selbstbestimmtes und interdisziplinäres Studium
- **Auslandsaufenthalt als fester Bestandteil:** Auslandssemester oder -praktikum ohne Zeitverlust an attraktiven Zielen weltweit
- **Verknüpfung von Theorie und Praxis:** Einbindung in spannende und aktuelle Forschungsprojekte
- **Individuelles Coaching in Projektgruppenarbeit** durch Dozenten aus Universität und Praxis
- **Familiäre Atmosphäre** am Institut für Geographie im Herzen der Studentenstadt Gießen

Berufsperspektiven

Mit abgeschlossenem Studiengang eröffnen sich den Studierenden unter anderem folgende Berufsperspektiven:

- Regionale und kommunale Wirtschaftsförderung
- Standortplanung und Marketing in privaten Unternehmen (Immobilien, Handel, Industrie)
- Stadt- und Regionalmarketing
- Consulting (Regional und Betriebswirtschaftlich)
- Regionalmanagement
- Forschungsinstitutionen und Universitäten
- Raum- und Verkehrsplanung
- Politische Einrichtungen und Politikberatung
- Research und Analyse

Studienprogramm

	MODUL		CP
1. SEMESTER	■ Einführungsmodul Wirtschaftsgeographie, Mobilität und Raumentwicklungspolitik	V/PR	12
	■ Forschungsmethodik (Emp. Sozialforschung, qualitative und quantitative Methoden, Evaluationsmethoden, GIS)	S	6
	■ Interdisziplinäres Projekt Geomarketing (gemeinsam mit FB02 Marketing)	PR	6
	■ Referenzfachmodul (z. B. Wirtschaftswissenschaften, Politikwissenschaften)	V/S	6
GESAMT 1. SEMESTER			30
2. SEMESTER	■ Weiterführende Projekte: Wirtschaftsgeographie, Mobilität, Raumentwicklungspolitik (2 aus 3)	PR	2 x 6
	■ Praxismethodik (Projektmanagement, Arbeitsmarktpositionierung, Moderation, Business Cases)	S	6
	■ Referenzfachmodul (z. B. Wirtschaftswissenschaften, Politikwissenschaften)	V/S	6
	■ General Skills: Wissenschaftstheorie und -methodik	S	3
	■ General Skills: Auslandsaufenthalt- Vorbereitungsseminar	S	3
GESAMT 2. SEMESTER			30
3. SEMESTER	■ Independent Studies	S/PR	9
	■ General Skills: frei wählbares Modul	S	3
	■ Referenzfachmodul (z. B. Wirtschaftswissenschaften, Politikwissenschaften)	V/S	6
	■ Berufspraktikum	PK	9
	■ Thesis Vorbereitungsseminar	S	3
GESAMT 3. SEMESTER			30
4. SEM.	■ Thesis	K/T	30
SUMME INSGESAMT			120

V = Vorlesung Ü = Übung S = Seminar T = Thesis K = Kolloquium
 PK = Praktikum PR = Projekt, wahlweise als Auslandsprojekt