

JLU

NEUE WEGE. SEIT 1607.

JUSTUS-LIEBIG-
UNIVERSITÄT
GIESSEN



AUSLANDSSEMESTER UND -PRAKTIKA IM LEHRAMTSSTUDIUM Planung, Finanzierung und Anerkennung

Organisatorisches vorab...

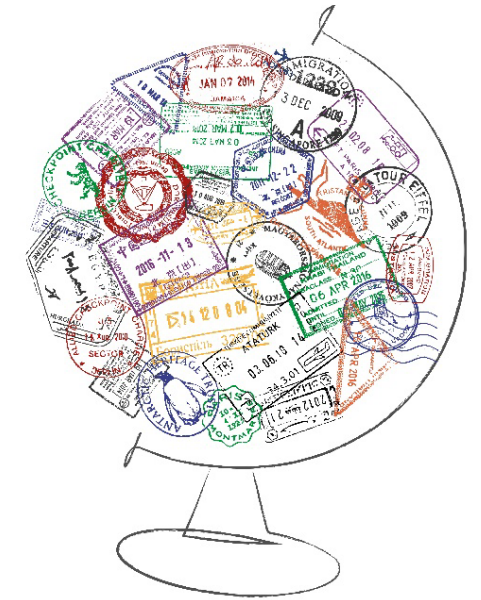
Die Präsentation

Die Präsentation finden Sie in den nächsten Tagen unter:

www.uni-giessen.de/studium/lehramt/fsg

Inhalt des Vortrages

1. Umfrage
2. Planung und Organisation – Worauf achten im Lehramt?
3. Schulpraktische Studien im Ausland
4. Auslandspraktikum – Organisation und Fördermöglichkeiten
5. Auslandsstudium
6. Erfahrungsbericht (Praktikum)
7. Zeit für Fragen und Diskussion



© Colourbox/#314186

Kleine Umfrage zum Kennenlernen

Worauf achten im Lehramt?

Ein Überblick

Frühzeitig überlegen und planen

- Wann passen welche Auslandsaufenthalte in mein Studium?
- Wie lange will ich ins Ausland gehen?
- Wie oft will ich ins Ausland gehen?

Beachten Sie im Studienverlauf bei der zeitlichen Planung

- Studienvoraussetzungen nachgewiesen?
- Modulprüfungen abgeschlossen?
- Praxissemester oder Schulpraktische Studien (bei Studienbeginn vor WS 23/24)?
Grundpraktikum und Praxissemester (bei Studienbeginn ab WS 23/24)?
- Teile der Ersten Staatsprüfung?
- Sonstiges



Worauf achten im Lehramt?

Nachholen von Studienvoraussetzungen?



Auslandsaufenthalt? Achtung:

- Sprachvoraussetzungen bis Ende des zweiten Fachsemesters
- Eignungsprüfung in Teilen nachholen
- Nachweis einer zweiten Fremdsprache
- Vorbehaltliche Einschreibung in einem Fach nur für zwei Semester
- (Rückmeldesperre bei Nicht-Nachweis der Studienvoraussetzung)

Worauf achten im Lehramt?

Modulprüfungen



Auslandsaufenthalt? Achtung:

- Zweisemestrige Module
- Angebotsrhythmus der Lehrveranstaltungen
- Zeitpunkt der konkreten Modulprüfungen
- Stehen Wiederholungsprüfungen an?
- Zeiträume zur Anmeldung/Abmeldung von Prüfungen beachten (i.d.R. Flex Now)

Worauf achten im Lehramt?

Schulpraktische Studien bzw. Praxissemester L5 (bei Studienbeginn vor WS 2023/24)

Grundwissenschaften und Gemeinsames	Fach 1 (bei L5 Fachrichtu ng)	Fach 2 (bei L5 Fachrichtu ng)	bei L5 U-Fach bei L1 3. Fach
--	---	---	---

Auslandsaufenthalt? Achtung:

L1, L2, L3:

- Timing Anmeldung und Durchführung SPS gut planen
- Frühzeitige Kontaktaufnahme mit dem ZfL zur Klärung, ob ein Schulpraktikum an einer Schule im Ausland möglich ist.
- Abgeschlossenes Orientierungspraktikum ist Voraussetzung für die SPS
- Orientierungspraktikum kann auch im Ausland absolviert werden.
- Betriebspraktikum im Ausland machen?

Worauf achten im Lehramt?

Schulpraktische Studien bzw. Praxissemester L5 (bei Studienbeginn vor WS 2023/24)

Grundwissenschaften und Gemeinsames	Fach 1 (bei L5 Fachrichtu ng)	Fach 2 (bei L5 Fachrichtu ng)	bei L5 U-Fach bei L1 3. Fach
--	---	---	---------------------------------------

L5

- festes Zeitfenster für Praxissemester (3./4. Semester)
- Empfehlung: eher Auslandsstudium nach Praxissemester vorsehen
- frühzeitige Kontaktaufnahme mit dem ZfL zur Klärung, ob Teil des Praxissemesters an Schule im Ausland möglich ist.

Worauf achten im Lehramt?

Grundpraktikum und Praxissemester (bei Studienbeginn ab WS 2023/24)



Auslandsaufenthalt? Achtung:

L1, L2, L3, L5:

- Timing Anmeldung und Durchführung **Grundpraktikum** und **Praxissemester** gut planen
- Frühzeitige Kontaktaufnahme mit dem ZfL zur Klärung, ob Grundpraktikum oder Praxissemester an Schule im Ausland möglich ist. Empfehlung: Nicht das Grundpraktikum, sondern besser das Praxissemester an einer Schule im Ausland absolvieren.
- Betriebspraktikum im Ausland machen?

Worauf achten im Lehramt?

Berufliche und Betriebliche Bildung (BBB)

Auslandsaufenthalt? Achtung bei BBB:

- Timing Anmeldung und Durchführung SPS gut planen
- Fehlt noch was vom Berufsfeldpraktikum? Ist dieses vollständig nachgewiesen?
- GAP zwischen Bachelor und Master nutzen?
- Besonderheiten der beruflichen Fachrichtungen beachten
z.B. zwei Prüfungszeiträume bei Fachbereich 09/Termine an der THM

Worauf achten im Lehramt?

Zwischenprüfung L1, L2, L3, L5 (bei Studienbeginn vor WS 2023/24)

Lehramt	Zeitpunkt	LP ZP gesamt	LP Grundwiss	LP Fach 1	LP Fach 2	LP Fach 3	sonst
L1	Ende 3. Sem.	60!	20	10 (mind.5)	10 (mind.5)	10 (mind.5)	DGS 10 (mind.5)
L2	Ende 3. Sem.	60!	20 (mind. 10)	20 (mind. 10)	20 (mind. 10)	-	-
L3	Ende 4. Sem.	90!	30 (mind. 20)	30 (mind. 20)	30 (mind. 20)	-	-
L5	Ende 4. Sem.	90!	30 (mind. 20)	HSP 30 (mind. 20)		Unterrichtsfach 30 (mind. 20)	-

Auslandsaufenthalt? Achtung:

- Zwischenprüfung ist die Voraussetzung zur Anmeldung der WHA für die Erste Staatsprüfung
- Die genauen Regelungen finden Sie unter: www.uni-giessen.de/fbz/zentren/zfl/studium/faq/faqzp
- Lehramtsstudierende (L1, L2, L3, L5), die im WS 2023/24 ihr Studium im 1. Semester begonnen haben, müssen keine Zwischenprüfung nachweisen. Auch BBB Studierende müssen keine Zwischenprüfung nachweisen.

Worauf achten im Lehramt?

Erste Staatsprüfung (bei Studienbeginn ab WS 2023/24)

→ Für Studierende, die im WS 2023/24 oder später ihr Lehramtsstudium aufnehmen, entfällt die Zwischenprüfung. Sie müssen allerdings als **Voraussetzung für die Anmeldung der Wissenschaftlichen Hausarbeit 90 LP/CP** nachweisen.

Worauf achten im Lehramt?

Erste Staatsprüfung

- Wissenschaftliche Hausarbeit (alle L) sowie Wahlfachprüfung (nur L5) sind Voraussetzungen für die Meldung zu den (restlichen) Prüfungen
- Im Vorsemester vor Prüfungen Meldeunterlagen abholen (Oktober oder März/April)
- Meldetermine einhalten (Januar/Februar oder Juni/Juli)
- Absprachen mit Prüfern/Prüferinnen
- Lernen für Prüfungen
- Alle Studienleistungen zusammen? Prüfungen, Praktika (z.B. Betriebspraktikum)?

Worauf achten im Lehramt?

Sonstiges

Auslandsaufenthalt

Auch noch bedenken:

- Studienfinanzierung durch BAföG? – Leistungsnachweis nach 4 Fachsemestern
- bei Überlegungen oder Notwendigkeit eines Fachwechsels lieber danach
- Auslandsaufenthalt von einem Jahr überlegen
- Ggf. Auslandsaufenthalt auch nach der Ersten Staatsprüfung

Worauf achten im Lehramt?

Planung für den eigenen Studienverlauf

Individuelle Beratungstermine können Sie in der ZSB vereinbaren
„Wann passt es für mich am besten in mein Lehramtsstudium?“



Terminvereinbarung
über zsb@uni-giessen.de oder 0641 – 99 – 16223

Ihre Gründe – Warum mit Lehramt ins Ausland?



Join at menti.com | use code 5146 3157



Ihre Gründe – Warum mit Lehramt ins Ausland?

19 responses



Schulpraktische Studien im Ausland

Ordnung für die Durchführung der Schulpraktischen Studien der
JLU

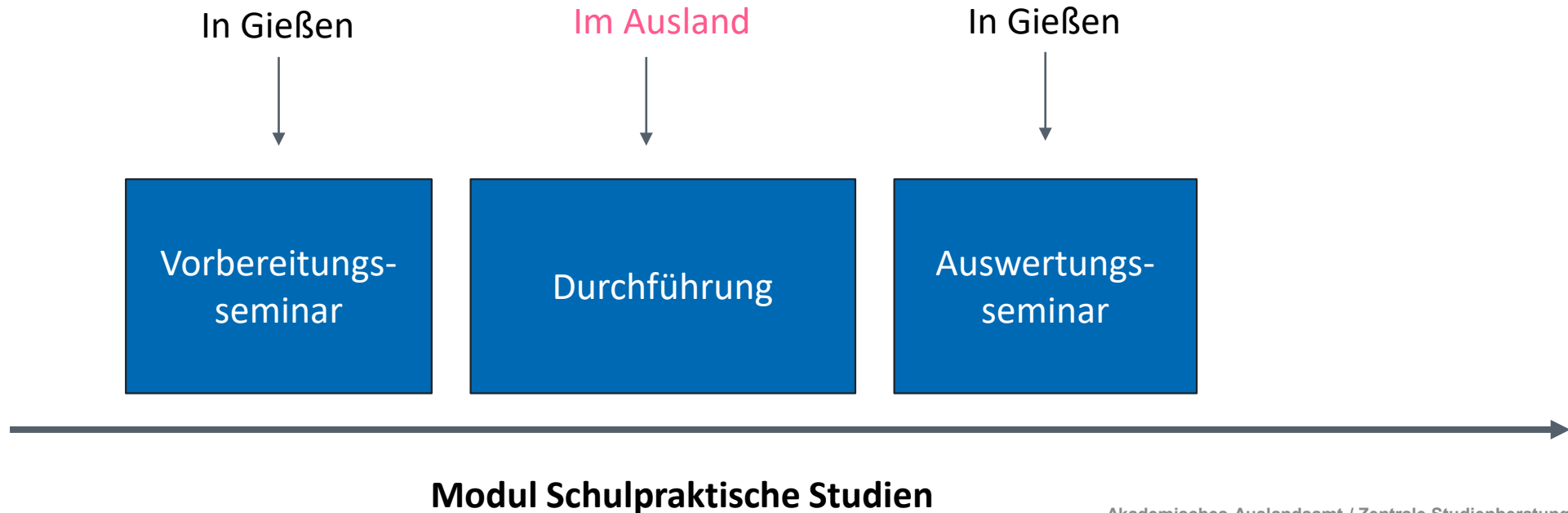
§ 9 Auslandspraktika und Praktika außerhalb Hessens:

*„(2) **Eines der beiden Praktika kann an einer Schule im europäischen Ausland oder an einer deutschen Auslandsschule im außereuropäischen Ausland absolviert werden. ...**“*

Schulpraktische Studien im Ausland

Ablauf, Struktur, Dauer etc.

- Das Modul muss im Ganzen – ggf. mit zeitlichen Verschiebungen – durchlaufen werden



Schulpraktische Studien im Ausland

Ablauf, Struktur, Dauer etc.

- Praktikumsdauer: mind. **fünf** bzw. **acht Wochen**

	Studienbeginn <u>VOR</u> WiSe 23/24	Studienbeginn <u>AB</u> WiSe 23/24
Erste Praxisphase	Allgemeines Schulpraktikum, Grundschuldidaktisches Praktikum 5 Wochen Beginn der Durchführung in vorlesungsfreier Zeit	Grundpraktikum 5 Wochen Beginn der Durchführung in vorlesungsfreier Zeit
Zweite Praxisphase	Fachpraktikum 5 Wochen Beginn der Durchführung in vorlesungsfreier Zeit	Praxissemester 8 Wochen Semesterbegleitend

Schulpraktische Studien im Ausland

Ablauf, Struktur, Dauer etc.

Tipp: Wenn Sie ein Auslandspraktikum in Betracht ziehen, empfehlen wir, **die zweite Praxisphase** im Ausland zu absolvieren

	Studienbeginn <u>VOR</u> WiSe 23/24	Studienbeginn <u>AB</u> WiSe 23/24
Erste Praxisphase	Allgemeines Schulpraktikum, Grundschuldidaktisches Praktikum 5 Wochen Beginn der Durchführung in vorlesungsfreier Zeit	Grundpraktikum 5 Wochen Beginn der Durchführung in vorlesungsfreier Zeit
Zweite Praxisphase	Fachpraktikum 5 Wochen Beginn der Durchführung in vorlesungsfreier Zeit	Praxissemester 8 Wochen Semesterbegleitend

Schulpraktische Studien im Ausland

Rahmenbedingungen

- geforderte **Hospitationen und Unterrichtsversuche** müssen erbracht werden
- Betreuung durch einen **Mentor/eine Mentorin vor Ort** muss gewährleistet sein
- Die Schule im Ausland wird um eine **Begutachtung und Bescheinigung** gebeten

Schulpraktische Studien im Ausland

Schulen

- Die Suche nach einer geeigneten Schule für ein Auslandspraktikum obliegt den Studierenden.
- **Initiativbewerbung**
- Eine Übersicht deutscher Auslandsschulen:
www.auslandsschulwesen.de/Webs/ZfA/DE/Schulnetz/DAS/das_node.html
- Unbedingt zuvor beim Referat Schulpraktische Studien des ZfL beraten lassen!



Deutsche Auslandsschulen
 Deutsche Sprachdiplom-Schulen

Schulpraktische Studien im Ausland

Anmeldung

- Das Vorhaben, das Praktikum im Ausland zu absolvieren, muss bereits bei der ***Anmeldung zum Schulpraktikum (im Vorsemester) vermerkt werden.***
- **Bestätigung der Schule** schnellstmöglich erbringen – Frist zur Abgabe der Bestätigung wird vereinbart.
- Findet der/die Studierende bis zur vereinbarten Deadline keine Schule, sucht die JLU eine hiesige Schule für den/die Studierende/n.

Schulpraktische Studien im Ausland – Eine Schule finden

- Die JLU hat Kooperationen mit den Deutschen Schulen in Kolumbien (Barranquilla, Bogotá, Cali, Medellín)
- Spanischkenntnisse sind dringend empfohlen!
- Die GESS Singapur ist regelmäßig auf der Suche nach Praktikanten: <https://www.gess.sg/en/> - L1 Studierende werden auch von Prof. Dr. Thomas Möbius unterstützt
- Ihre Kommilitoninnen und Kommilitonen haben z.B. an diesen Deutschen Schulen Praktika absolviert:
 - Deutsche Schule Athen
 - Deutsche Schule Brooklyn
 - Willy-Brandt-Schule Warschau
 - Deutsche Schule Bilbao
 - Deutsche Schule Valencia
 - Deutsche Schule Melbourne
 - Deutsche Schule Porto

PASCH-Netzwerk

<https://www.pasch-net.de/de/pasch-schulen/weltkarte.html>

<https://padlet.com/wiebkenierste/auswahl-von-schulen-an-denen-jlu-studierende-f-r-ein-ausland-mc9d9l8qlv48nn39>

Schulpraktische Studien im Ausland – Netzwerke nutzen

- Die JLU ist Mitglied in der Europäischen Hochschulallianz **EUPeace – European University for Peace, Justice, and Inclusive Societies**
- Im EUPeace Hochschulnetzwerk werden Praktika an Schulen / Auslandssemester in folgenden Ländern möglich sein:
 - Bosnien Herzegowina
 - Frankreich
 - Italien
 - Spanien
 - Tschechien
 - Türkei



Weitere Austauschmöglichkeiten in EUPeace

- **Möglichkeiten für einen virtuellen Austausch (geplant für Akademisches Jahr 2024/2025)**
 - [Virtual International Exchange: Transition and Inclusion in Global Educational Contexts \(kollaborative Lehre mit Estland, Blockseminar, Unterrichtssprache: Englisch, JLU über VIP\)](#)
 - Diversidad: Problema u oportunidad (Comillas, Unterrichtssprache Spanisch, asynchron)
 - Intercultural Competence (Çukurova, Unterrichtssprache Englisch)
 - Autism Spectrum Disorder: Educational Strategies for Successful Inclusion (Sarajevo, Unterrichtssprache Englisch, online)
 - Introduction to Bosnian-Herzegovinian studies (History, culture and politics) (Sarajevo, Unterrichtssprache Englisch/Bosnisch, online, synchron und asynchron)
- **Gemeinsam wurde auch ein Konzept für eine „School for all“ entwickelt.**
 - Wenn Sie wissen wollen, wie die Partner sich das vorstellen, dann lesen Sie hier weiter:



Worauf achten im Lehramt?

Beratung zur Möglichkeit, die schulpraktischen Studien im Ausland durchzuführen

Anne Göbler

Zentrum für Lehrerbildung

Referat Schulpraktische Studien

Rathenastr. 8

35394 Gießen

anne-sophie.goebler@zfl.uni-giessen.de

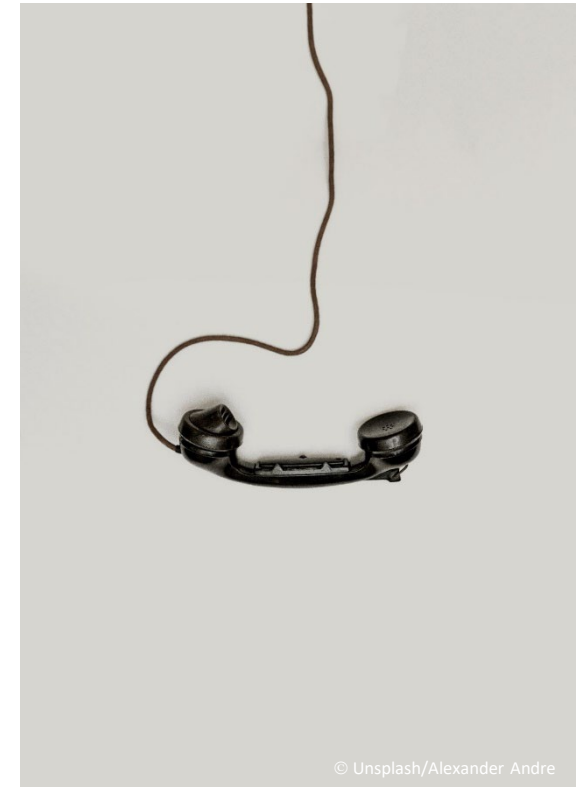
Unbedingt vorab abstimmen mit

www.uni-giessen.de/zfl

und §9 Ordnung für die Durchführung der Schulpraktischen Studien
(Praktikumsordnung der JLU)

und vorher informieren

Beratung und Tipps zur **Praktikumsplatzsuche** im Ausland in den
jeweiligen Sprechstunden des Akademischen Auslandsamts



© Unsplash/Alexander Andre

Auslandspraktika mit Erasmus+: Erasmus+ Traineeship

- Förderung von selbst organisierten Vollzeitpraktika mit Dauer von **min. 60 Tagen bis 12 Monaten**
- **Pflichtpraktika** sowie **freiwillige Praktika** in Vollzeit
- Mögliche Zielländer **außerhalb Europas**: z.B. Albanien, Kosovo
- z.B. Möglichkeit zur Förderung von:
 - Lehrassistenzen, schulpraktischen Studien im Ausland
 - Unternehmens-/Betriebspraktika
 - Freiwillige Praktika an Schulen im Ausland (Alternative zu DAAD, falls man eine Absage bekommt)
- **Monatliche Unterstützung** variiert je nach Zielland zwischen voraussichtlich 640-750 €/Monat
- Training von interkultureller Kompetenz durch obligatorisches interkulturelles Online-Training
- Studienbegleitend und als *gap mobility* im Anschluss ans Studium möglich
- Bewerbung erfolgt über das AAA

Bewerbungsfristen:

Mit Praktikumszusage: 1 Monat vor Praktikumsbeginn
Ohne Praktikumszusage: 2 Monate vor Praktikumsbeginn

DAAD-Vollstipendien für Auslandspraktika an Schulen weltweit

DAAD-Programm „Lehramt.International“

- Dauer für **Studierende: 30 Tage bis 6 Monate**
- Dauer für **Absolventinnen und Absolventen: 3 bis 12 Monate**
- **Vollstipendium** plus Reisekosten und Versicherungspauschale
- Bewerbung über das DAAD-Portal



Lehramt.International

Deutscher Akademischer Austauschdienst
German Academic Exchange Service

Im Jahr 2024 gibt es noch folgenden Bewerbungszeitraum

01.06.2024 - 30.06.2024 für Praktika, die vom 01.09.2024 - 01.12.2024 beginnen

!! Die Stipendien müssen spätestens zum 31.01.2025 abgeschlossen sein. **!!**

ALLE INFOS unter daad.de/go/stipd57479967

GEFÖRDERT VOM



Bundesministerium
für Bildung
und Forschung

DAAD-Vollstipendien für Auslandspraktika an Schulen weltweit

DAAD-Programm „Lehramt.International“

Voraussetzungen:

- Praktikumszusage (Formular beim DAAD hinterlegt; wird am **ZfL** abgezeichnet)
- Motivationsschreiben

Praktikumsplätze:

www.pasch-net.de (Netzwerk der Partner-Schulen im Ausland)

- Bitte beachten Sie, ein Praktikum kann nicht an allen unter diesem Link aufgeführten Schulen vom ZfL anerkannt werden; bitte wenden Sie sich ans ZfL.

Eine Übersicht deutscher Auslandsschulen finden Sie unter: www.auslandsschulwesen.de/Webs/ZfA/DE/Schulnetz/DAS/das_node.html

Für Rückfragen immer den DAAD kontaktieren. **Mehr unter: daad.de/lehramt**

Auslandspraktikum über SCHULWÄRTS!

Goethe-Institut

- Praktika an Schulen im Ausland, die vom Goethe-Institut betreut werden
- 8-16 Wochen
- Ca. 40 Länder: u.a. China, Russland, Finnland, Dänemark, Sri Lanka, Australien, Kolumbien etc.
- Betreuung vor, während und nach dem Praktikum, z.B. im Ausreiseseminar
- Beitrag zu Lebenshaltungskosten (125 Euro pro Praktikumswoche)
- 1.000 Euro für weitere Kosten (Reise, Visum etc.)
- Einsatz im Deutschunterricht

Bewerbungsvoraussetzungen:

- Lehramtsstudierende/r, (angehende) Lehrkraft
- auch nach dem 1. Staatsexamen möglich!
- Alle Fächer möglich

ALLE INFOS unter <https://www.goethe.de/de/spr/unt/for/sch.html>

Auslandspraktikum über den PAD

PAD = Pädagogischer Austauschdienst

Fremdsprachenassistenzprogramm (weltweit)

- Mitarbeit im (Deutsch)Unterricht und bei extracurricularen Veranstaltungen
- Beteiligte Länder: Australien, Belgien, China, Frankreich, Großbritannien, Irland, Italien, Kanada (anglophon und Québec), Neuseeland, der Schweiz, Spanien, USA, Norwegen
- Monatlicher Zuschuss zu Lebenshaltungskosten

Bewerbungsvoraussetzungen:

- mind. vier bzw. sechs Semester eines Lehramtsstudiums + Sprache
- auch nach dem 1. Staatsexamen möglich!
- Studien- bzw. Schwerpunktfach in der Sprache des Ziellandes oder sehr gute Kenntnisse dieser Sprache
- nicht älter als 29 Jahre bei Bewerbungsabgabe
- Deutsche oder EU-Staatsangehörigkeit / Bildungsinländer
- ALLE INFOS unter www.kmk-pad.org

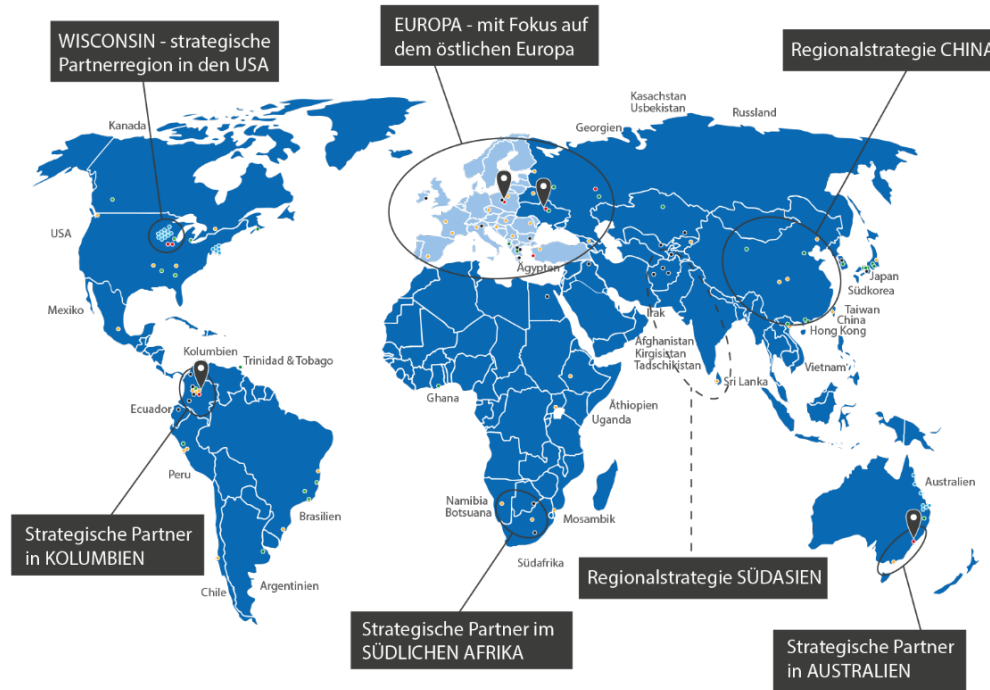
Ab Mitte August 2024 sind Bewerbungen für das Jahr 2025/26 möglich!

Bewerbungsfrist USA: 11.11.2024

Auslandsstudium

Das INTERNATIONALE NETZWERK der JLU

Internationales Netzwerk mit institutionellen Partnern in strategischen Partnerregionen der Justus-Liebig-Universität Gießen



<https://padlet.com/wiebkenierste/auswahl-von-partneruniversit-ten-der-jlu-auch-f-r-lehramtsst-o10kzjmdeohko511>

JLU Information Points

					Hessische Landeskooperationen		Austauschabkommen
					Partnerschaftsabkommen		Andere Abkommen
Kooperationsabkommen							

Auslandsstudium

Planungsphase

- Möglichst früh im Studium mit der Planung beginnen
- Bei konsekutiven Modulen: Auslandsaufenthalt auf ein Jahr planen
- Unbedingt auf unterschiedliche Semesterzeiten im Ausland achten!
- Wichtig: Fächer/Modulwahl und Anerkennung im Vorfeld mit Erasmus- bzw. EU-Beauftragten oder Modulverantwortlichen absprechen (<https://www.uni-giessen.de/de/internationales/erasmus/europa/out/ansprechpartner>)
- Sprachliche und interkulturelle Vorbereitung über das ZfbK (<https://www.uni-giessen.de/de/fbz/zentren/zfbk>)

Auslandsaufenthalte mit Erasmus+

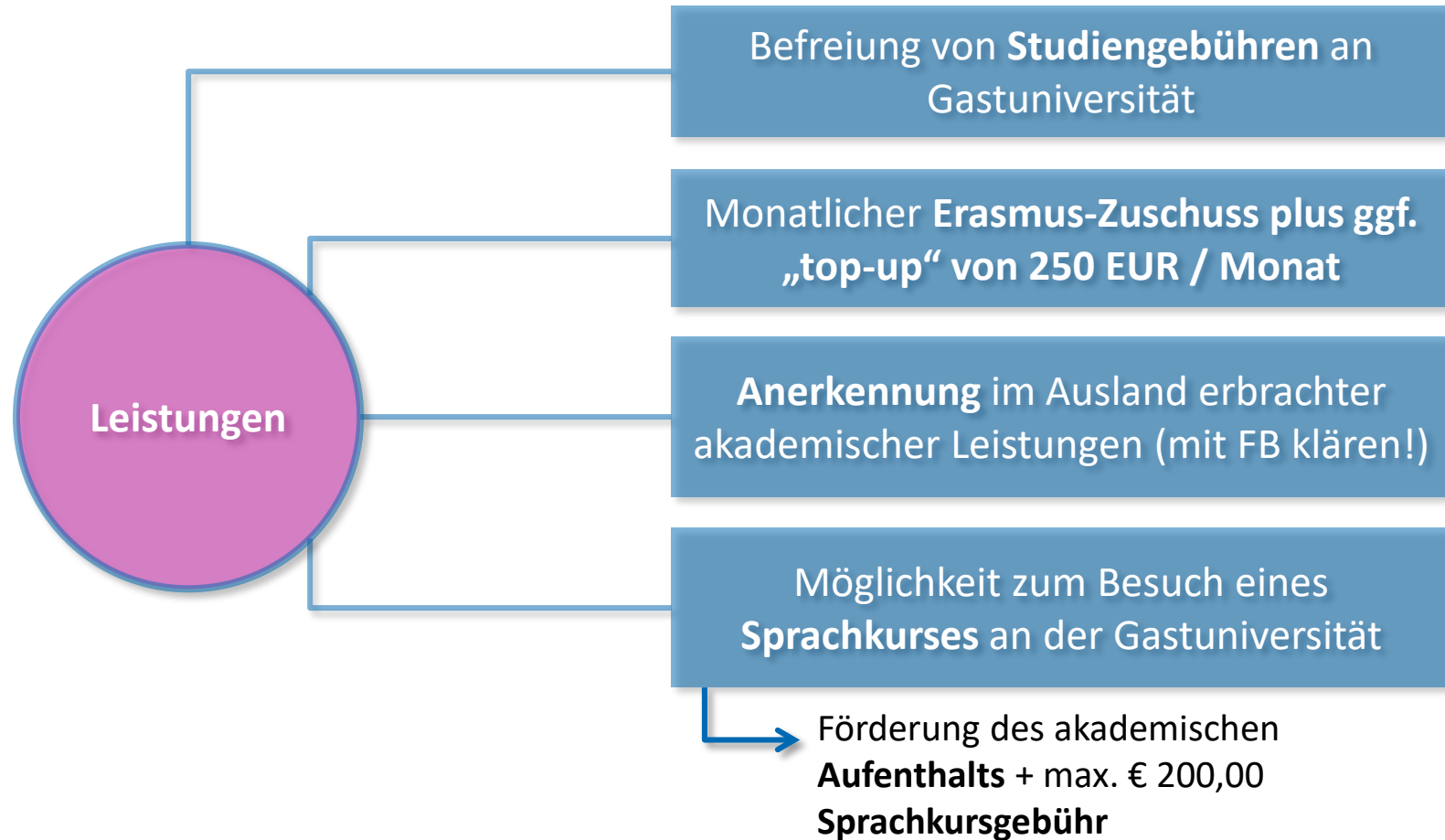
- Erasmus+ unterstützt **Studium** und **Praktikum in den Erasmus+ Programmländern und in ausgewählten Partnerländern weltweit**
- Erasmus+ **Programmländer**: 27 EU-Staaten plus Island, Liechtenstein, Nordmazedonien, Norwegen, Serbien, und Türkei
- **Auslandsstudium**: 3 - 12 Monate pro Aufenthalt
- **Auslandspraktikum** (*Traineeship*): min. 60 Tage, max. 12 Monate pro Aufenthalt
- Insgesamt stehen **24 Monate für einzügige Studiengänge** (Staatsexamen) für Erasmus+ zur Verfügung!

→ die 24 Monate können **beliebig** in Studium und Praktikum aufgeteilt werden

Mehr unter:

www.uni-giessen.de/internationales/erasmus

Auslandsstudium mit Erasmus+



Auslandsstudium mit Erasmus+

Voraussetzungen und Bewerbung

- Möglich **ab dem 3. Fachsemester**
- Erasmus+ Abkommen auf Fachbereichs- oder Institutsebene (→ daher mehrere Optionen für Lehramt!)
- Recherchieren Sie im Vorfeld die Lehrangebote an den Gasthochschulen
- Bewerbung und Betreuung über **Erasmus- bzw. EU-Beauftragte der Institute/Fachbereiche**
 - Bewerbungsfrist überwiegend zum Jahresende für das darauffolgende akademische Jahr!
 - Ausschreibung von Restplätzen im Sommer

im Sommer 2024 erfolgt die Ausschreibung von Restplätzen → Aufenthalte nur SoSe 2025

im Okt/Nov/Dez 2024 erfolgt die reguläre Ausschreibung → Aufenthalte im WiSe 2025/26 und SoSe 2026
- Wenden Sie sich an die Erasmus- bzw. EU-Beauftragten an den Fachbereichen/Instituten
www.uni-giessen.de/internationales/erasmus/out/ansprechpartner
- Erasmus+ Partnerhochschulen der JLU Gießen
www.uni-giessen.de/internationales/erasmus/europa/out/partnerhochschulen

Auslandsstudium außerhalb von Erasmus+

Weltweite Partnerschafts-, Kooperations- und Austauschabkommen

Offen für mehrere Fächer (Auswahl):

- Landeskooperationen: Hessen-Wisconsin / Hessen-Massachusetts-Kooperation; Hessen-Queensland-Kooperation (USA & Australien) → <https://padlet.com/wiebkenierste/d3hoqaodlg9d0736>
- University of Wisconsin, Milwaukee (USA)
- University of Southern Queensland (AUS)
- Universidad de Antioquia, Medellín, Kolumbien, UdeA
- Universidad Nacional de Colombia (UNAL), Kolumbien
- Tokio University of Foreign Studies, TUFS (FB02 bis FB06)
- Namibia University of Science and Technology, NUST (insbesondere Geographie, Mathe)

Übersicht:

<https://giessen.adv-pub.moveon4.de/home-page-1579/>

Förderung z.B. über PROMOS:

<https://www.uni-giessen.de/internationales/auslandsstudium/finanzierung/promos>

Erfahrungsbericht Praktikum

Luisa Weitzel, Deutsche Schule Madrid

Mobilitätsprogramme an der JLU - Übersicht

Mobilitätsprogramm	Platz	Finanzierung	Kombination mit anderen Förderungen z.B.
Erasmus+	<input checked="" type="checkbox"/>	<input checked="" type="checkbox"/>	Auslands-BAföG Deutschlandstipendium
Erasmus+ ICM	<input checked="" type="checkbox"/>	<input checked="" type="checkbox"/>	Auslands-BAföG Deutschlandstipendium
Erasmus+ Traineeship		<input checked="" type="checkbox"/>	Auslands-BAföG (Pflichtpraktikum) Deutschlandstipendium
PROMOS		<input checked="" type="checkbox"/>	Auslands-BAföG Deutschlandstipendium
Hessische Landesprogramme	<input checked="" type="checkbox"/>		PROMOS Fulbright (USA)
Zentrale Ausschreibung	<input checked="" type="checkbox"/>		Auslands-BAföG Deutschlandstipendium PROMOS Fulbright (USA)

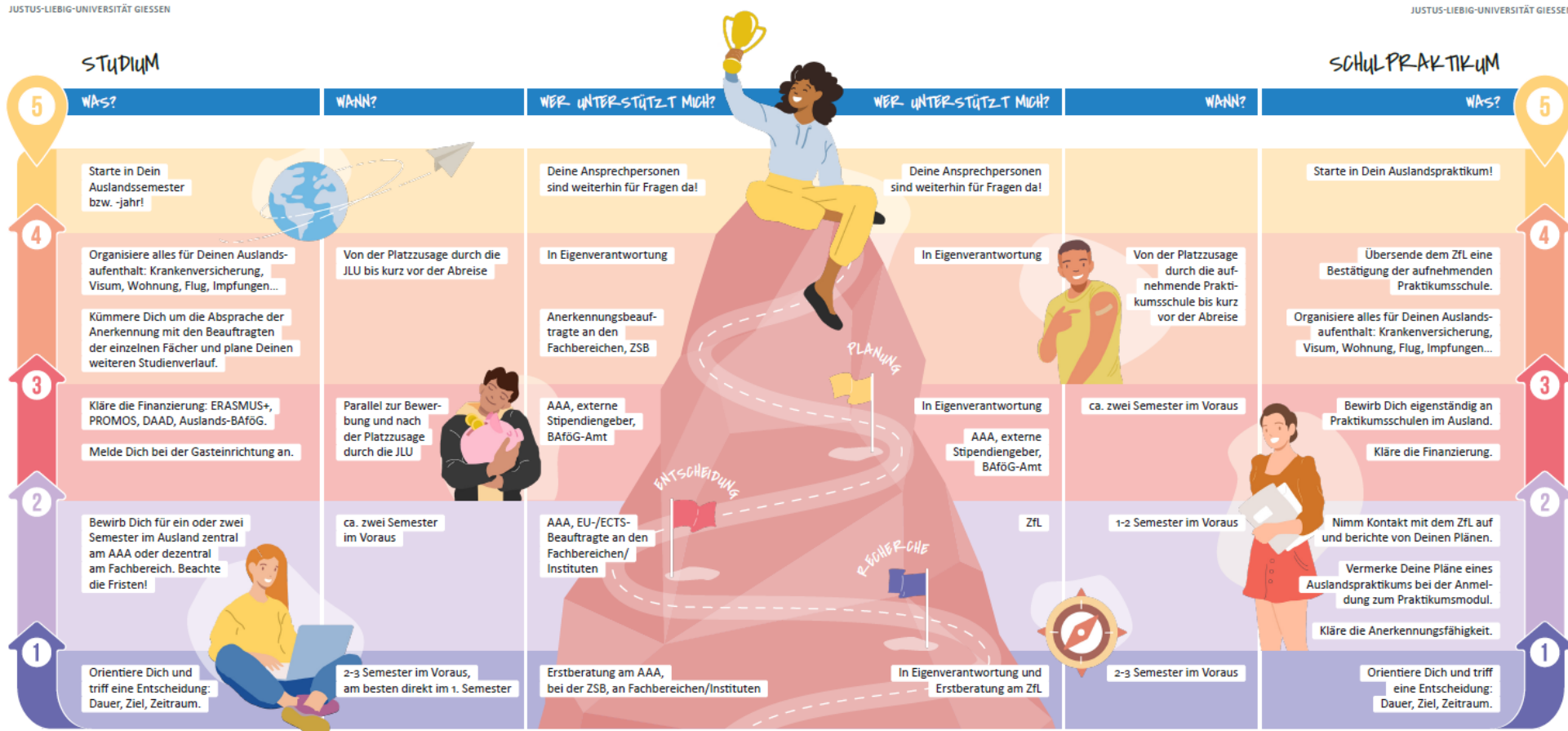
Mobilitätsprogramme außerhalb der JLU - Übersicht

Mobilitätsprogramm	Platz	Finanzierung	Kombination mit anderen Förderungen z.B.
PAD Fremdsprachenassistenz	<input checked="" type="checkbox"/>	<input checked="" type="checkbox"/>	Deutschlandstipendium
Goethe-Institut SCHULWÄRTS!	<input checked="" type="checkbox"/>	<input checked="" type="checkbox"/>	Deutschlandstipendium
DAAD Lehramt.International		<input checked="" type="checkbox"/>	Zusätzliche Einkünfte über 520 Euro werden beim DAAD auf die Stipendienrate angerechnet

Auslandsaufenthalte im Studienverlaufsplan – Einige Ideen

Studienverlauf	Was kann ich im Ausland machen?		
Semester 1-4 / Zwischenprüfung	Z.B. erste schulpraktische Studien im Ausland mit DAAD-Vollstipendium	Z.B. Betriebspraktikum im Ausland, gefördert mit Erasmus+ Traineeship oder PROMOS	Bewerbung für Erasmus-Aufenthalt ab dem 5. Semester muss im 3. Semester erfolgen
Semester 5-6	Z.B. ein oder zwei Erasmus-Semester / ein bis zwei Semester in Übersee	Z.B. Erasmus-Semester + Praktikum	Bewerbung für Erasmus-Aufenthalt ab dem 7. Semester muss im 5. Semester erfolgen
Semester 7-8 / 1. Staatsprüfung	Z.B. zweite schulpraktische Studien im Ausland mit DAAD-Vollstipendium	Z.B. ein oder zwei Erasmus-Semester / ein Erasmus - Semester + Semester in Übersee	Z.B. Bewerbung beim PAD
Im Anschluss...	Z.B. Praktikum gefördert durch Erasmus+ Traineeship oder Lehramt.International	Z.B. Fremdsprachenassistentz mit dem PAD	

Available now: Roadmap zu Auslandsaufenthalten im Lehramtsstudium



Newsletter: Mit Lehramt ins Ausland

Seit dem Wintersemester 2021/22

Bereits 21 Ausgaben

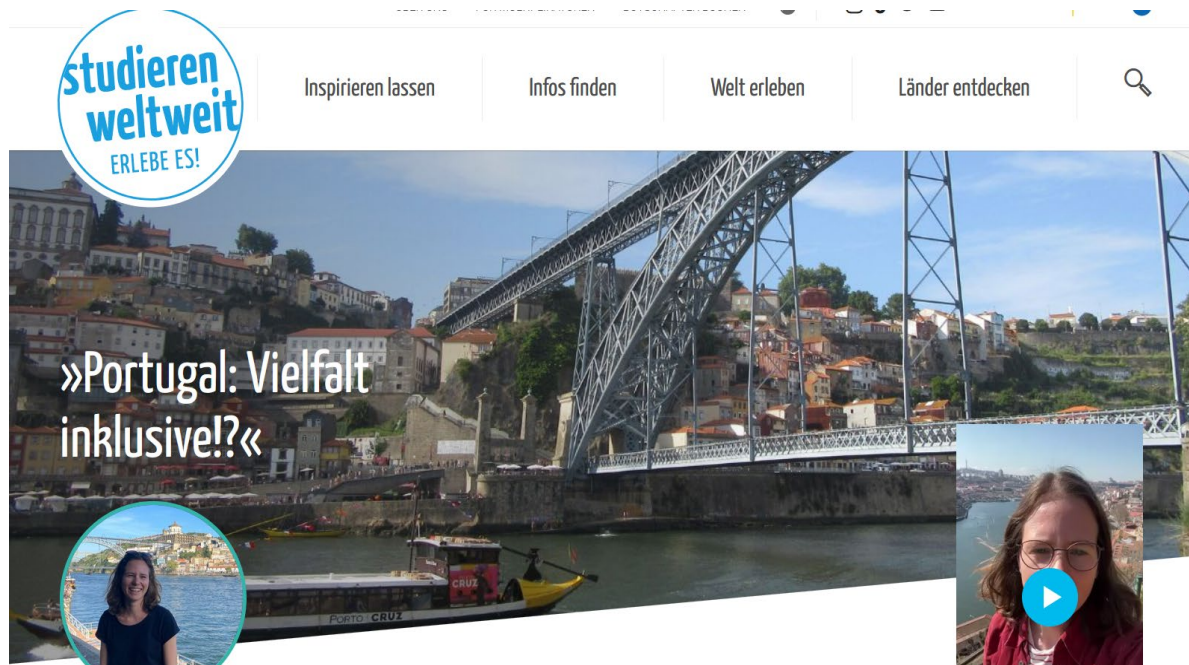
mit *Erfahrungsberichten* zu Aufenthalten in Australien, Frankreich, Spanien, Vietnam, Österreich...

mit zahlreichen Hinweisen für Möglichkeiten der *Internationalisierung zu Hause* in Gießen, z.B. Europa macht Schule, Lokal International...

Versand über den Lehramtsverteiler mit dem Betreff
Newsletter 1/2/...: Mit Lehramt ins Ausland



Tipps und Inspiration...



Miriam studiert L5 an der JLU und war an der Deutschen Schule in Porto

Lassen Sie sich inspirieren:

<https://www.studieren-weltweit.de/inspirieren-lassen/hashtag/lehramt/>

Immer noch über ZSB und AAA beraten lassen 😊

„Interkulturelle Kompetenz“: Zusatzzeugnis für JLU-Studierende

Ziele: Interkulturelle Sensibilisierung und Reflexion, Vorbereitung auf zunehmend heterogene Berufs- und Aufgabenfelder

Für **Bachelor-/Master- /Staatsexamen-Studierende** der JLU

Kombination der JLU-Lehre aus **Fachstudium, AfK-Modulen, ZfbK-Kursen** sowie optional

Sprachkenntnissen,

Auslandserfahrung und

Engagement für Internationalisierung

Minimum **6 CP**

Weitere Informationen auf der

[ZfbK-Website](#)



Kontakt und Sprechzeiten - AAA

Beratung zu Studium und Praktikum im Ausland für Lehramtsstudierende

Meike Röhl & Dr. Wiebke Nierste

Goethestr. 58

35390 Gießen

E-Mail: mobility@admin.uni-giessen.de

Telefon: 0641 99 12136

Beratung (Präsenz, online, Telefon)

Mo 10-12 (Telefonsprechstunde, ohne Termin)

Mi 10-12 (mit Termin)

Do 14-16 (mit Termin)

Gruppenberatung für Lehramtsstudierende
unter Beteiligung von AAA, ZfL und
Studierenden (am 1. Donnerstag im
Monat; nächster Termin: 04.07.2024,
16:00-18:00, Rückfragen an:
Wiebke.Nierste@admin.uni-giessen.de)

Erasmus+ allgemein

Mobility Team

Goethestr. 58

35390 Gießen

E-Mail: europa-aaa@admin.uni-giessen.de

Telefon: 0641 99 12131/-2/-4

s. links

Erasmus+ Traineeship

Annika Weiser

Goethestr. 58

35390 Gießen

E-Mail: erasmus.praktika@admin.uni-giessen.de

Telefon: 0641 99 12135

Mo 10-12 (Telefonsprechstunde, ohne Termin)

Mi 10-12 (mit Termin)

Und online über

<https://www.uni-giessen.de/internationales>

sowie auf Instagram unter: **jlu.international**

und über die My-JLU-App unter: **jlu.international**

Kontakt und Sprechzeiten – ZSB und ZfL

Zentrale Studienberatung

Zentrale Studienberatung

Goethestr. 58, 1. Stock

35390 Gießen

E-Mail: ZSB@uni-giessen.de

Telefon: 0641 99 16223 (über Call Justus)

Ausführliche Beratung (nach Terminvereinbarung entweder in Präsenz, telefonisch oder als Video-Chat)

Terminvereinbarung über Call Justus (Telefon: 0641/9916400) oder per E-Mail

Telefonsprechstunden und Offene Sprechstunden (in Präsenz) siehe: www.uni-giessen.de/zsb

Zentrum für Lehrerbildung (Schwerpunkt Anerkennungen, Beratung Auslandspraktika)

Zentrum für Lehrerbildung

Referat Schulpraktische Studien

Rathenastr. 8

35394 Gießen

E-Mail: anne-sophie.goebler@zfl.uni-giessen.de

Telefon: 0641 99 15458

Sprechstunde

Mittwochs von 9:30-10:30 Uhr

(Voranmeldung per Mail)

JLU

NEUE WEGE. SEIT 1607.

JUSTUS-LIEBIG-
 UNIVERSITÄT
GIESSEN

Thank you for your attention!