

KONTAKT UND BERATUNG



STUDIERENDEN-HOTLINE CALL JUSTUS

☎ Mo bis Fr 8:30-12 und 13-17 Uhr | ☎ 0641 99-16400

ZENTRALE STUDIENBERATUNG

Goethestr. 58, 35390 Gießen | ✉ ZSB@uni-giessen.de

Die ZSB steht Studieninteressierten und Studierenden in allen Phasen der Studienwahl und des Studiums beratend zur Seite. Das Team der ZSB ist in Beratungsgesprächen mit und ohne Terminvereinbarung, in Präsenz, per Telefon und per Videochat für Sie da.

Weitere Informationen über das Beratungsangebot sowie Kontaktmöglichkeiten und die aktuellen Sprechzeiten finden Sie jederzeit unter:

➔ www.uni-giessen.de/studium/zsb

STUDIENFACHBERATUNG (FACHABHÄNGIG)

➔ www.uni-giessen.de/studium/studienfachberatung

FACHBEREICH 03 - SOZIAL- UND KULTURWISSENSCHAFTEN

➔ www.uni-giessen.de/fbz/fb03




FACHBEREICH 04- GESCHICHTS- UND KULTURWISSENSCHAFTEN

➔ www.uni-giessen.de/fbz/fb04

FACHBEREICH 05 – SPRACHE, LITERATUR, KULTUR

➔ www.uni-giessen.de/fbz/fb05

BEWERBUNG

ZULASSUNGSVORAUSSETZUNG: ALLGEMEINE HOCHSCHULREIFE, FACH-HOCHSCHULREIFE ODER GLEICHWERTIGER ABSCHLUSS	
6	SEMESTER REGELSTUDIENZEIT
WISE	STUDIENBEGINN IM WINTERSEMESTER
	KEINE ZULASSUNGSBESCHRÄNKUNG
	GGF. EIGNUNGSPRÜFUNG IM GEWÄHLTEN STUDIENFACH ➔ WWW.UNI-GIESSEN.DE/STUDIUM/EIGNUNGSPRUEFUNG
	GGF. SPRACHVORAUSSETZUNGEN IM GEWÄHLTEN STUDIENFACH ➔ WWW.UNI-GIESSEN.DE/STUDIUM/BACHELOR/GUK

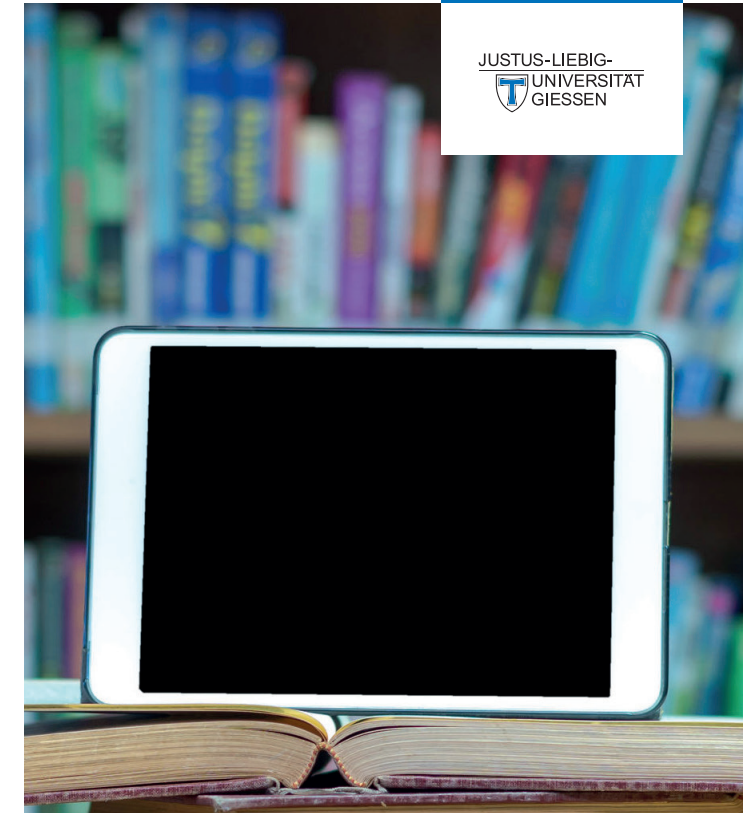
Sie können sich über das Online-Portal der JLU bewerben und einschreiben. Informationen zum Verfahren finden Sie auf der folgenden Webseite. Bitte beachten Sie ggf. die Hinweise für internationale Studienbewerber/innen:

➔ www.uni-giessen.de/studium/bewerbung



WEITERE INFORMATIONEN ZUM STUDIENGANG UND VERANSTALTUNGSHINWEISE

➔ www.uni-giessen.de/studium/bachelor/guk



BACHELOR OF ARTS (B.A.)

GESCHICHTS- UND KULTURWISSENSCHAFTEN



Kombinationsstudiengang mit umfangreichem Haupt- und Nebenfachangebot



An der JLU können Sie im Rahmen dieses Bachelorstudien-
gangs zwei bis drei Fächer miteinander kombinieren.

Die Studieninhalte werden dabei von den gewählten Fächern
bestimmt und reichen von der Analyse historischer Epochen
und künstlerischer Arbeiten über Grundlagen menschlicher
Gesellschaften bis hin zu rechtlichen Rahmenbedingungen in
deutschem und internationalem Recht.

Der Studiengang Geschichts- und Kulturwissenschaften zeichnet
sich durch seine Fächervielfalt aus. Die Inhalte variieren erheblich
je nach den gewählten Fächern.

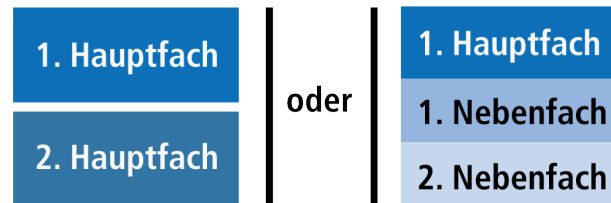
DAS SOLLTEN SIE MITBRINGEN

Sie sollten Interesse an kultur- und geisteswissenschaftlichen
Themen haben, wie z. B. die in den Kulturräumen praktizier-
ten Künste sowie die historische Entwicklung und Bedeutung
von Gesellschaften. Hinzu kommen Fragen des gemeinschaftli-
chen Zusammenlebens von Menschen sowie der Gestaltung und
Beschreibung von Kulturen. Grundsätzlich sollten Sie auch gerne
lesen sowie Texte interpretieren, analysieren und verfassen.



STUDIENAUFBAU

Sie können zwischen zwei Studienaufbauten wählen: 1. Hauptfach (HF)
+ 2. HF oder 1. HF + 1. Nebenfach (NF) + 2. NF.



Unabhängig davon, welchen Aufbau Sie wählen, liegt der Schwerpunkt
immer auf dem ersten Hauptfach. Dort schreiben Sie Ihre Abschluss-
arbeit und erwerben Ihren Bachelorgrad. Als Hauptfächer können Sie
wählen:

- Evangelische Theologie
- Fachjournalistik Geschichte
- Geschichte
- Katholische Theologie
- Klassische Archäologie
- Klassische Philologie: Graecistik
- Klassische Philologie: Latinistik
- Kontextbezogene Islamische Studien
- Kunstgeschichte
- Kunstpädagogik
- Musikpädagogik
- Musikwissenschaft
- Osteuropäische Geschichte
- Philosophie
- Türkische Sprachen und Kulturen

Als Nebenfächer stehen Ihnen weitere Fächer zur Verfügung. Genauere
Hinweise, auch zu möglichen Kombinationseinschränkungen, finden Sie
unter:

➔ www.uni-giessen.de/studium/bachelor/guk

Neben dem Haupt- und Nebenfach absolvieren Sie im ersten Haupt-
fach ein Praktikum, um theoretisches Wissen und praktische Tätig-
keitsfelder miteinander zu verknüpfen. Außerdem studieren Sie mit
den Außerfachlichen Kompetenzen (AfK) einen freien Wahlpflicht-
bereich in dem Sie sehr vielfältige Kursangebote aus vielen Studien-
bereichen belegen können.

INTERNATIONALES

Ein Auslandssemester ist zwar nicht verpflichtend im Studiengang
Geschichts- und Kulturwissenschaften, wird aber dennoch gefördert.
Es besteht zum Beispiel auch die Möglichkeit, das Praktikum im Aus-
land zu absolvieren.

PERSPEKTIVEN

Je nach Fächerwahl erwerben Sie ein breites Wissen in den jeweili-
gen Studienschwerpunkten. Diese qualifizieren Sie für eine Vielzahl
von Tätigkeiten in der Kommunikation, der Weiterbildung oder dem
Kultursektor. Praktika bieten eine gute Möglichkeit der beruflichen
Profilierung, bei der Sie auch potentielle Arbeitsgebiete kennenler-
nen können.

WEITERFÜHRENDE STUDIENGÄNGE AN DER JLU

- Angewandte Musikwissenschaft
- Geschichte
- Geschichts- und Kulturwissenschaften
- Interdisziplinäre Studien zum östlichen Europa
- Kunstpädagogik
- Philosophie

Im Anschluss an ein Masterstudium ist bei entsprechender Eignung
eine Promotion möglich.