

Befragung zur Campusentwicklung

Auswertungsberichte und Fragebögen



Befragung zur Campusentwicklung

Gesamtbericht "Alle" nur identische Fragen / quantitativ



Befragung Campusentwicklung WS1011 Alle (nur quantitativ)

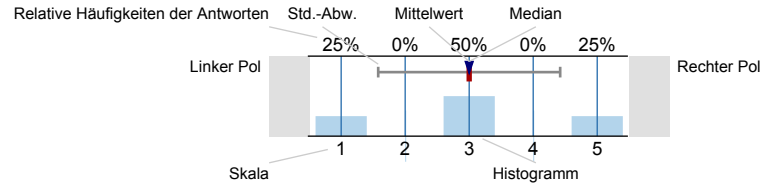


Erfasste Fragebögen = 3462

Auswertungsteil der geschlossenen Fragen

Legende

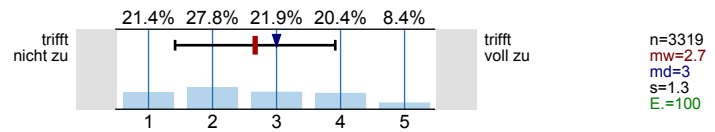
Fragestext



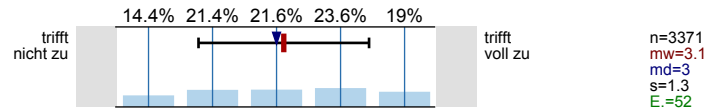
n=Anzahl
mw=Mittelwert
md=Median
s=Std.-Abw.
E.=Enthaltung

Aktuelle Situation am Philosophikum

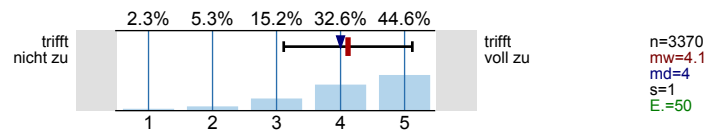
Die Anbindung an den öffentlichen Nahverkehr ist ausreichend.



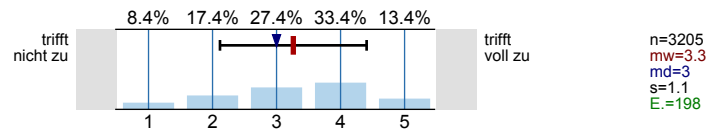
Die Lage der großen Mensa am Phil I ist genau richtig.



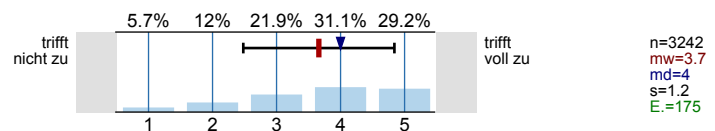
Die Lage der Universitätsbibliothek ist genau richtig.



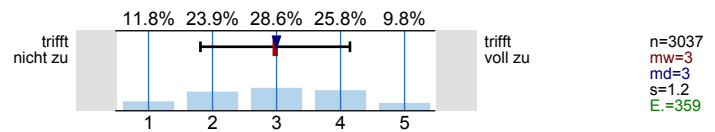
Die Ausstattung der Universitätsbibliothek ist mindestens ausreichend.



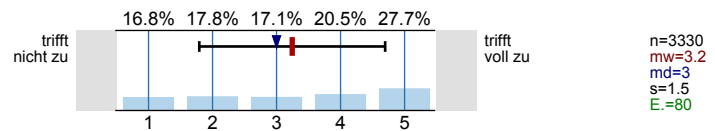
Die Lage des Audimax am Phil II ist genau richtig.



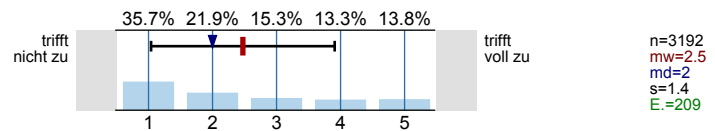
Die Ausstattung des Audimax ist mindestens ausreichend.



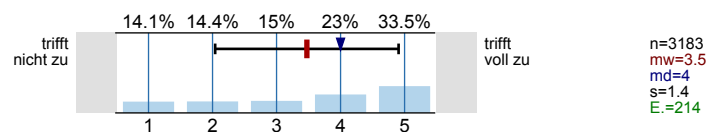
Die Zweiteilung des Philosophikum (in Phil I & Phil II) durch die Rathenaustraße ist störend.



Die kompakte, städtebauliche Struktur des Phil I ist attraktiver als die aufgelockerte, weitläufige Pavillonstruktur des Phil II.



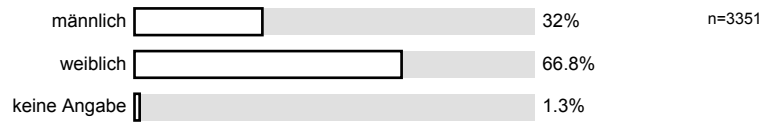
Die aufgelockerte, weitläufige Pavillonstruktur des Phil II ist attraktiver als die kompakte, städtebauliche Struktur des Phil I.



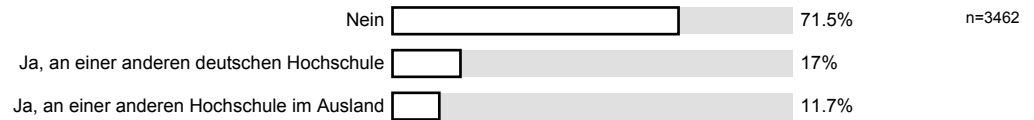
Neubau Philosophikum

Angaben zu Ihrer Person und der Einrichtung an der Sie tätig sind

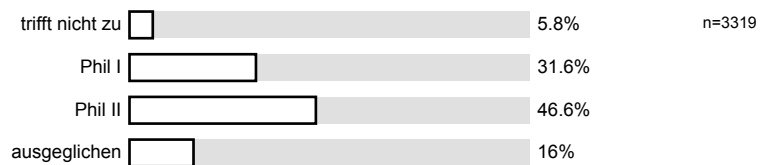
Was ist Ihr Geschlecht?



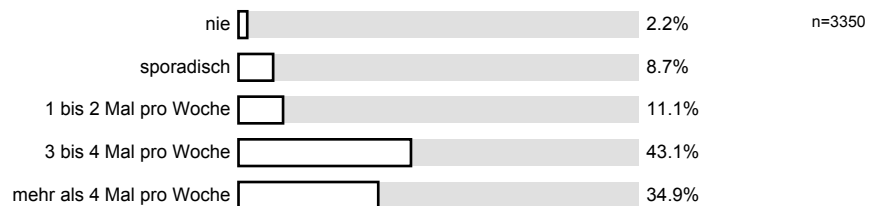
Waren Sie schon einmal an einer anderen Hochschule als an der Justus-Liebig-Universität längerfristig tätig?



Falls Sie auch die Infrastruktur des Philosophikums nutzen: In welchem Teil des Philosophikums halten Sie sich überwiegend auf?



Wie häufig sind Sie durchschnittlich während der Vorlesungszeit am Philosophikum?

Welches Verkehrsmittel nutzen Sie hauptsächlich, um zum Philosophikum zu gelangen? (nur eine Nennung)

Befragung zur Campusentwicklung

Auswertungsbericht (quantitativ) und Fragebogen "Lehrende und Mitarbeiter"



Befragung Campusentwicklung WS1011 Lehrende Mitarbeiter

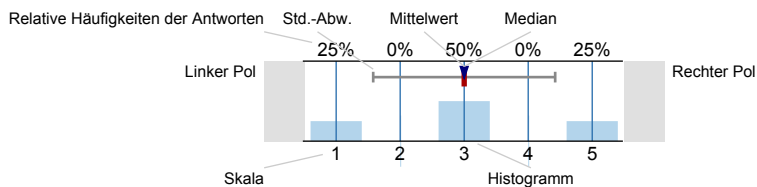
Erfasste Fragebögen = 414



Auswertungsteil der geschlossenen Fragen

Legende

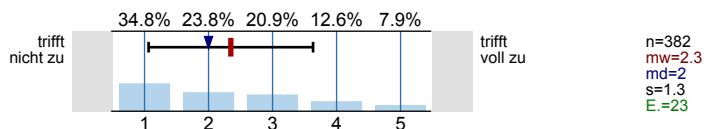
Frage



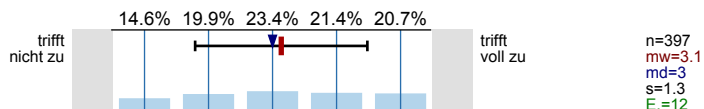
n=Anzahl
mw=Mittelwert
md=Median
s=Std.-Abw.
E.=Enthaltung

Aktuelle Situation am Philosophikum

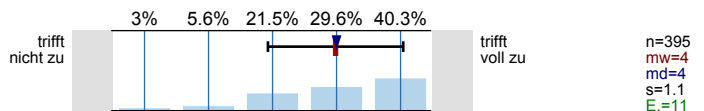
Die Anbindung an den öffentlichen Nahverkehr ist ausreichend.



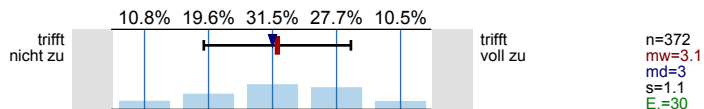
Die Lage der großen Mensa am Phil I ist genau richtig.



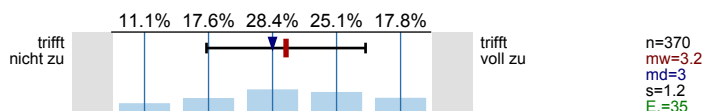
Die Lage der Universitätsbibliothek ist genau richtig.



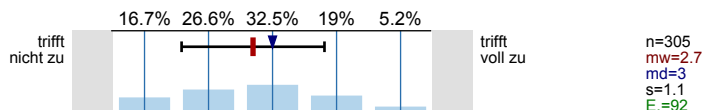
Die Ausstattung der Universitätsbibliothek ist mindestens ausreichend.



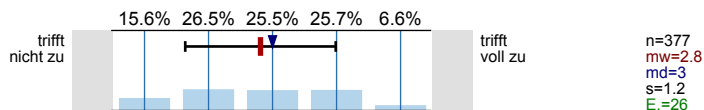
Die Lage des Audimax am Phil II ist genau richtig.



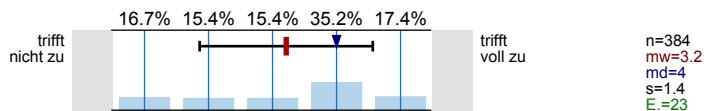
Die Ausstattung des Audimax ist mindestens ausreichend.



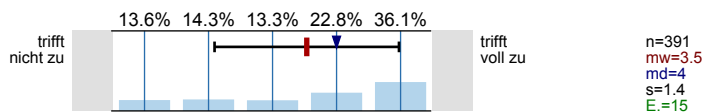
Die Gebäudefunktionalität ist für meinen Tätigkeitsbereich gut.



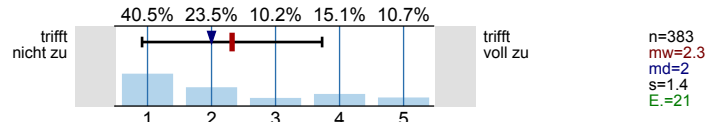
Die für meinen Tätigkeitsbereich relevanten anderen fachlichen Einrichtungen liegen räumlich nahe.



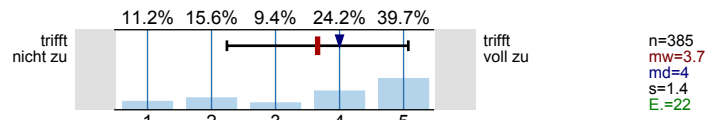
Die Zweiteilung des Philosophikum (in Phil I & Phil II) durch die Rathenaustraße ist störend.



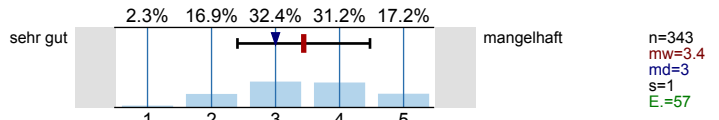
Die kompakte, städtebauliche Struktur des Phil I ist attraktiver als die aufgelockerte, weitläufige Pavillonstruktur des Phil II.



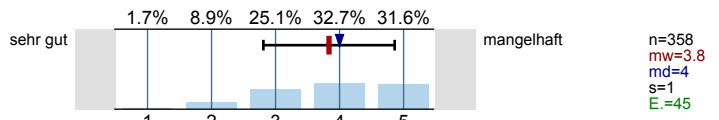
Die aufgelockerte, weitläufige Pavillonstruktur des Phil II ist attraktiver als die kompakte, städtebauliche Struktur des Phil I.



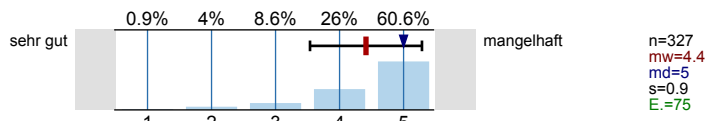
Hörsäle



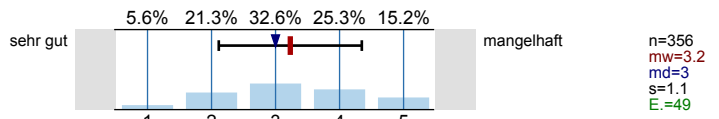
Seminarräume



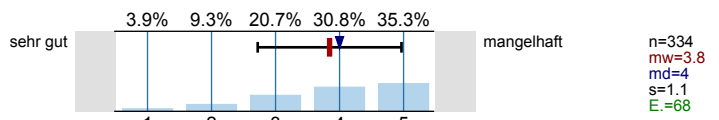
Arbeitsräume für Studierende



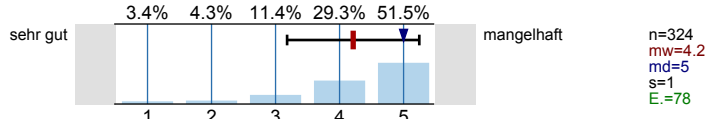
Bürräume



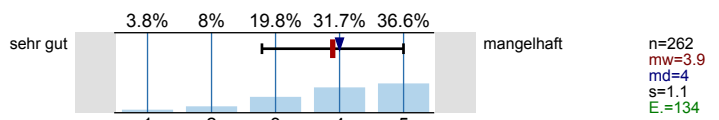
Besprechungsräume



Sozialräume

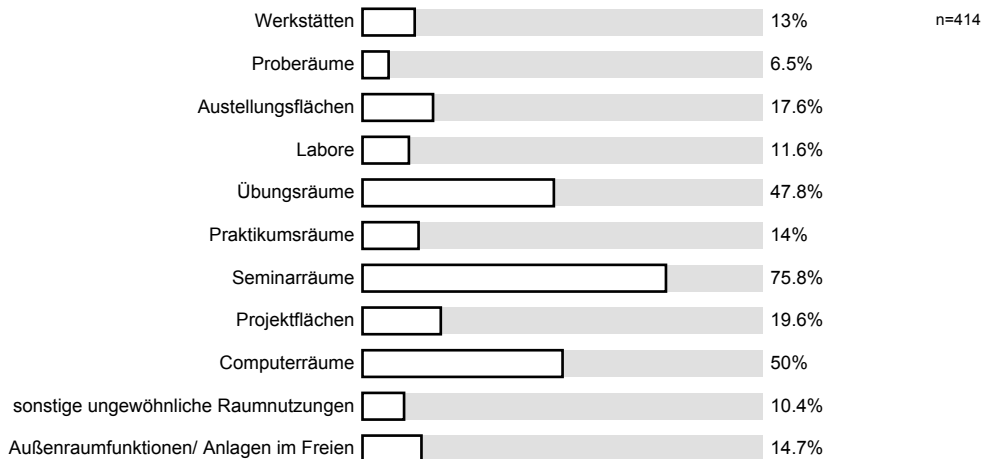


Räume für Drittmittelprojekte

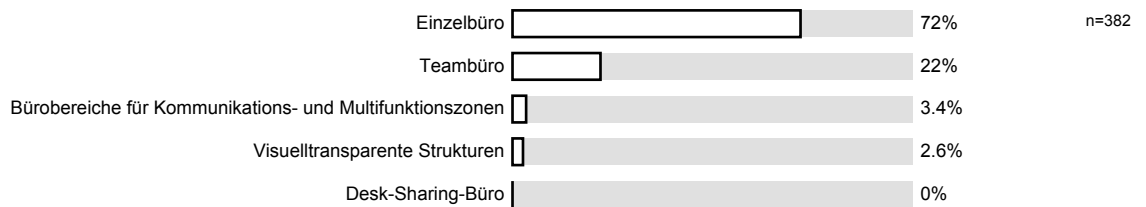


Neubau Philosophikum

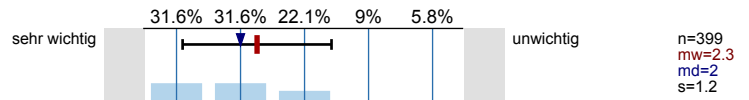
Welche besonderen Räume oder Flächen benötigen Sie in Ihrem Tätigkeitsbereich? (Mehrfachnennungen möglich)



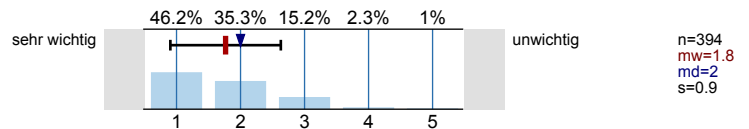
Welche Raumstrukturen bevorzugen Sie bei einem Büroraum?



Wie wichtig ist das Erzeugen einer imagebildende Außenwirkung / Außendarstellung für Ihre Einrichtung durch die Campusgestaltung, Architektur, Gestaltung des Innen- und Außenraums?

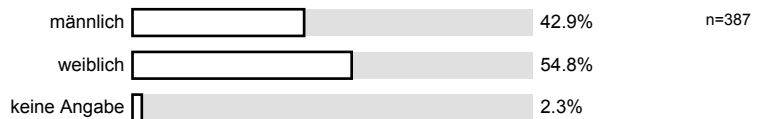


Wie wichtig ist eine funktionale Verflechtung Ihrer Forschungs-, Lehr- und Lernbereiche Ihres Instituts untereinander und mit anderen fachlichen Einrichtungen?

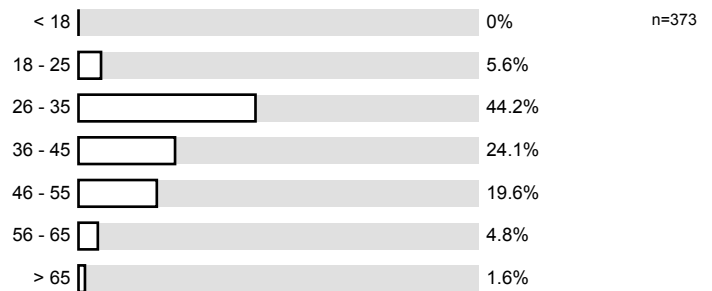


Angaben zu Ihrer Person und der Einrichtung an der Sie tätig sind

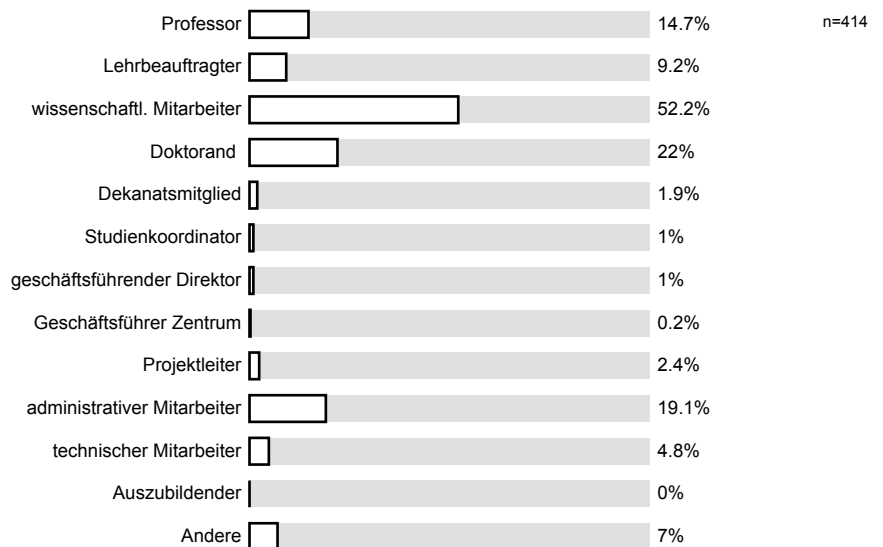
Was ist Ihr Geschlecht?



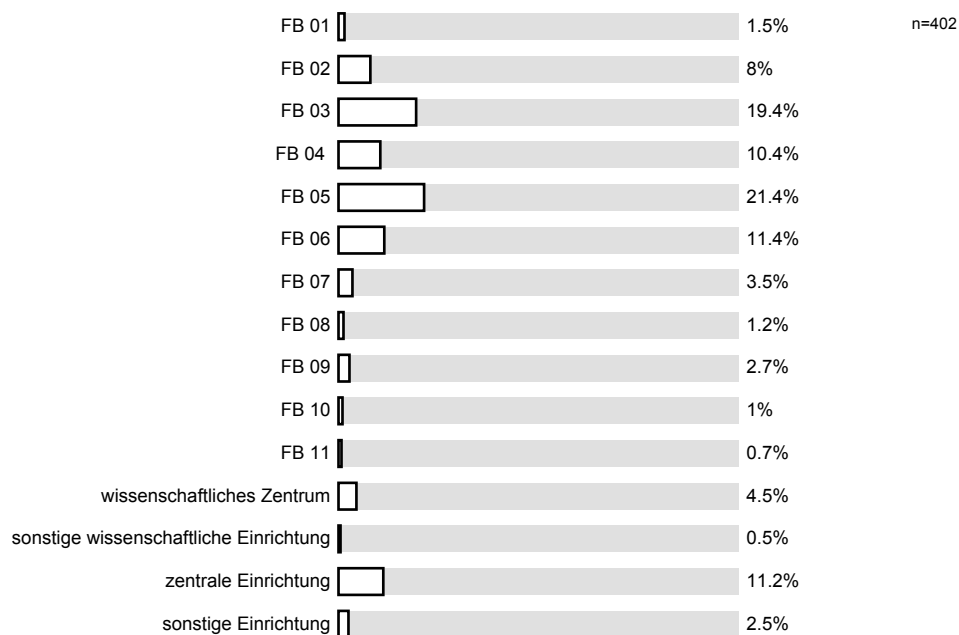
Wie alt sind Sie?



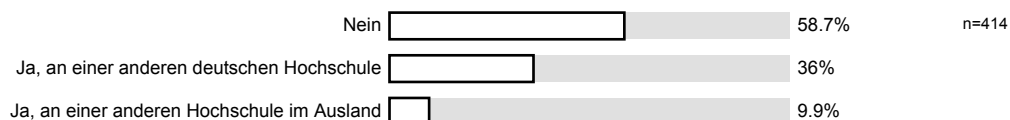
In welcher Funktion sind Sie an der Universität tätig? (Mehrfachnennungen möglich)



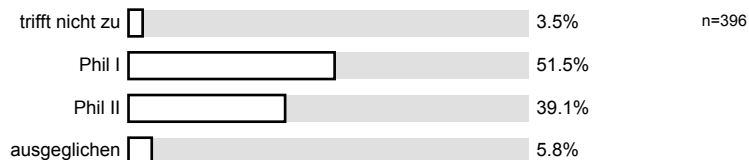
An welchem Fachbereich / welcher Einrichtung sind Sie tätig? (Falls Sie an mehreren Fachbereichen / Einrichtungen tätig sind, geben Sie bitte den / die für Sie wichtigste/n an)



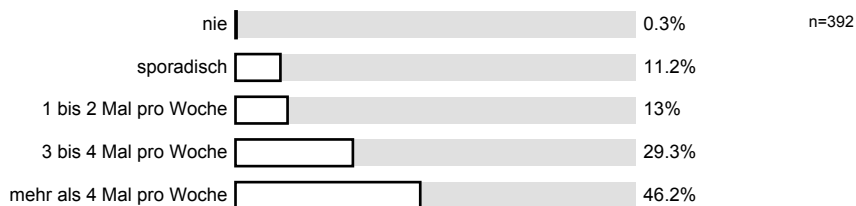
Waren Sie schon einmal an einer anderen Hochschule als an der Justus-Liebig-Universität längerfristig tätig?



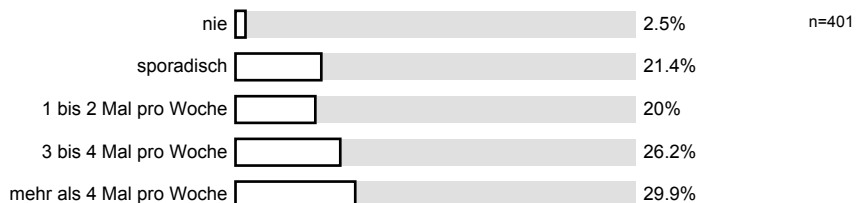
Falls Sie auch die Infrastruktur des Philosophikums nutzen: In welchem Teil des Philosophikums halten Sie sich überwiegend auf?



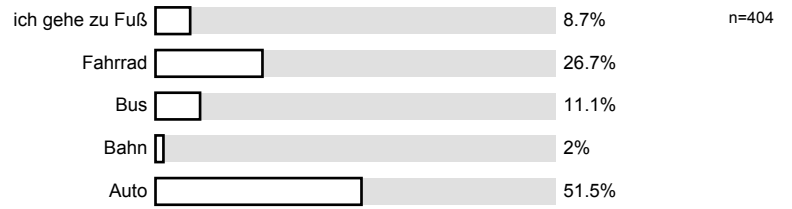
Wie häufig sind Sie durchschnittlich während der Vorlesungszeit am Philosophikum?



Wie häufig sind Sie durchschnittlich während der vorlesungsfreien Zeit am Philosophikum?



Welches Verkehrsmittel nutzen Sie hauptsächlich, um zum Philosophikum zu gelangen? (*nur eine Nennung*)



Befragung zur Campusentwicklung

Auswertungsbericht (quantitativ) und Fragebogen "Studierende"



Befragung Campusentwicklung WS1011 Studierende

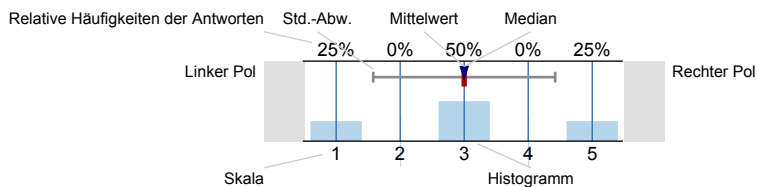
Erfasste Fragebögen = 3048



Auswertungsteil der geschlossenen Fragen

Legende

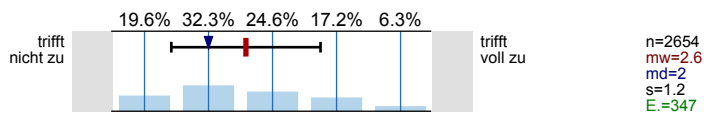
Frage**text**



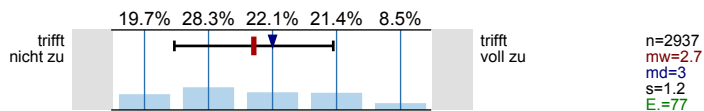
n=Anzahl
mw=Mittelwert
md=Median
s=Std.-Abw.
E.=Enthaltung

Aktuelle Situation am Philosophikum

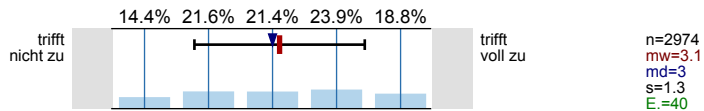
Die Anzahl der Fahrradstellplätze ist mindestens ausreichend.



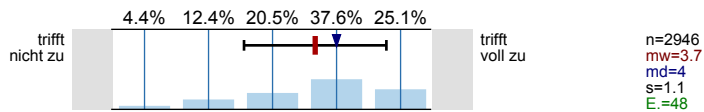
Die Anbindung an den öffentlichen Nahverkehr ist ausreichend.



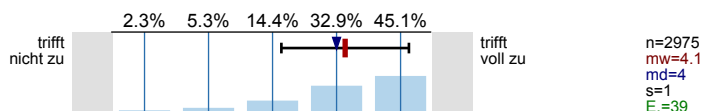
Die Lage der großen Mensa am Phil I ist genau richtig.



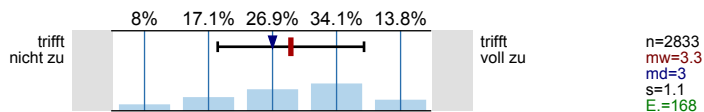
Die Ausstattung der großen Mensa ist mindestens ausreichend.



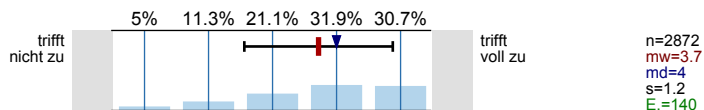
Die Lage der Universitätsbibliothek ist genau richtig.



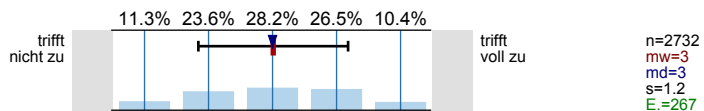
Die Ausstattung der Universitätsbibliothek ist mindestens ausreichend.



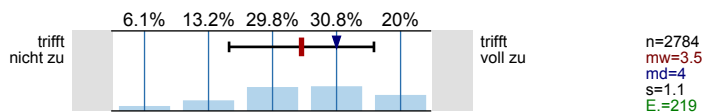
Die Lage des Audimax am Phil II ist genau richtig.



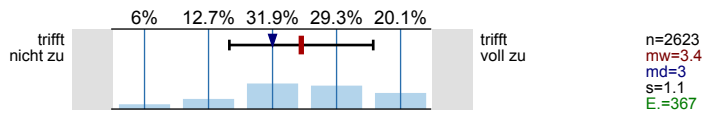
Die Ausstattung des Audimax ist mindestens ausreichend.



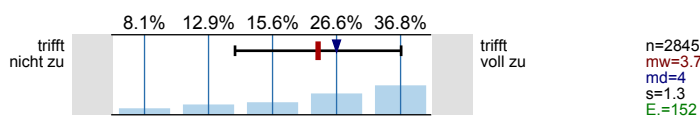
Die Lage des Studentenwerkes ist genau richtig.



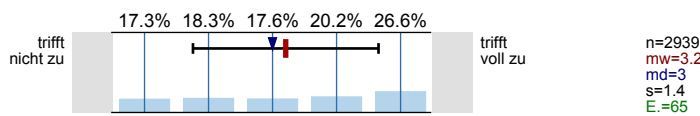
Die Lage des AStA ist genau richtig.



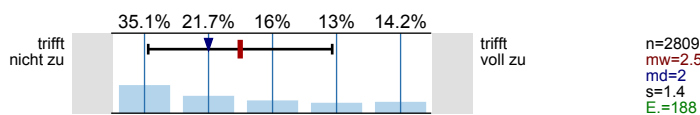
Die Verkehrsführung an der Bushaltestelle in der Rathenaustraße ist problematisch.



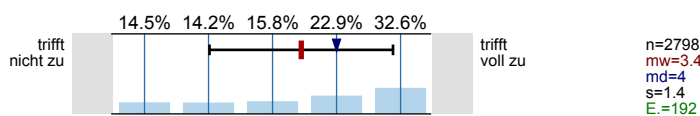
Die Zweiteilung des Philosophikum (in Phil I & Phil II) durch die Rathenaustraße ist störend.



Die kompakte, städtebauliche Struktur des Phil I ist attraktiver als die aufgelockerte, weitläufige Pavillonstruktur des Phil II.

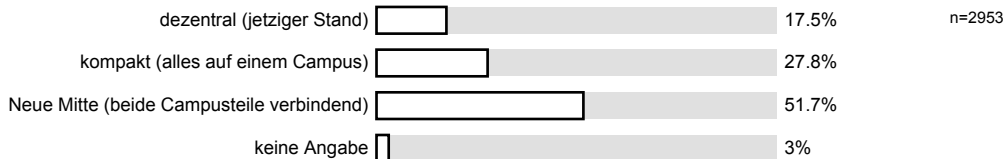


Die aufgelockerte, weitläufige Pavillonstruktur des Phil II ist attraktiver als die kompakte, städtebauliche Struktur des Phil I.

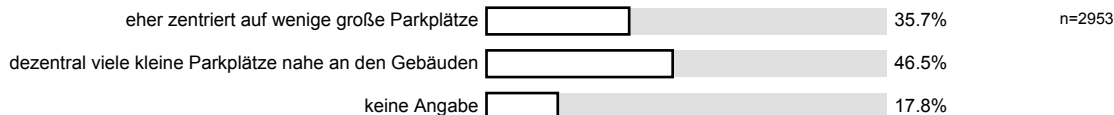


Neubau Philosophikum

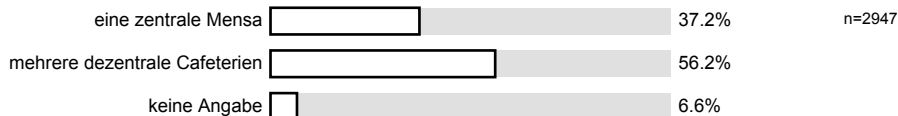
Welche Anordnung der Einrichtungen (Mensa, Universitätsbibliothek, Audimax, Studentenwerk, AStA, Lehr- und Seminargebäude, Arbeitsplätze für Studierende und Mitarbeiter, Projektflächen) würden Sie bevorzugen?



Welches Parkplatzkonzept würden Sie bevorzugen?



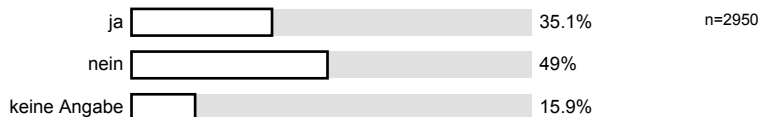
Welche Art des Mensabetriebes würden Sie bevorzugen?



Wäre aus Ihrer Sicht ein universitätsinternes Bike-Sharing-Angebot zur Verbindung von verschiedenen Campusarealen ein attraktives und zukunftsweisendes Konzept?



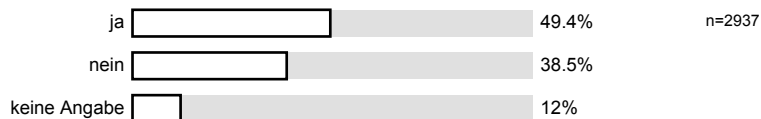
Würden Sie ein Bike-Sharing-Angebot nutzen?



Sollten auf dem Campus des neuen Philosophikums auch Studentenwohnheime sein?

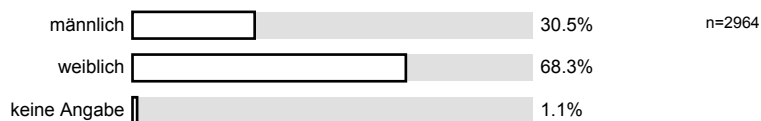


Würden Sie einen Campus nach anglo-amerikanischem Vorbild bevorzugen (Forschung, Lehre, Wohnheime, Freizeit- und Kulturangebote direkt auf dem Campus)?

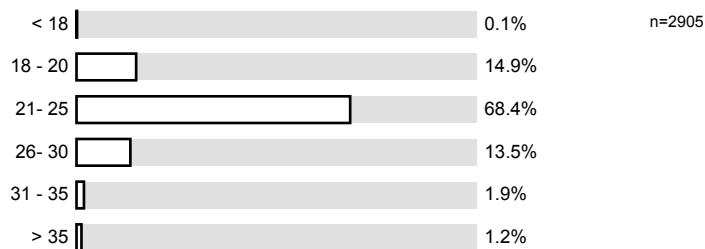


Angaben zu Ihrer Person

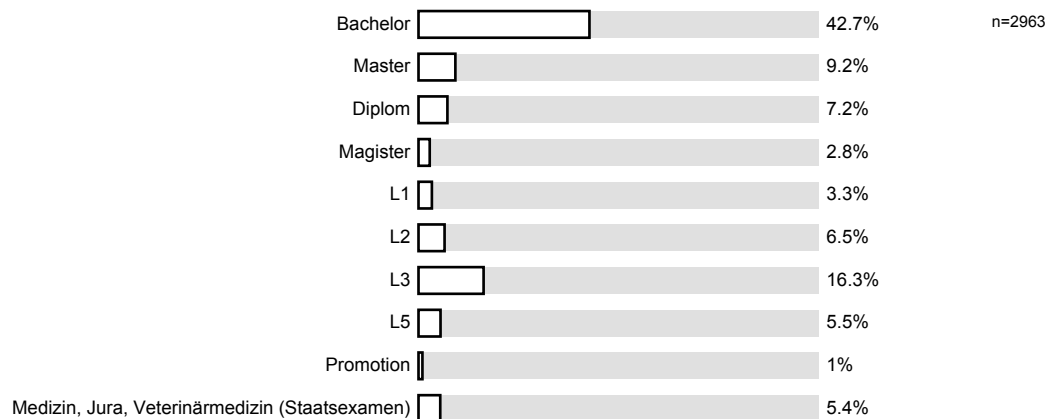
Was ist Ihr Geschlecht?



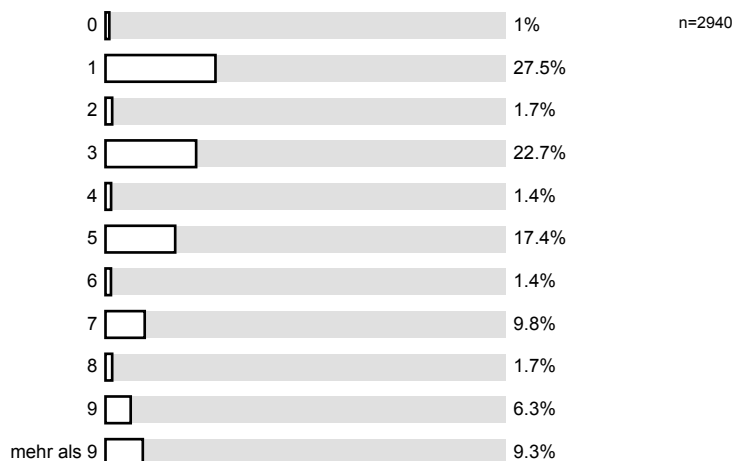
Wie alt sind Sie?



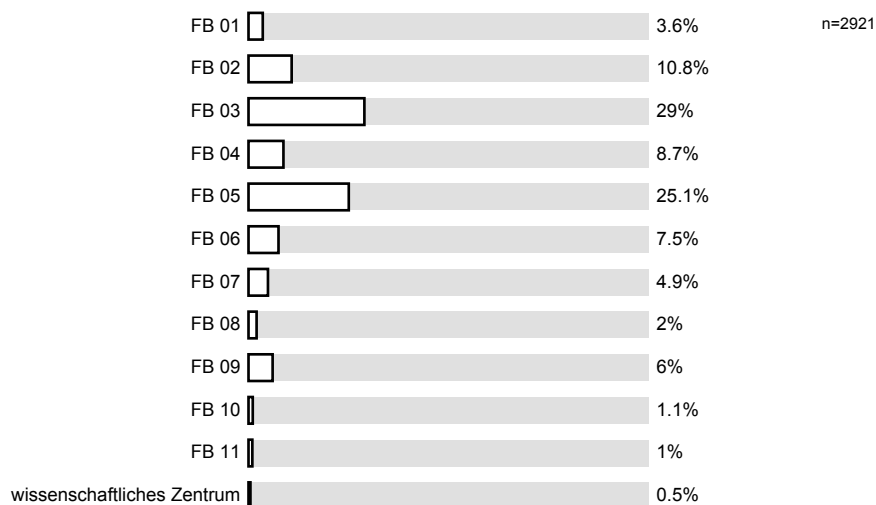
Welchen Abschluss erzielen Sie in Ihrem jetzigen Studiengang? (bei Doppelstudium nur den Abschluss des für Sie wichtigsten Studienfaches)



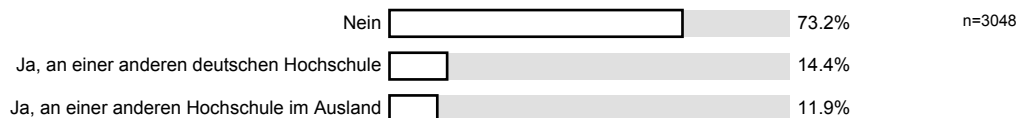
Seit wie vielen Semestern sind Sie im derzeitigen Studiengang eingeschrieben? (*Fachsemester*)



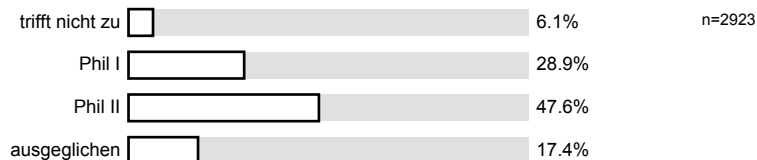
An welchem Fachbereich studieren Sie? (*Falls Sie mehrere Fächer an unterschiedlichen Fachbereichen studieren, geben Sie bitte den für Sie wichtigsten Fachbereich an*)



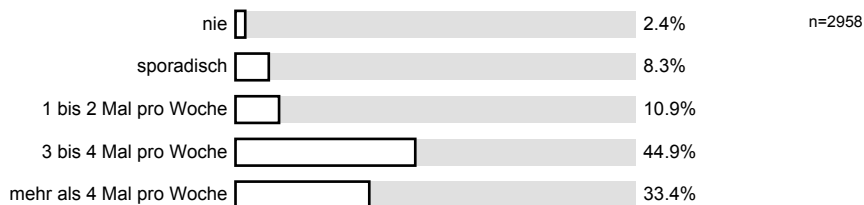
Haben Sie schon einmal an einer anderen Hochschule als an der Justus-Liebig-Universität studiert?



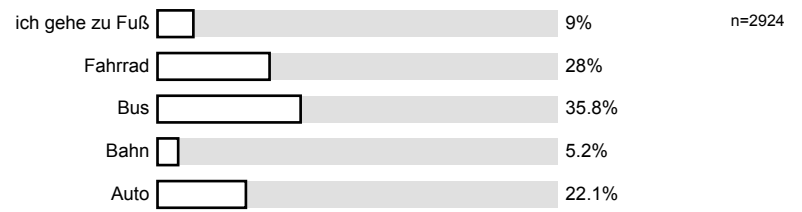
Falls Sie auch die Infrastruktur des Philosophikums nutzen: In welchem Teil des Philosophikums halten Sie sich überwiegend auf?



Wie häufig sind Sie durchschnittlich während der Vorlesungszeit am Philosophikum?



Welches Verkehrsmittel nutzen Sie hauptsächlich, um zum Philosophikum zu gelangen? (*nur eine Nennung*)



Servicestelle 
Lehrevaluation 

Justus-Liebig-Universität Gießen
Stabsabteilung A2 Lehre, Studium, Weiterbildung, Qualitätssicherung
Christian Treppesch
Ludwigstraße 23
35390 Gießen

<http://www.uni-giessen.de/cms/lehrevaluation>