

JLU & du



Vorstellungsrunde



Gliederung

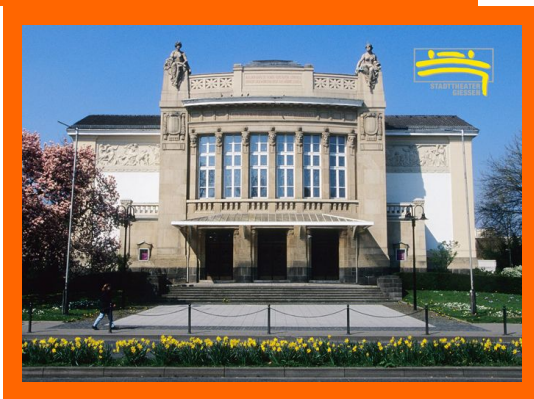
1. Der AStA stellt sich vor
2. Studentisches Leben in Gießen
3. Tipps für den Studieneinstieg
4. Beratungsangebote
5. Engagement



Der AStA stellt sich vor



Angebote des AStA



Studentisches Leben in Gießen

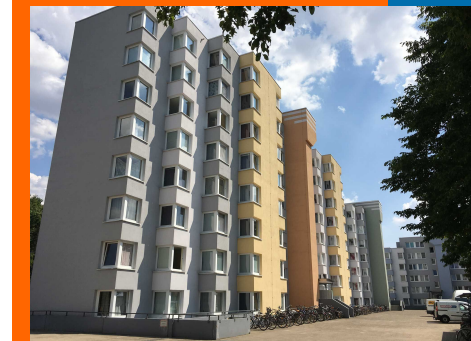




Warum Gießen?



Wohnheime



Campus



Nachttaktivitäten



Tagaktivitäten





Tipps für den Studieneinstieg



Was kommt im Studium auf mich zu?

- Eigenverantwortlichkeit
- Erschließen von Inhalten
- Prüfungsformate und Vorbereitung
- Wissenschaftliches Arbeiten



Tipps für Erfolg im Studium

Zeitmanagement

Wie viel Zeit brauche ich für was?

Modulordnung/ Anforderungen

Genau Auflistung der Lernziele und Anforderungen

Vor- und Nachbereitung

Aufarbeiten der Inhalte während des Semesters

Eigeninitiative

Beschäftigung mit Studieninhalten außerhalb von Seminaren

Lerngruppen

Besseres Lernen durch Austausch

Extraangebote/ Beratung

Möglichkeiten zur Weiterbildung (z.B. UB, ZfbK, AfK...)

Konzentration

Richtiger Lernort, Vermeidung von Ablenkung

Engagement an der Uni (und außerhalb)

Kennenlernen der Universität von innen



Tipps für Erfolg im Studium

Zeitmanagement

Modulordnung/ Anforderungen

Vor- und Nachbereitung

Eigeninitiative

Lerngruppen

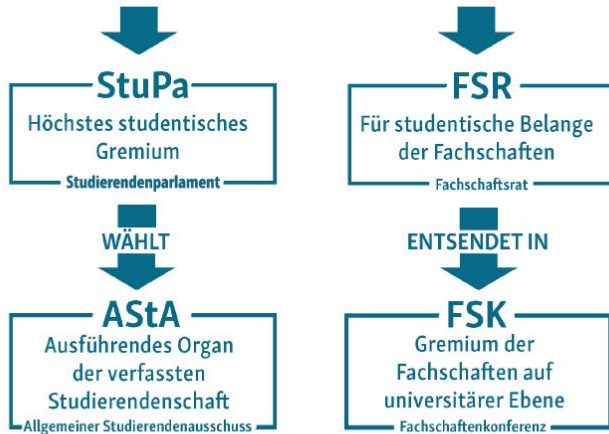
Extraangebote/ Beratung

Konzentration

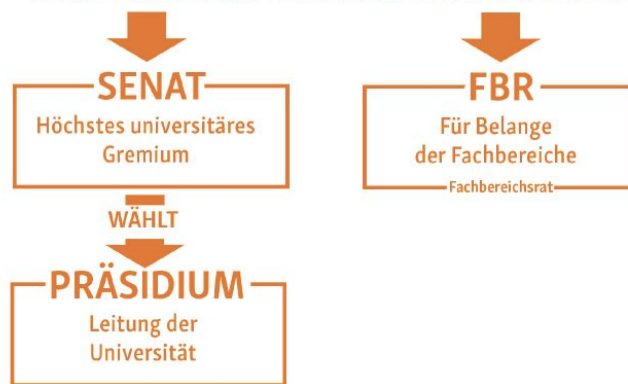
Engagement an der Uni (und außerhalb)

Engagement: Studentische Gremien

STUDENTISCHE SELBSTVERWALTUNG



UNIVERSITÄRE SELBSTVERWALTUNG





Engagement in Gießen

Warum?

Wofür?

Informationen zu möglichem Engagement in Gießen:

- Be Active Flyer des AstA mit Auflistung verschiedener Initiativen in Gießen (online unter <https://www.asta-giessen.de/download/3574/>)
- Freiwilligenzentrum der Stadt Gießen (<https://www.freiwilligenzentrum-giessen.de/engagement/>)
- Telegram Gruppen in Gießen (<https://t.me/giessenergruppen>)



Beratung

- Studentenwerk (Sozialberatung, Studienfinanzierung, Studium mit Behinderung oder chronischer Erkrankung, Studium mit Kind)
- Rechtsberatung des AStA
- psychologische Beratung des AStA
- Zentrale Studienberatung
- Fachbereiche
- Studienberatung bei der Agentur für Arbeit



Fragen?

