

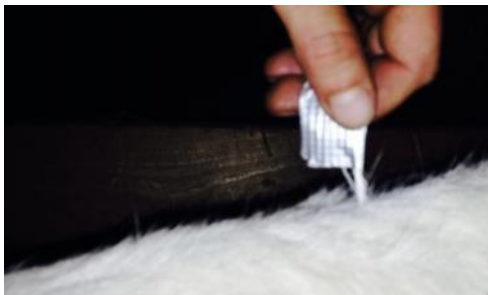
Anleitung zur Entnahme von Haarproben

Um die bestmögliche DNA-Menge und –Qualität zu erhalten ist eine korrekte Probennahme unumgänglich. Die schrittweise, bebilderte Anleitung soll Ihnen hierbei als Hilfestellung dienen.

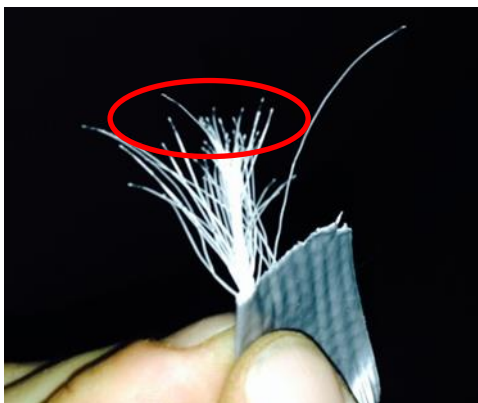
Schritte der eigentlichen Probenentnahme:



1) Wählen Sie die Rückenlinie oder den Schwanz des Tieres als Probenentnahmeort. Zwirbeln Sie dort, mit zwei Fingern, ein Büschel aus 10 – 20 Haaren zusammen.



2) Umwickeln Sie das obere Ende des gezwirbelten Haarbüschels mit Klebeband / Isolierband. Ziehen Sie das Büschel mit einer schnellen, ruckartigen Bewegung heraus.



3) Bitte überprüfen Sie, ob an dem Haarbüschel die Haarwurzeln mit herausgezogen wurden – aus den Wurzeln extrahieren wir im Labor die DNA.

Verpackung für einen sicheren Transport:

Verpacken Sie die Haarprobe für jedes Tier separat und kennzeichnen Sie das Probenütchen mit der Ohrmarkennummer des Tieres oder einer laufenden Nummer, die dem einzelnen Tier zugeordnet werden kann.

Als Probenütchen nutzbar sind:

- Verschießbare Plastikbeutel
- Alufolie oder Papier zu einem Tütchen / Umschlag gefaltet



Der Versand der Proben kann ungekühlt in Standard-Umschlägen erfolgen.