

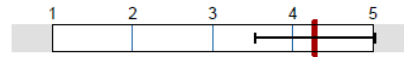


Fragebogen: GIFVOR LV-Kennung: WS1314/0588/PSYC Erfasste Fragebögen: 69 Teilnehmerzahl: 80 Rücklauf: 86.3%

Durchschnittswerte aller Vorlesungen/ Vergleichswert

Globalwerte

Planung und Darstellung (negativ - positiv)



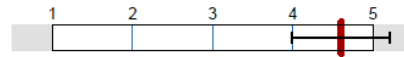
mw=4,3

s=0,7

mw=4

s=1

Umgang mit den Studierenden (negativ - positiv)



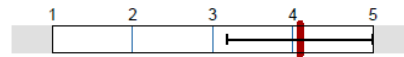
mw=4,6

s=0,6

mw=4,3

s=0,9

Interessantheit und Relevanz (negativ - positiv)



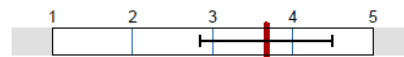
mw=4,1

s=0,9

mw=3,6

s=1

Subjektiver Lernerfolg (sehr wenig - sehr viel)



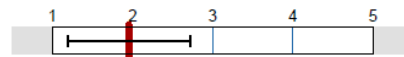
mw=3,7

s=0,8

mw=3,6

s=0,9

Schulnote Veranstaltung (sehr gut - mangelhaft)



mw=2

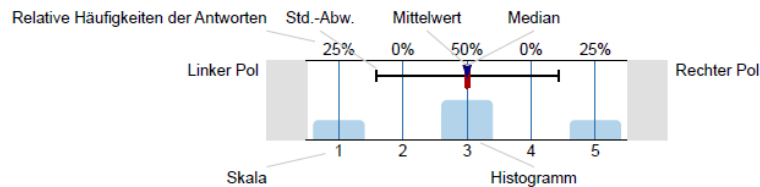
s=0,8

mw=2,2

s=0,8

Auswertungsteil der geschlossenen Fragen

Legende



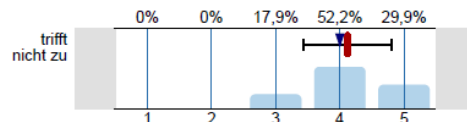
Fragetext

n=Anzahl
mw=Mittelwert
md=Median
s=Std.-Abw.
E.=Enthaltung

Durchschnittswerte aller Vorlesungen/ Vergleichswert

1. Vorlesung

1.1) Die Vorlesung verläuft nach einer klaren Gliederung.



n=67

mw=4,1

md=4

s=0,7

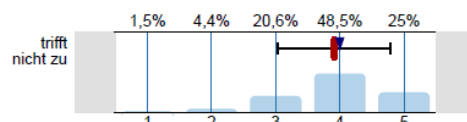
n=14282

mw=4,2

md=4

s=1

1.2) Die Lernziele der Vorlesung sind mir bekannt.



n=68

mw=3,9

md=4

s=0,9

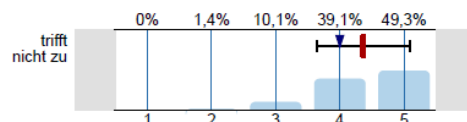
n=14282

mw=3,8

md=4

s=1

1.3) Der Dozentin/Dem Dozenten scheint der Lernerfolg der Studierenden wichtig zu sein.



n=69

mw=4,4

md=4

s=0,7

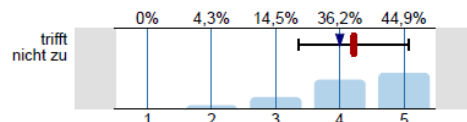
n=14182

mw=4,1

md=4

s=1

1.4) Der/Die Dozent/in gestaltet die Vorlesung interessant.



n=69

mw=4,2

md=4

s=0,9

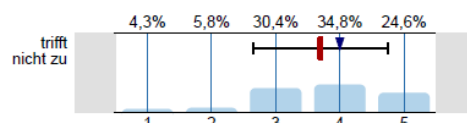
n=14266

mw=3,7

md=4

s=1,1

1.5) Der/Die Dozent/in nutzt die zur Verfügung stehende Zeit für das Wesentliche.



n=69

mw=3,7

md=4

s=1

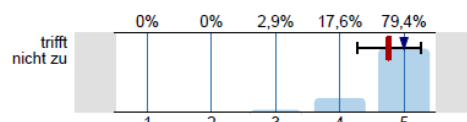
n=14198

mw=3,9

md=4

s=1

1.6) Der/Die Dozent/in verhält sich den Studierenden gegenüber freundlich und respektvoll.



n=68

mw=4,8

md=5

s=0,5

E.=1

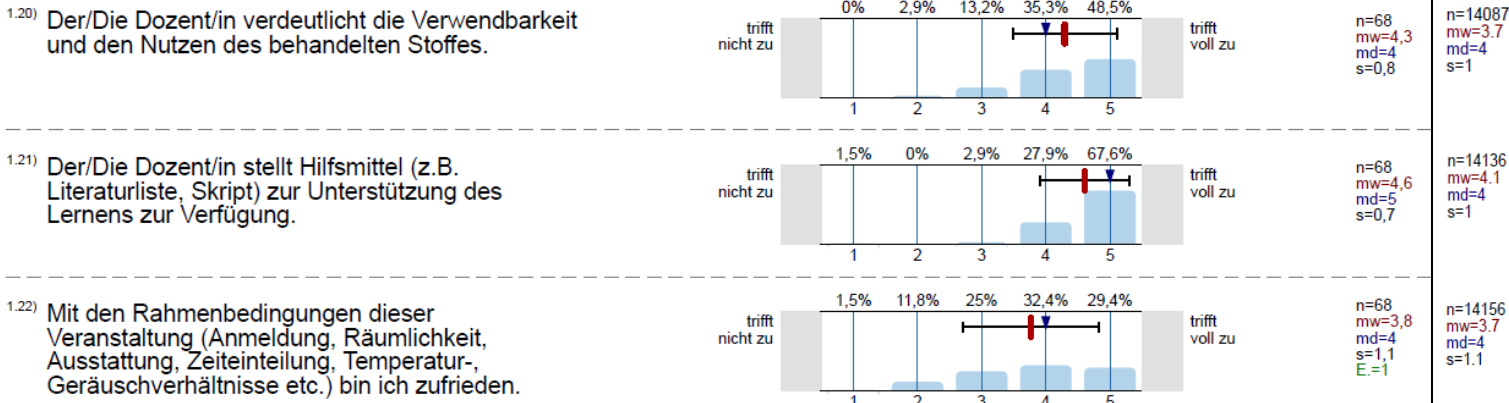
n=14333

mw=4,6

md=5

s=0,8

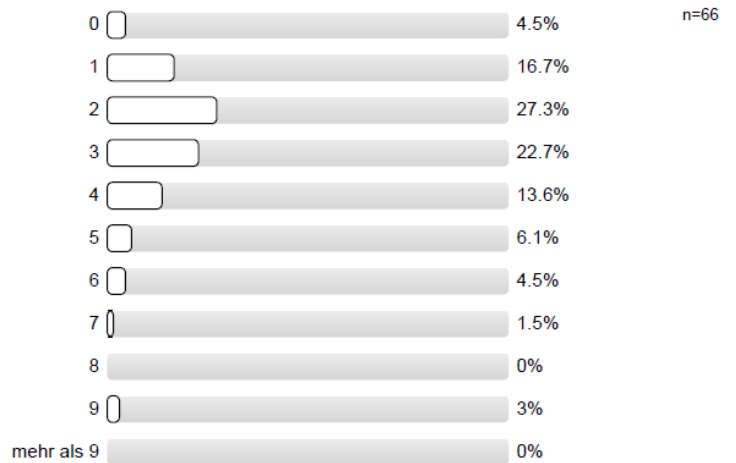
1.7)	Die Vorlesung gibt einen guten Überblick über das Themengebiet.		n=66 mw=4 md=4 s=0,7 E=1	n=14200 mw=4 md=4 s=0,9
1.8)	Der/Die Dozent/in geht auf Fragen und Belange der Studierenden ausreichend ein.		n=68 mw=4,7 md=5 s=0,6	n=14100 mw=4.2 md=4 s=0,9
1.9)	Der/Die Dozent/in fördert mein Interesse am Themengebiet.		n=67 mw=3,8 md=4 s=1	n=14183 mw=3.5 md=4 s=1.1
1.10)	Die Art, wie die Vorlesung gestaltet ist, trägt zum Verständnis des Stoffes bei.		n=67 mw=4 md=4 s=0,9	n=14279 mw=3.7 md=4 s=1
1.11)	Der/Die Dozent/in macht Zusammenhänge deutlich.		n=67 mw=4,1 md=4 s=0,7	n=14304 mw=3.9 md=4 s=0,9
1.12)	Der/Die Dozent/in setzt Medien (z.B. Tafel, Folien, Präsentationen) sinnvoll ein.		n=68 mw=4,6 md=5 s=0,6	n=14262 mw=4.1 md=4 s=1
1.13)	Der/Die Dozent/in fasst regelmäßig den Stoff zusammen.		n=68 mw=4,3 md=5 s=1	n=14183 mw=3.4 md=3 s=1.1
1.14)	Der/Die Dozent/in hält sich an die Veranstaltungszeiten.		n=67 mw=4,8 md=5 s=0,5	n=14290 mw=4.4 md=5 s=0,9
1.15)	Der/Die Dozent/in spricht laut und deutlich.		n=65 mw=4,8 md=5 s=0,5	n=14323 mw=4.4 md=5 s=0,9
1.16)	Der/Die Dozent/in drückt sich klar und verständlich aus.		n=67 mw=4,6 md=5 s=0,9	n=14318 mw=4.2 md=4 s=0,9
1.17)	Der/Die Dozent/in wirkt auf mich gut vorbereitet.		n=67 mw=4,8 md=5 s=0,4	n=14311 mw=4.4 md=5 s=0,8
1.18)	Der/Die Dozent/in wirkt auf mich engagiert und motiviert.		n=64 mw=4,8 md=5 s=0,4	n=14298 mw=4.4 md=5 s=0,8
1.19)	Der/Die Dozent/in vermittelt, dass die Studierenden das Gelernte auch in anderen Fächern/Bereichen brauchen können.		n=67 mw=4,1 md=4 s=0,9	n=13980 mw=3.6 md=4 s=1



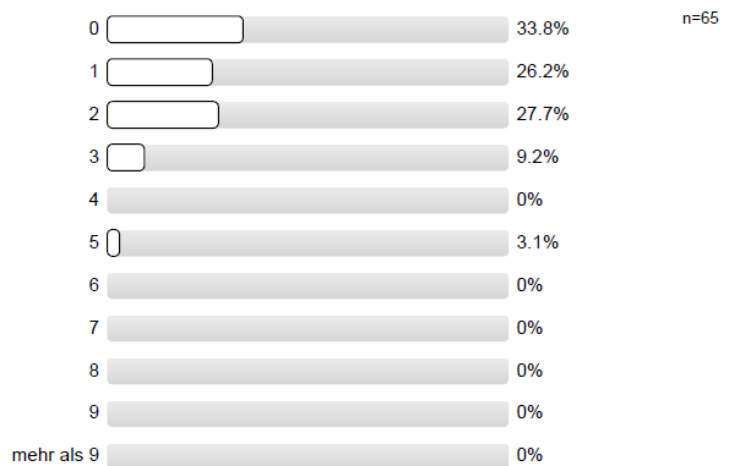
2. Gesamtbeurteilung und Arbeitsbelastung



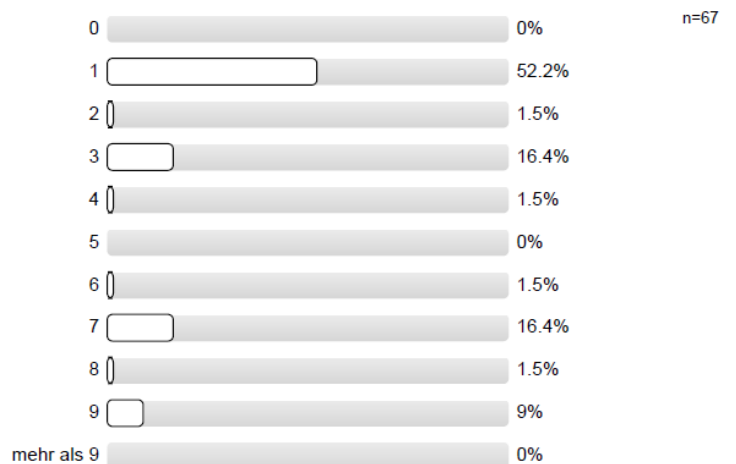
2.11) Wieviel Zeit wenden Sie im Durchschnitt pro Woche (außerhalb der Veranstaltung) für die Erarbeitung des Stoffes auf? (Angaben in Stunden; bitte runden Sie)



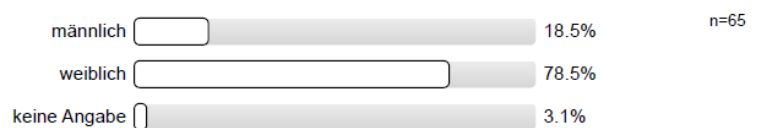
2.12) An wie vielen Sitzungen der Veranstaltung haben Sie gefehlt?



2.13) In welchem Fachsemester sind Sie gegenwärtig (in Ihrem ersten Hauptfach) eingeschrieben?



2.14) Was ist Ihr Geschlecht?



Auswertungsteil der offenen Fragen

2. Gesamtbeurteilung und Arbeitsbelastung

^{2.15)} Was gefällt Ihnen an dieser Veranstaltung besonders gut oder besonders schlecht? Nutzen Sie den Platz für weitere Anmerkungen und Anregungen!

Anmerkung: Die Freitext-Angaben zu dieser Frage der Lehrevaluation erfolgten handschriftlich. Zur Wahrung der Anonymität werden die handschriftlichen Eintragungen hier in "getippter" Form wieder gegeben. Darüber hinaus wurden die freien Rückmeldungen in Kategorien eingeordnet.

1. Kategorie: Überblick/ Zusammenfassung

- Besonders gut: Wiederholung am Anfang jeder Stunde
- Klare Struktur: Wiederholung der letzten Stunde am Anfang super

2. Kategorie: Organisation

- Klare Struktur
- Klausurenanforderungen werden nicht deutlich
- Zu detaillierte Prüfungsfragen; man weiß nicht worauf man sich vorbereiten soll
- Außerdem finde ich die Struktur im Ablauf gelegentlich undrucksichtig und nicht nachvollziehbar, wieso eine bestimmte Reihenfolge im Lernstoff vorgenommen wird
- Die Struktur der VL wurde zwar am Anfang dargestellt, während/ im Verlauf der VL konnte ich diese allerdings nicht eindeutig wiedererkennen – teilweise etwas diffus
- Sehr viele wiederholende, redundante Informationen
- Schwierig zu klassifizieren, was wichtig ist
- Schlecht: etwas zu viel
- Zusatztexte zu lang und schlecht Qualität
- Die Zusatzliteratur ist allerdings viel zu umfangreich und die Zusatzfolien sollten auch im stud.ip erscheinen

3. Kategorie: Fachliche, soziale und methodische Kompetenz des Dozenten

- Der Dozent wirkt engagiert und macht das Thema anschaulich und verdeutlicht die Problematiken; regt zum Nachdenken an! Das finde ich sehr gut.
- Herr Kersting – bester Prof!
- Respektvoller Umgang mit Studenten
- Manchmal im Laufe der Vorlesung etwas abschweifend im Inhalt
- Bitte mehr aufs Wesentliche konzentrieren
- Dozent ist engagiert + studentennah -> weiter so!
- Sehr freundlicher Dozent
- Lustige Art des Dozenten unterstützt Interesse

4. Kategorie: Folien

- Ich finde die Folien häufig unübersichtlich. Da fällt das Zusammenfassen schon schwer und das Lernen dementsprechend auch
- Alle Folien online stellen!
- Seitzenzahl auf den Folien wären super (7x)
- Das Skript erleichtert einen das Lernen nicht
- Folien sind unübersichtlich (Dozent hat dies zwar begründet, bleibt dennoch Kritikpunkt, da Folien oft umzuändern, statt auf den Punkt zu führen)
- Der Text auf den Vorlesungsfolien wäre in Stichpunkte aufbereitet leichter zu lernen. Daher wäre es wünschenswert, wenn an den Vorlesungsfolien kein Fließtext, sondern mehr Stichpunkte stehen würden

5. Kategorie: Gestaltung der Veranstaltung/ Lernmethoden

- Interaktionselemente gut
- Filme und Material (das Skript leider nicht) gut
- Videos und Einspielungen verdeutlichen Inhalt
- Gut: verschiedene Medien (Videos, Eigenarbeit, Gastdozenten, Experteninterviews)
- Herr Kersting verwendet viele Beispiele zur Illustration
- Super Einsatz von verschiedenen Medien
- Der Einsatz von Medien ist mal was anderes 😊
- Besonders gut: Aktivierungsübungen, interaktive Elemente, Filmbeispiele
- Die Aktivierungsübungen sind super und wirklich hilfreich
- Der einzige Dozent (den ich erlebt habe) der Aktivierungsübung in der VL macht und Videos zeigt! Sehr positiv!
- Abwechslungsreich + interaktiv
- Filme sind immer super
- Sehr interaktiv – weckt Interesse und hilft beim Lernen
- Schöne Atmosphäre
- Anregung zum kritischen Hinterfragen
- „in vivo“ – Vorführung von Aufmerksamkeitsphänomenen sehr gut
- Einsatz von Filmen zur Veranschaulichung -> sehr schön selbst Interviews mit Autoritäten geführt und aufgezeichnet -> grandios!
- Sehr spannend

6. Kategorie: Restkategorie

- Die Veranstaltung gehört zu meinen absoluten Lieblingsveranstaltungen des ganzen Studiums. Vielen Dank, Herr Kersting!
- Temperatur im Vorlesungssaal oft sehr kühl (3x)
- Es heißt Psychologie, nicht Züchologie!
- Super Vorlesung!