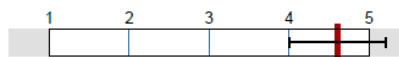




Durchschnittswerte aller Seminare/ Vergleichswert

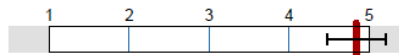
Globalwerte

Planung und Darstellung (negativ - positiv)



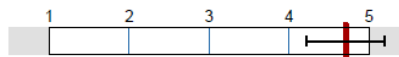
mw=4.6 s=0,6 mw=4.1 s=0.9

Umgang mit den Studierenden (negativ - positiv)



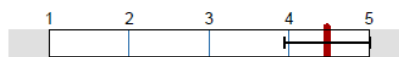
mw=4.8 s=0,4 mw=4.4 s=0.9

Interessantheit und Relevanz (negativ - positiv)



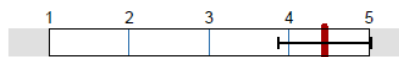
mw=4.7 s=0,5 mw=3.9 s=1

Qualität der Referate (negativ - positiv)



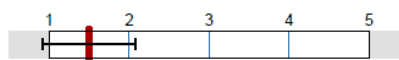
mw=4.5 s=0,5 mw=4 s=0.8

Subjektiver Lernerfolg (sehr wenig - sehr viel)



mw=4.4 s=0,6 mw=3.8 s=0.8

Schulnote Veranstaltung (sehr gut - mangelhaft)

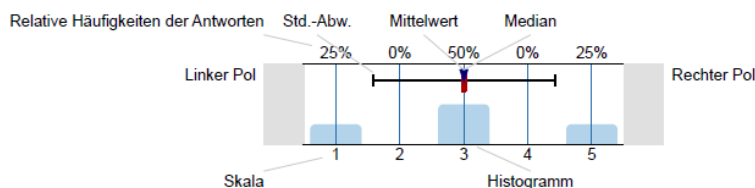


mw=1.5 s=0,6 mw=2 s=0.8

Auswertungsteil der geschlossenen Fragen

Legende

Fragetext

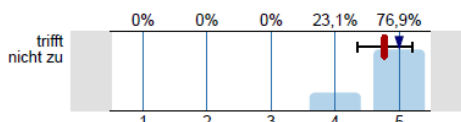


n=Anzahl  
mw=Mittelwert  
md=Median  
s=Std.-Abw.  
E.=Enthaltung

Durchschnittswerte aller Seminare/ Vergleichswert

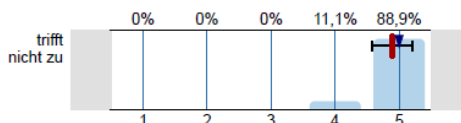
1. Seminar

1.1) Das Seminar verläuft nach einer klaren Gliederung.



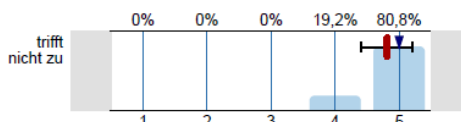
n=26 mw=4.8 md=5 s=0,4 n=11250 mw=4.4 md=5 s=0.9

1.2) Der Dozentin/Dem Dozenten scheint der Lernerfolg der Studierenden wichtig zu sein.



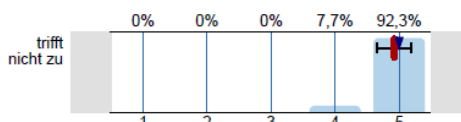
n=27 mw=4.9 md=5 s=0,3 n=11273 mw=4.4 md=5 s=0.8

1.3) Der/Die Dozent/in gestaltet das Seminar interessant.



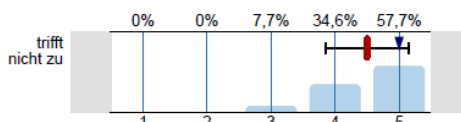
n=26 mw=4.8 md=5 s=0,4 n=11162 mw=4 md=4 s=1

1.4) Der/Die Dozent/in verhält sich den Studierenden gegenüber freundlich und respektvoll.

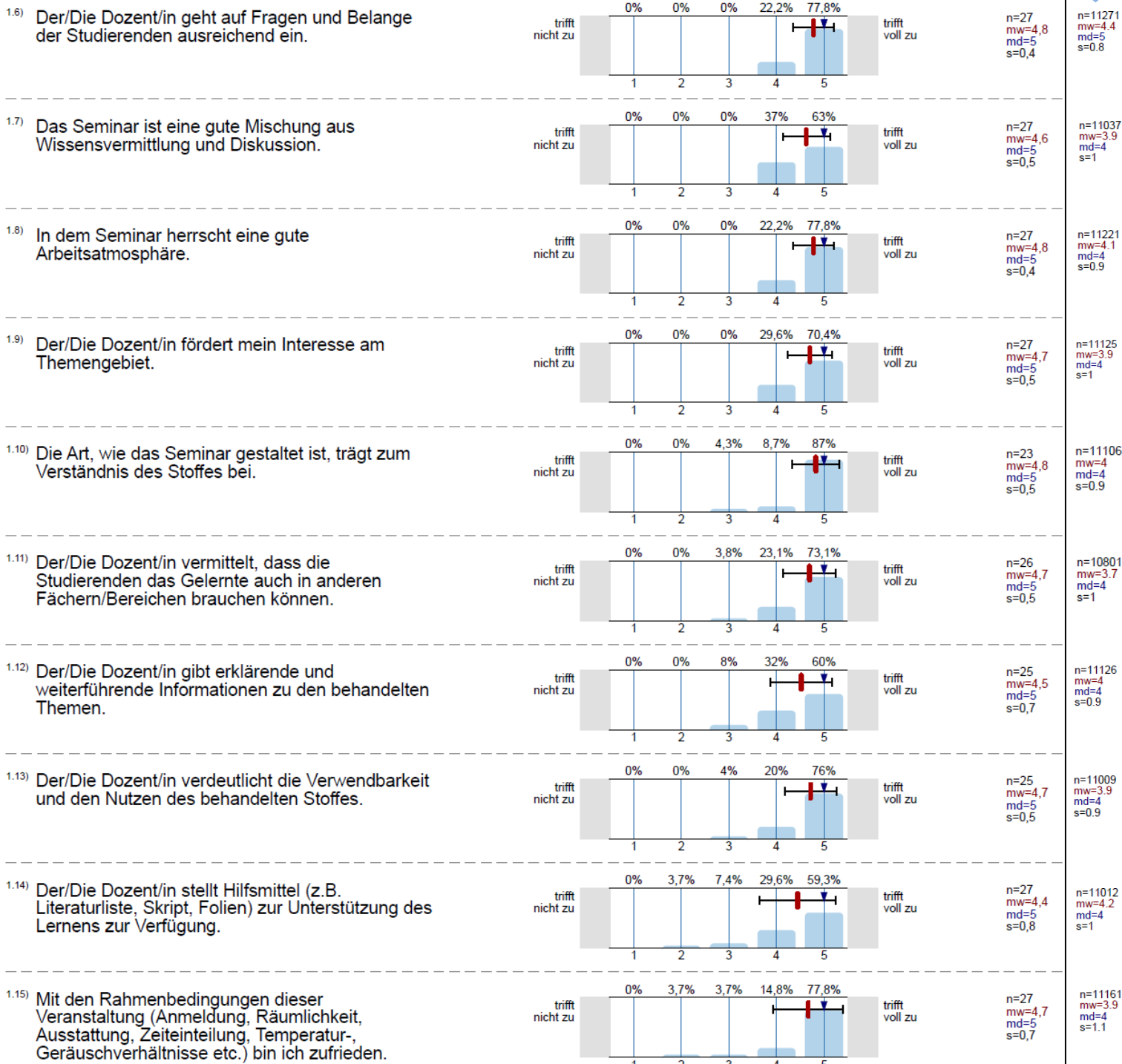


n=26 mw=4.9 md=5 s=0,3 n=11293 mw=4.8 md=5 s=0.8

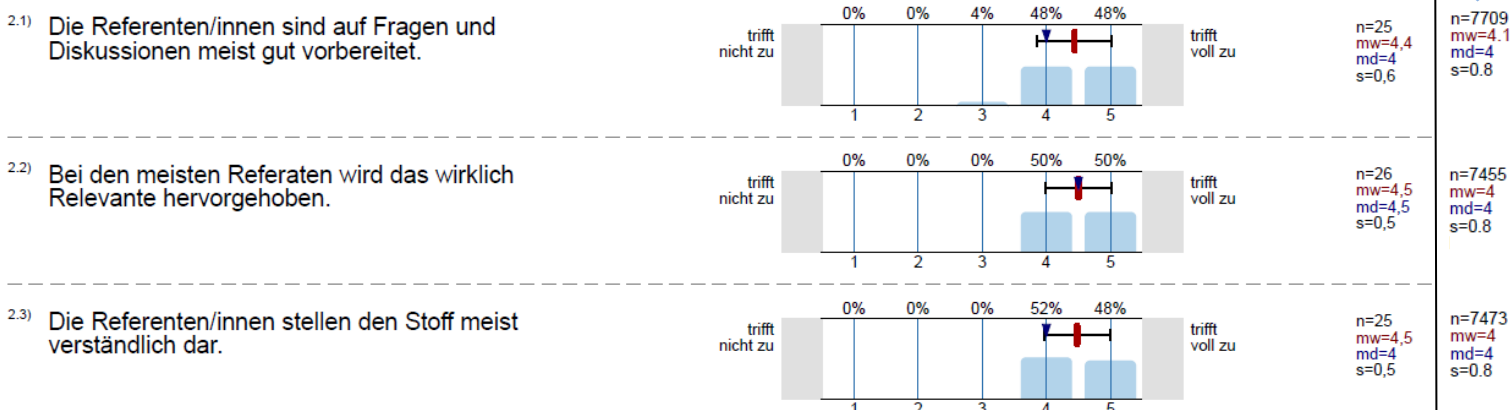
1.5) Das Seminar gibt einen guten Überblick über das Themengebiet.



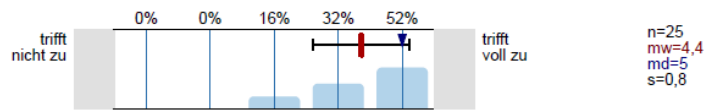
n=26 mw=4.5 md=5 s=0,6 n=11185 mw=4.2 md=4 s=0.9



2. Folgende Fragen gelten nur für Seminare, in denen Referate gehalten werden (*sonst bitte weiter mit Frage 3.1*).



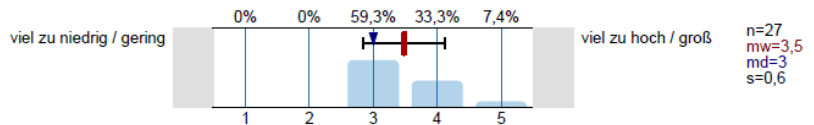
2.4) Mit der Betreuung meines Referates durch den/ die Seminarleiter/in (z.B. Vorbesprechung, Nachbesprechung, Feedback) bin ich sehr zufrieden.



n=6498  
mw=4.1  
md=4  
s=1

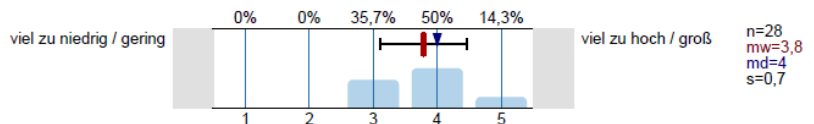
### 3. Gesamtbeurteilung und Arbeitsbelastung

3.1) Die Schwierigkeit der Veranstaltung ist...



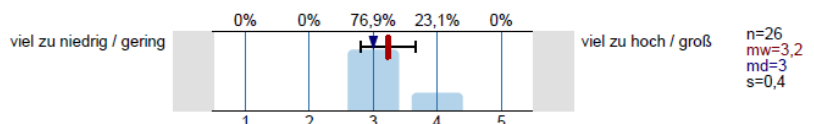
n=11110  
mw=3.1  
md=3  
s=0.5

3.2) Der Stoffumfang der Veranstaltung ist...



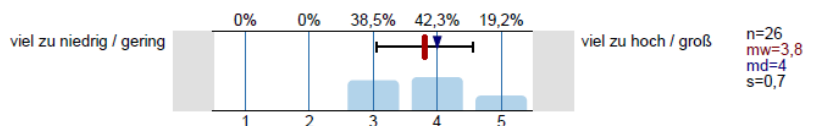
n=11062  
mw=3.3  
md=3  
s=0.6

3.3) Das Tempo der Veranstaltung ist...



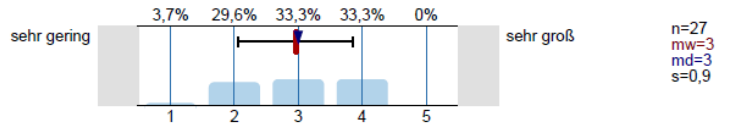
n=11059  
mw=3.1  
md=3  
s=0.5

3.4) Die in dieser Veranstaltung gestellten Anforderungen sind...



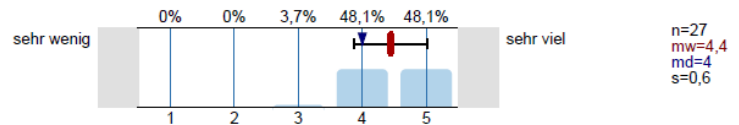
n=10980  
mw=3.1  
md=3  
s=0.5

3.5) Wie groß war Ihr Interesse am Veranstaltungsthema vor Beginn der Veranstaltung?



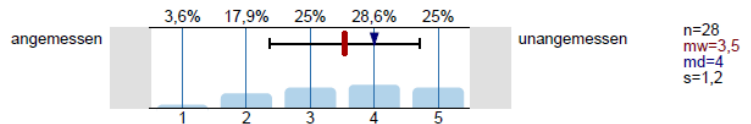
n=11287  
mw=3.5  
md=4  
s=1.1

3.6) Wie viel haben Sie in dieser Veranstaltung gelernt?



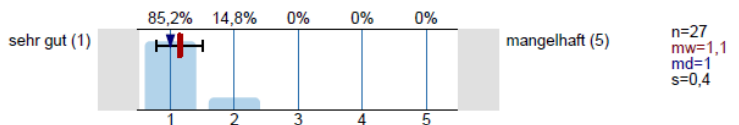
n=11278  
mw=3.8  
md=4  
s=0.8

3.7) Wie beurteilen Sie den notwendigen Arbeitsaufwand für diese Veranstaltung?



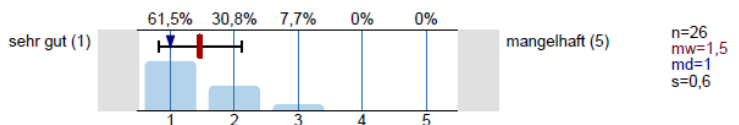
n=11109  
mw=2.3  
md=2  
s=1.1

3.8) Welche "Schulnote" (1-5) würden Sie der Dozentin / dem Dozenten als Veranstaltungsleiter/ in geben?



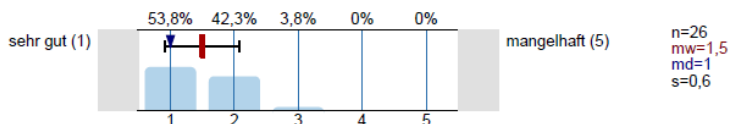
n=11213  
mw=1.8  
md=2  
s=0.8

3.9) Mit welcher "Schulnote" (1-5) würden Sie die Struktur der Veranstaltung beurteilen?



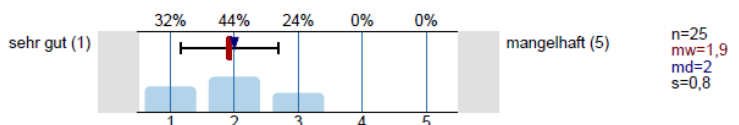
n=11247  
mw=2  
md=2  
s=0.8

3.10) Welche "Schulnote" (1-5) würden Sie der Veranstaltung insgesamt geben?



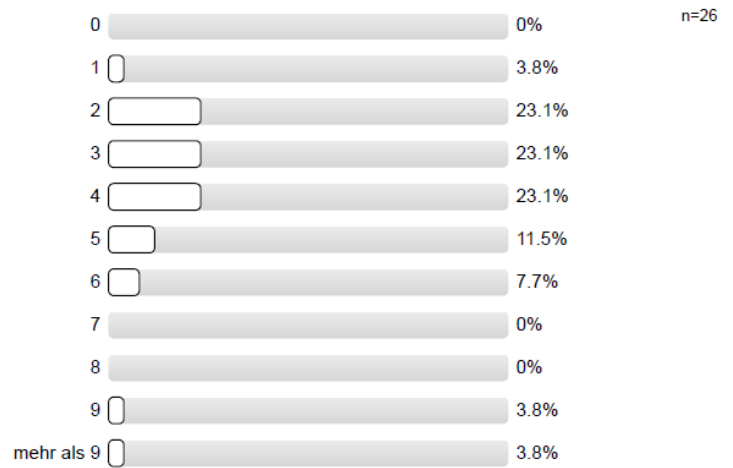
n=11221  
mw=2  
md=2  
s=0.8

3.11) Falls Sie ein Referat gehalten haben, welche "Schulnote" (1-5) würden Sie sich für das Referat geben?

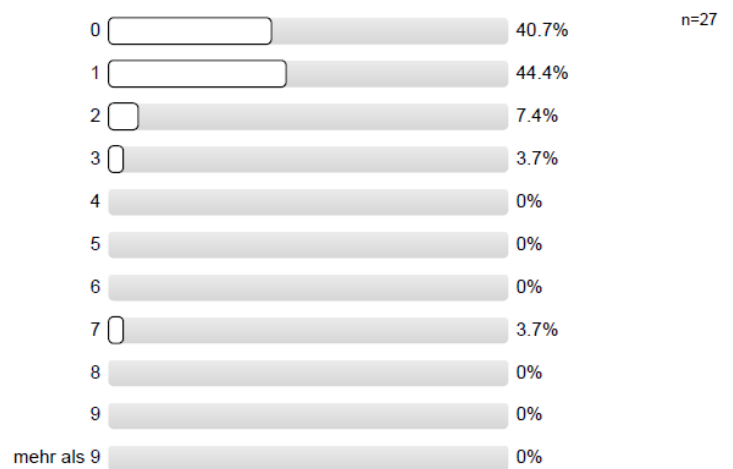


n=6431  
mw=1.9  
md=2  
s=0.7

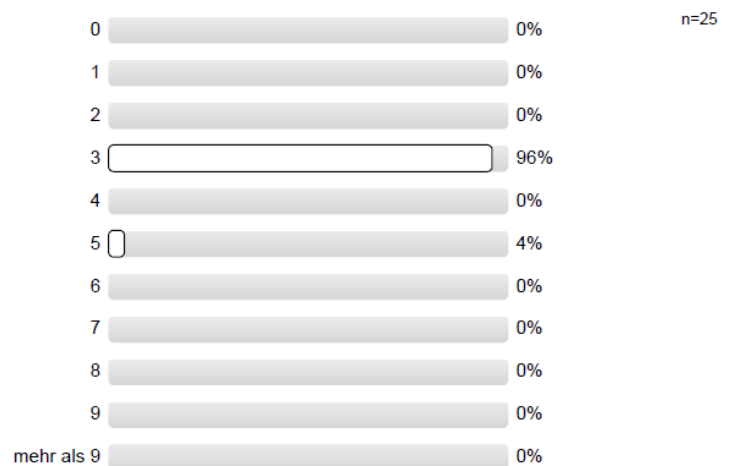
3.12) Wieviel Zeit wenden Sie im Durchschnitt pro Woche (außerhalb der Veranstaltung) für die Erarbeitung des Stoffes auf? (Angaben in Stunden; bitte runden Sie)



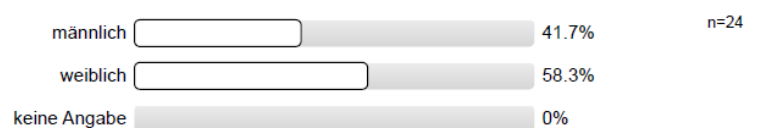
3.13) An wie vielen Sitzungen der Veranstaltung haben Sie gefehlt?



3.14) In welchem Fachsemester sind Sie gegenwärtig (in Ihrem ersten Hauptfach) eingeschrieben?



3.15) Was ist Ihr Geschlecht?



## Auswertungsteil der offenen Fragen

## 3. Gesamtbeurteilung und Arbeitsbelastung

<sup>3.16)</sup> Was gefällt Ihnen an dieser Veranstaltung besonders gut oder besonders schlecht? Nutzen Sie den Platz für weitere Anmerkungen und Anregungen!

*Anmerkung: Die Freitext-Angaben zur Evaluation erfolgten handschriftlich. Zur Wahrung der Anonymität werden die handschriftlichen Eintragungen hier in "getippter" Form wieder gegeben. Darüber hinaus wurden die freien Rückmeldungen in Kategorien eingeordnet.*

**1. Kategorie: Betreuung und Arbeitsatmosphäre**

- Der Dozent unterrichtet unterhaltsam und interessant!
- Sehr coole Atmosphäre
- Man lernt sehr viel + kann Spaß haben

**2. Kategorie: Organisation und Struktur**

- So sollten Seminare immer sein!
- Sehr praxisrelevant, interessant
- Gute Veranstaltung
- Wurf ins „kalte Wasser“ -> Vor Seminarbeginn noch keine Ahnung, was Schwierigkeit, Trennschärfe ist, kleine + lustige, praktische, hilfreiche Darbietung der Informationen
- SPSS-Informationen waren leider nicht hilfreich genug, um SPSS problemlos zu bearbeiten, hat viel zeit gebraucht
- Es wäre schön, wenn nicht nur die Hausarbeit sondern auch die vielen Stunden Testentwicklung und Präsentation irgendwie benotet werden
- Keine Noten außer HA -> sehr gut; genug Zeit für HA
- Der praktische Aspekt ist sehr gut, man lernt viel wenn man alles einmal selber machen muss

**3. Kategorie: Arbeitsaufwand/ Stoffumfang**

- Arbeitsaufwand zu hoch – Vielleicht mehr CP geben?
- Interessant, man lernt wirklich viel aber für die CP ist der Aufwand viel zu viel!
- Dennoch ist es für 30% der Modulnote ein enormer Arbeitsaufwand. Ich würde vorschlagen die Hausarbeit zu reduzieren