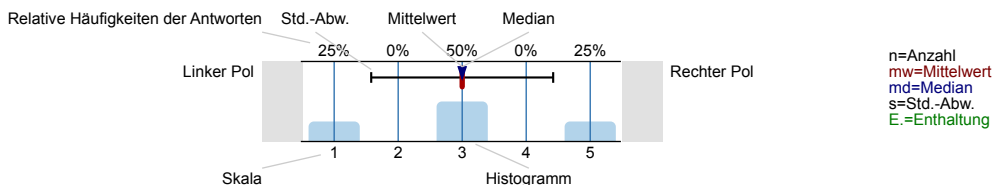




Auswertungsteil der geschlossenen Fragen

Legende

Fragestext



n=Anzahl
mw=Mittelwert
md=Median
s=Std.-Abw.
E.=Enthaltung

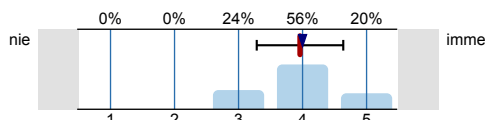
Dozierendenverhalten

Konzept

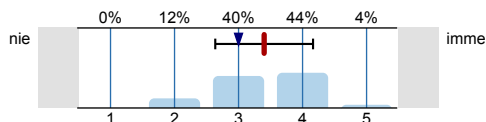
Die Dozentin / Der Dozent...

Vergleichswert
Bericht MoGLi
SS15 - WS1516

... ist nach einer nachvollziehbaren Gliederung vorgegangen.



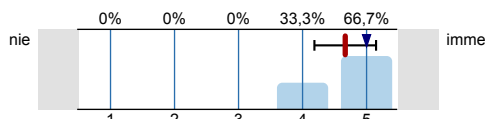
... hat klar die Anforderungen verdeutlicht, die die Teilnehmer/innen zu erfüllen haben.



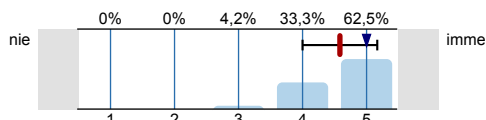
Organisation

Die Dozentin / Der Dozent...

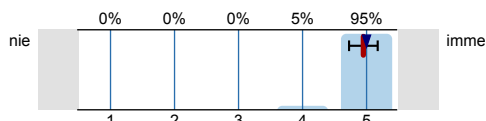
... nutzte die zur Verfügung stehende Lehr-Lern-Zeit effektiv.



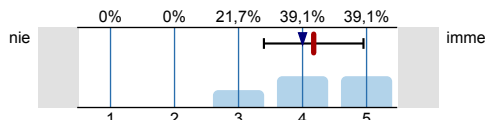
... stellte hilfreiche Materialien (z.B. Literatur, Skript/ Folien) zur Verfügung.



... ging mit Störungen angemessen um.



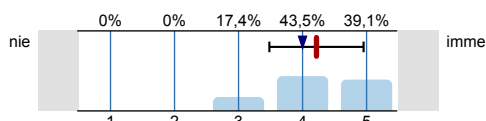
... achtete auf ein gutes Zeitmanagement.



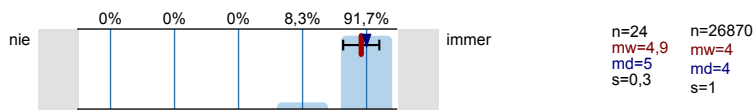
Lernumgebung

Die Dozentin / Der Dozent...

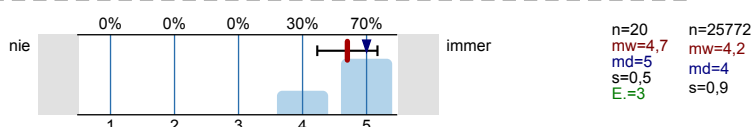
... bereitete die Inhalte klar und verständlich auf.



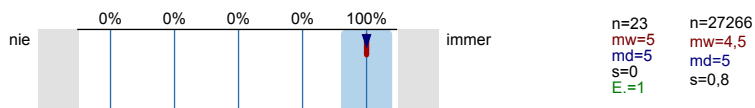
... gestaltete die Veranstaltung interessant und anregend.



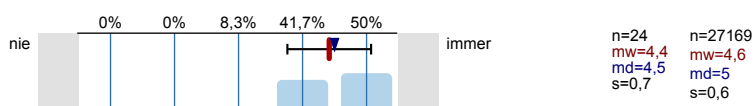
... setzte Medien (z.B. Tafel, Folien, Präsentationen) sinnvoll ein.



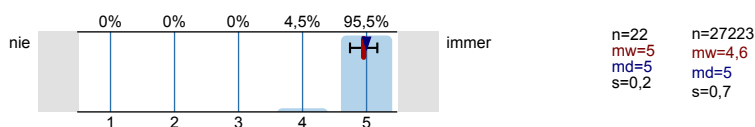
... sprach deutlich und gut hörbar.



... war auf die Veranstaltung gut vorbereitet.



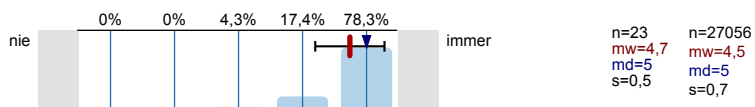
... war engagiert und motiviert.



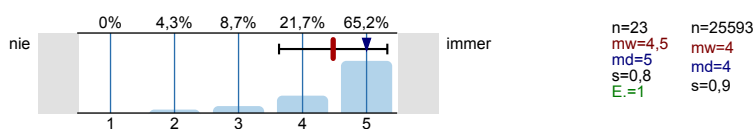
Interaktion

Die Dozentin / Der Dozent...

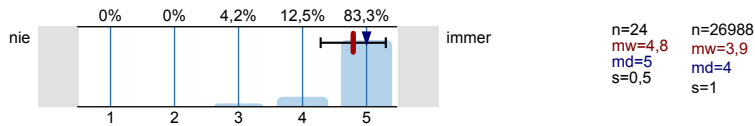
... ging auf Fragen und Anregungen angemessen ein.



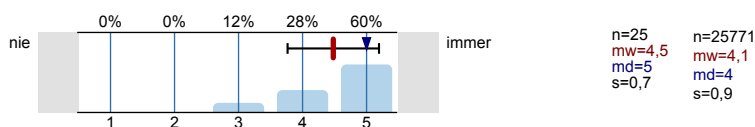
... knüpfte an mein Vorwissen oder meine Vorerfahrungen an.



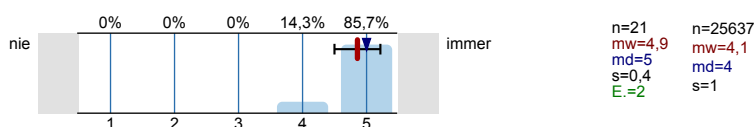
... hat mich zur aktiven Auseinandersetzung mit den Inhalten angeregt.



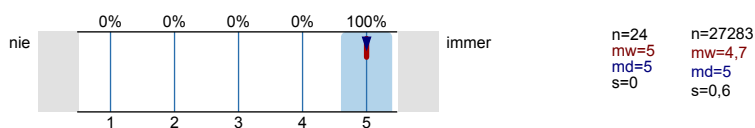
... hat lernförderliche Rückmeldungen zu Beiträgen der Teilnehmer/innen gegeben.



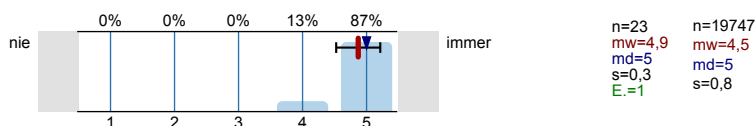
... hat Gelegenheiten geschaffen, Feedback zur Lehrveranstaltung zu geben.



... hat sich den Teilnehmern/innen gegenüber freundlich und respektvoll verhalten.

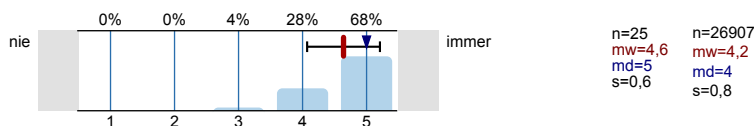


... war auch außerhalb der Veranstaltung ansprechbar.

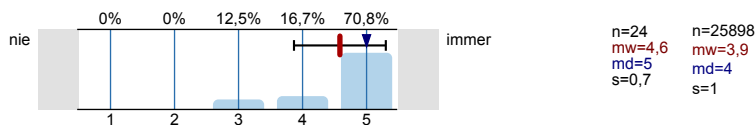


Überblick und Transfer
Die Dozentin / Der Dozent...

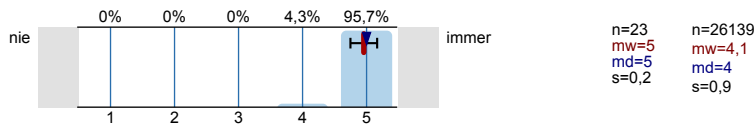
... machte Zusammenhänge innerhalb des Themengebietes deutlich.



... stellte Querbezüge zu Themen außerhalb der Veranstaltung her.

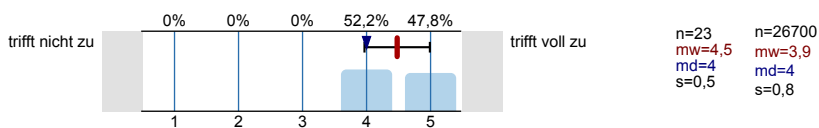


... thematisierte Nutzen oder mögliche Anwendungen der Inhalte.

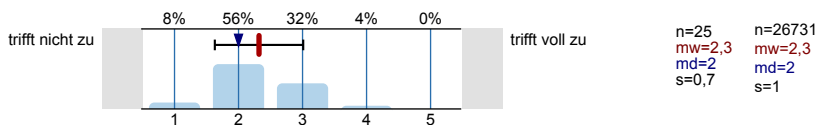


Lernzuwachs

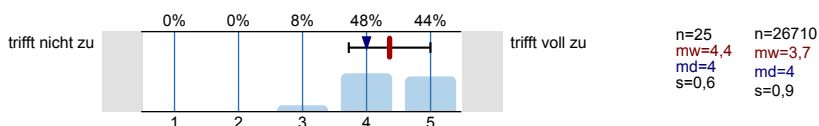
Ich weiß sehr viel über das Thema der Veranstaltung.



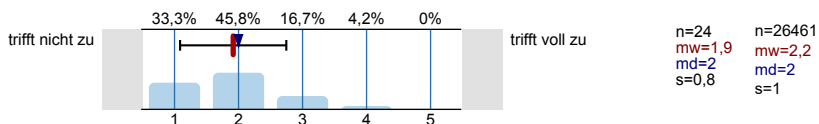
Ich weiß sehr viel über das Thema der Veranstaltung. (vorher)



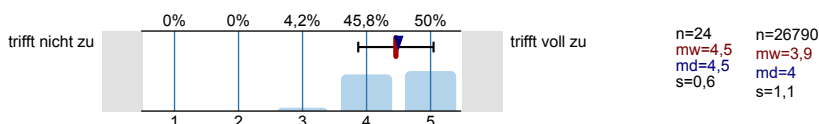
Ich kann die Inhalte der Veranstaltung anwenden.



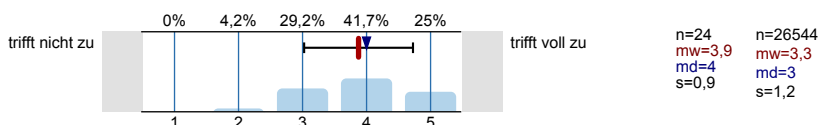
Ich kann die Inhalte der Veranstaltung anwenden. (vorher)



Ich finde das Thema der Veranstaltung interessant.

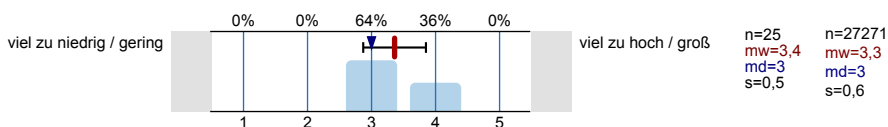


Ich finde das Thema der Veranstaltung interessant. (vorher)

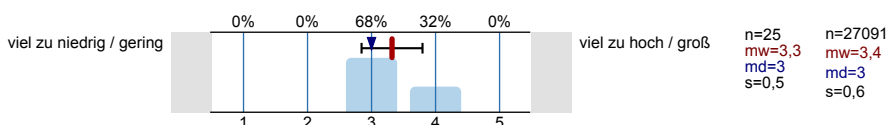


Anforderungen und Stoffumfang

Die in dieser Veranstaltung gestellten Anforderungen waren...

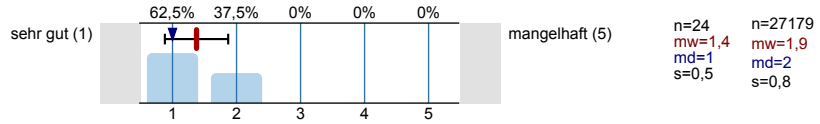


Der Stoffumfang der Veranstaltung war...



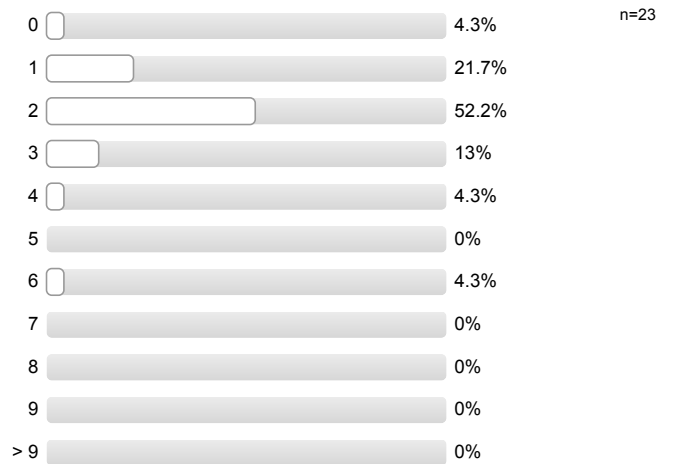
Gesamtbeurteilung

Welche "Schulnote" (1-5) würden Sie der Veranstaltung geben?

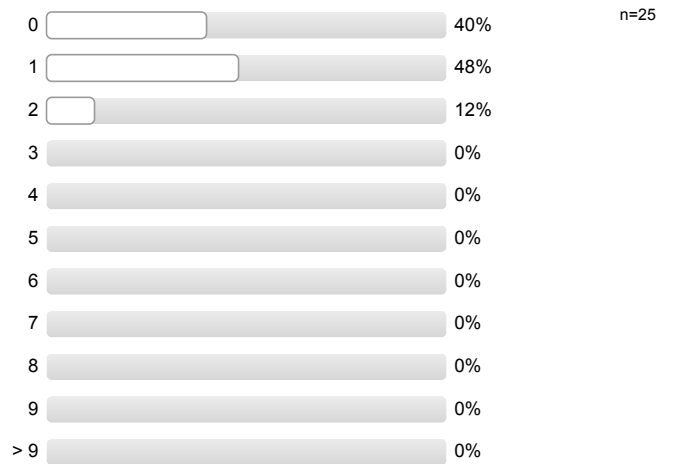


Angaben zur Person

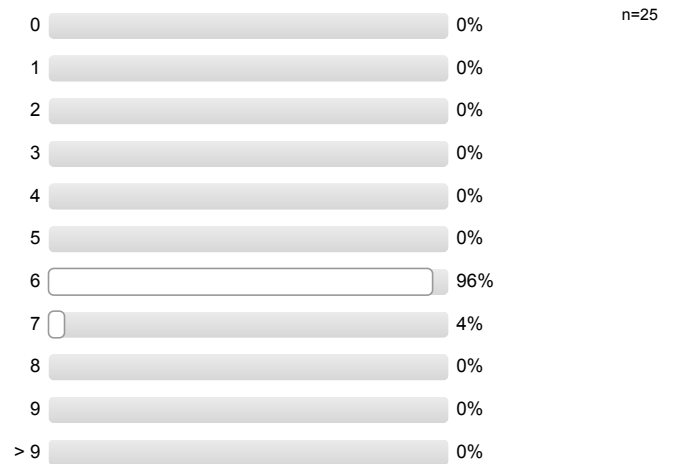
Wie viel Zeit wendeten Sie durchschnittlich pro Woche (außerhalb der Veranstaltung) für diese Veranstaltung auf? (Angaben in Stunden)



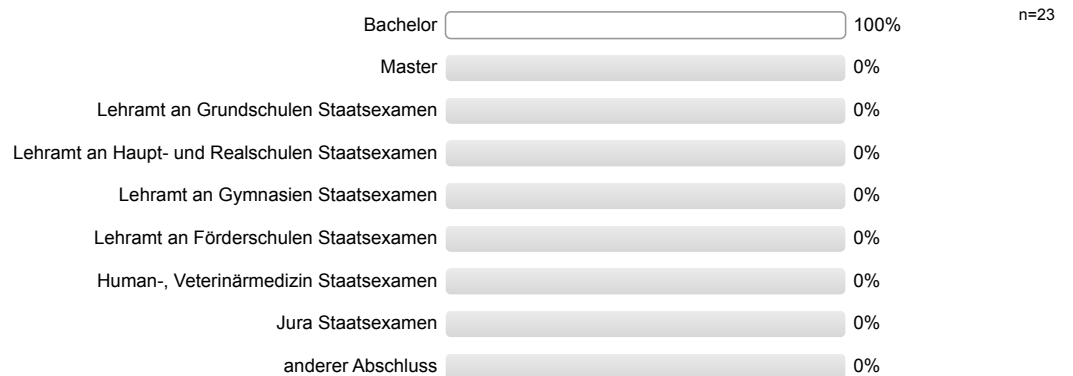
An wie vielen Sitzungen der Veranstaltung haben Sie gefehlt?



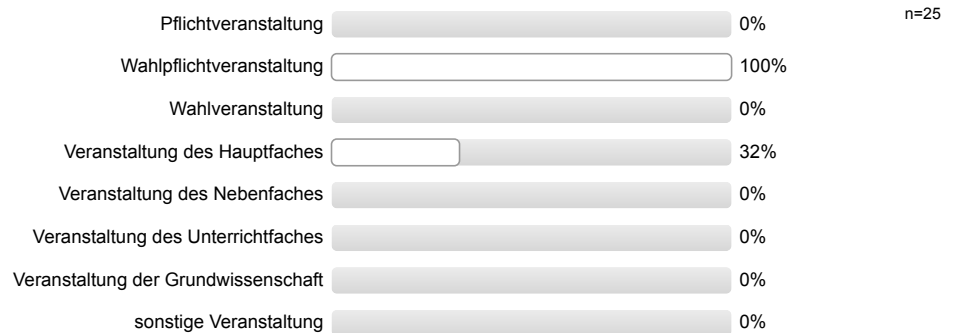
In welchem Fachsemester sind Sie gegenwärtig (in Ihrem ersten Hauptfach) eingeschrieben?



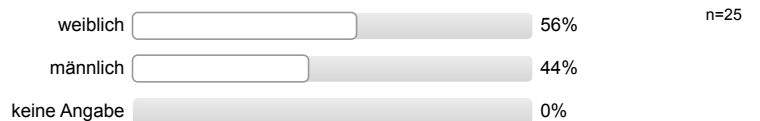
Welchen Abschluss erzielen Sie in Ihrem jetzigen Studiengang?



Welchen Status hat die Veranstaltung für Ihr jetziges Studium? (Mehrfachnennungen möglich)

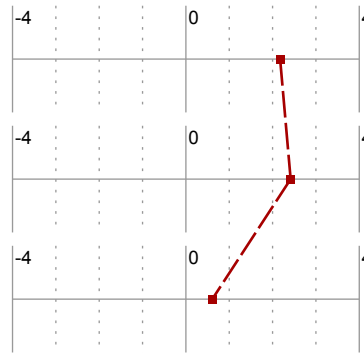


Was ist Ihr Geschlecht?



Doppelskala-Profillinie

Ich weiß sehr viel über das Thema der Veranstaltung.



n=23
s=0,7

Ich kann die Inhalte der Veranstaltung anwenden.

n=24
s=0,9

Ich finde das Thema der Veranstaltung interessant.

n=23
s=0,8

Auswertungsteil der offenen Fragen - Gesamtbeurteilung

Was gefiel Ihnen an dieser Veranstaltung besonders gut (+) oder schlecht (-)? Bitte nutzen Sie den Platz für Verbesserungsvorschläge, Anregungen und Anmerkungen!

Anmerkung: Die Freitext-Angaben zu dieser Frage der Lehrevaluation erfolgten handschriftlich. Zur Wahrung der Anonymität werden die handschriftlichen Eintragungen hier in "getippter" Form wieder gegeben. Darüber hinaus wurden die freien Rückmeldungen in Kategorien eingeordnet.

Lehrperson

- Super Unterstützung durch Prof. Dr. Kersting sobald Probleme aufgetreten sind; war immer erreichbar
- Persönlicher Einsatz des Dozenten für und im Seminar
- Ihr Einsatz einen echten Kunden zu akquirieren und die übernommene Verantwortung die damit einherging
- Herr Kersting ist wie immer sehr motiviert den Studenten eine interessante und lehrreiche Veranstaltung zu bieten
- Großes Engagement seitens der Professoren (nicht selbstverständlich!)
- Sie waren immer ansprechbar, ob persönlich oder per Mail und haben schnell und hilfreiche Rückmeldungen gegeben
- Ich fand es sehr gut, wie Sie sich dafür eingesetzt haben, einen Kunden zu finden, generell die Idee "Personalauswahlverfahren" war super und praxisnah

Inhalte und Methodik

- Hoher Anwendungsbezug
- Man hat am Ende „etwas in der Hand“, „etwas geschaffen“
- Kontakt zur Realität/Praxis, man wurde gezwungen, auf die Anforderungen in der Praxis einzugehen
- Sehr praxisbezogen → viel dazugelernt
- Interessantes Thema
- Kein „Referate-Seminar“
- Super Möglichkeit, endlich mal praxisnah zu arbeiten
- Sehr praxisnah, vorteilhaft für den späteren Berufsalltag
- Praxisnah
- Sinnvoll
- Praxis ist sehr willkommen und dem Anspruch ist dieses Seminar mehr als gerecht geworden
- Es ist cool, dass man am Ende ein Ergebnis (Mappe) in der Hand hält
- Großartige Heranführung an berufs-/praxisrelevante Themen und Arbeitsprozesse
- Sehr praxisorientiert
- Nicht nur die Aneignung von Wissen, sondern auch Erwerb von Fähigkeiten (Anwenden von Wissen)
- Praktische Anwendung der Lerninhalte (sehr positiv!)
- Lernen am Problem, durch Lösen (sehr positiv!) → bitte weiter promoten bei anderen Dozenten
- Echter Kunde für ein echtes Auswahlverfahren
- Einblicke in das echte Arbeitsleben
 - Umgang mit Kunden
 - Probleme die auftreten
 - Arbeit eines Psychologen bei Auswahlverfahren

- Praxisnah
- Einblick darin, wie Dinge im „richtigen Leben“ funktionieren und ablaufen
- Kontakt mit dem Kunden und somit mit der „realen Welt“
- Viel Praxisbezug
- Viel Praxiswissenvermittlung da viele Erfahrungen die Herr Kersting bereitwillig teilte (auch Materialien)
- Sehr gutes, praxisorientiertes WPM!
- Praxisnahes Thema
- Ich finde es für meinen späteren Werdegang sehr lehrreich, ein Auswahlverfahren zu gestalten
- Extrem praxisnah
- Ich hätte mir zu Beginn etwas mehr theoretischen Input gewünscht, auf den die verschiedenen Gruppen aufbauen können
- „Überforderungssituationen“ lösen → sehr gute Lernerfahrung
- Anwendungsseminare sind einfach deutlich besser als präsentationsbasierte
- Praxisprojekt
 - Handwerkszeug für Psychologen, was im ganzen Studium selten/nie auftaucht
- Aufbau/Konzept der Veranstaltung war sehr gut und interessant

Organisation/Zeitstruktur

- Die Organisation wird wahrscheinlich auch von mal zu mal besser
- Frühzeitiger Beginn der Organisation und Verteilung der Aufgaben (Ende des Wintersemesters, Termin in den Semesterferien)
- Generell: Zeitmanagement → war zum Ende hin alles sehr knapp, vorallem, da fast alle von uns auch ihre BA schreiben mussten...
- Organisation war manchmal etwas durcheinander, aber verständlich, da es die erste Ausführung solch eines Seminars war
- Zeitplan gegen Ende sehr eng
- Zeit war sehr knapp, um das Feedback einzuarbeiten → vielleicht wäre es besser, das ganze zeitlich etwas zu strecken, falls möglich
- Planungs-/Strukturschwierigkeiten in der Aufgabenverteilung gegen Ende der Veranstaltung
- Ich hätte nur ein bisschen mehr Konnektivität zwischen den Gruppen gewünscht, da es manchmal dadurch zu Komplikationen gekommen ist
- Struktur & Gesamtzeitplan
 - Gesamtzeitplan: evtl. Beginn etwas straffen, um hinten heraus einen kleinen zeitlichen Puffer zu behalten
 - Struktur: Verantwortlichkeiten waren stellenweise nicht ganz klar (kein gravierender Punkt)
- Durch die Aufteilung der Gruppen hat manchmal eine Gesamtübersicht gefehlt
- Teilweise etwas Zeitdruck, da „plötzlich“ außerplanmäßige Termine anstanden
- Aufgaben die gegen Ende für die Mappe erledigt werden mussten noch frühzeitiger ankündigen und ggf. auch schon verteilen, Erwartungen für diese noch etwas mehr konkretisieren (kleinerer Verbesserungsvorschlag; so wie es war, war es auch okay)
- Tlw. organisatorische Schwierigkeiten/zeitlich manchmal eng
 - war aber oft den Eigenschaften des „Praxisprojektes“ geschuldet
- Organisation war nicht so gut, zeitlicher Ablauf war nicht immer ganz klar
- Die Erstellung des Leitfadens hätte mehr Vorlauf/eine zusätzliche Feedback-Schleife benötigt

Anforderungen

- Besser andere Prüfungsleistung
 - + die Entwicklung des Verfahrens ist schon sehr zeitaufwendig, evtl. wäre eine Möglichkeit die Ausarbeitungen der Gruppen zu bewerten?
- Teilweise war nicht immer klar, wie das Auswahlverfahren entwickelt werden soll bzw. was die eigene Aufgabe ist
- Teilweise Aufgabenverteilung/Abläufe nicht zu 100% klar verdeutlicht
- Hätte mir Bewertung der Leistung für das Auswahlverfahren gewünscht (da bereits sehr viel Arbeit), keine zusätzliche Extra-Hausarbeit
- Arbeitsaufwand zwischen den Gruppen sehr unterschiedlich
- Hausarbeit als einzig bewertete Prüfungsleistung ein wenig unglücklich → Arbeit davor zählt gar nicht und da der Arbeitsaufwand generell sehr hoch war, würde es vielleicht reichen, einfach das abgegebene Arbeitspaket zu benoten
- Es wurde nicht klar, wie Hausarbeit genau aussehen soll
- Prüfungsleistung nur „pro forma“ - vielleicht gibt es Kollegen aus anderen Fachbereichen, die ähnliche Projekte mit Studierenden durchführen? Wie bewerten die? (Theaterwissenschaften? Medizin? ...?)
- Anforderungen für Hausarbeitsstruktur schwierig
 - eher schwierig auf unsere Themen beziehbar
- Hausarbeit überflüssig da vorherige Leistungen beurteilt hätten werden können und diese die eigentlich entscheidende Leistung waren
- Anforderungen zu unklar, da Konzept zuvor nicht bekannt → was es natürlich auch spannend gemacht hat
- Prüfungsleistung zusätzlich, obwohl vorher schon viel geleistet werden muss

Allgemein

- Hoffentlich wird dieses Seminar auch den zukünftigen Studenten ermöglicht
- Ansonsten wie immer eine sehr gute Veranstaltung von Herrn Kersting, Danke!
- Einzigartiges Seminar, wirklich toll
- Vielen Dank!
- Hat Spaß gemacht
- Super Seminar, ich hoffe, dass Sie es auch weiterhin anbieten werden