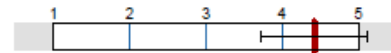




Durchschnittswerte aller Vorlesungen/ Vergleichswert

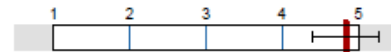
Globalwerte

Planung und Darstellung (negativ - positiv)



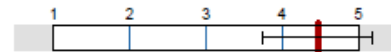
mw=4,4 s=0,7 mw=4,1 s=0,9

Umgang mit den Studierenden (negativ - positiv)



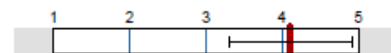
mw=4,8 s=0,4 mw=4,3 s=0,9

Interessantheit und Relevanz (negativ - positiv)



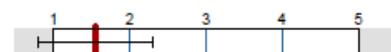
mw=4,5 s=0,7 mw=3,7 s=1

Subjektiver Lernerfolg (sehr wenig - sehr viel)



mw=4,1 s=0,8 mw=3,7 s=0,9

Schulnote Veranstaltung (sehr gut - mangelhaft)

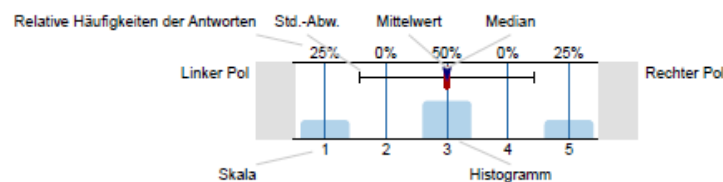


mw=1,6 s=0,8 mw=2,1 s=0,8

Auswertungsteil der geschlossenen Fragen

Legende

Fragetext

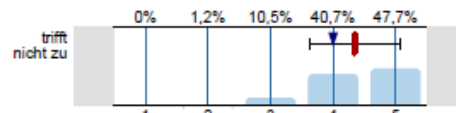


n=Anzahl
mw=Mittelwert
md=Median
s=Std.-Abw.
E.=Enthaltung

Durchschnittswerte aller Vorlesungen/ Vergleichswert

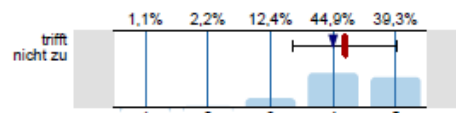
1. Vorlesung

1.1) Die Vorlesung verläuft nach einer klaren Gliederung.



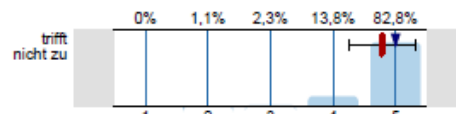
n=86 mw=4,3 md=4 s=0,7 n=38821 mw=4,3 md=4 s=0,9

1.2) Die Lernziele der Vorlesung sind mir bekannt.



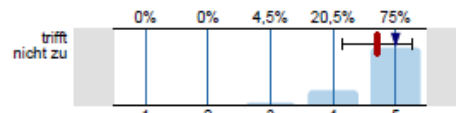
n=89 mw=4,2 md=4 s=0,8 n=38839 mw=3,9 md=4 s=1

1.3) Der Dozentin/Dem Dozenten scheint der Lernerfolg der Studierenden wichtig zu sein.



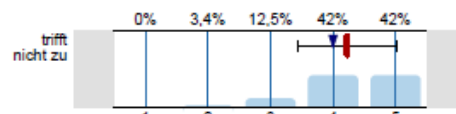
n=87 mw=4,8 md=5 s=0,5 n=38723 mw=4,1 md=4 s=0,9

1.4) Der/Die Dozent/in gestaltet die Vorlesung interessant.



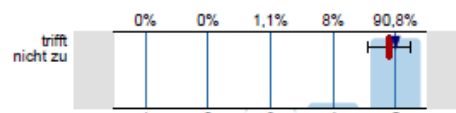
n=88 mw=4,7 md=5 s=0,6 n=38829 mw=3,8 md=4 s=1,1

1.5) Der/Die Dozent/in nutzt die zur Verfügung stehende Zeit für das Wesentliche.



n=88 mw=4,2 md=4 s=0,8 n=38744 mw=4 md=4 s=1

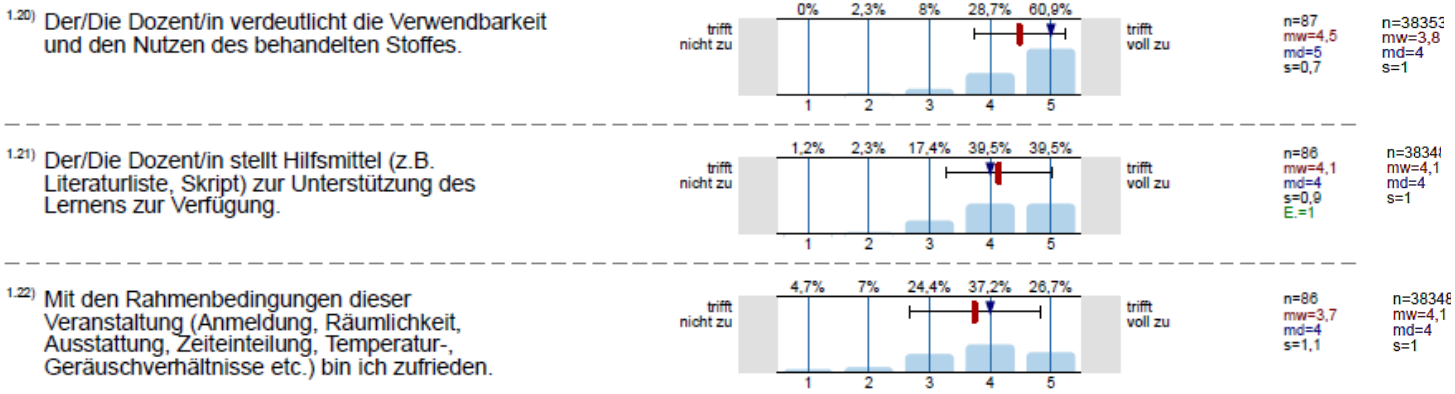
1.6) Der/Die Dozent/in verhält sich den Studierenden gegenüber freundlich und respektvoll.



n=87 mw=4,9 md=5 s=0,3 n=39003 mw=4,6 md=5 s=0,8



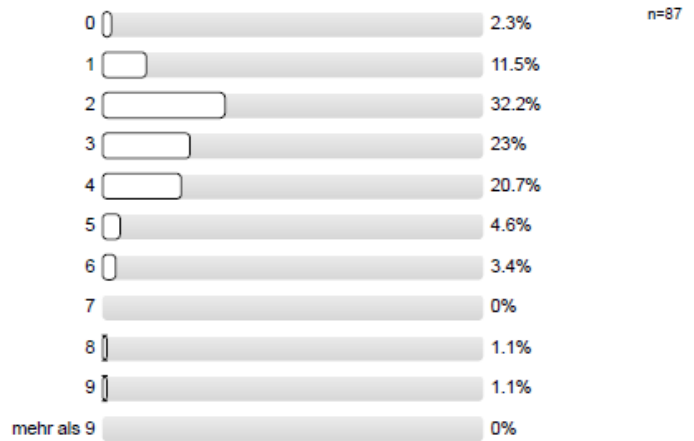
| | | | | |
|-------|---------------------------------------------------------------------------------------------------------------------|--|-----------------------------------|------------------------------------|
| 1.7) | Die Vorlesung gibt einen guten Überblick über das Themengebiet. | | n=89 mw=4,3 md=4 s=0,8 | n=38686 mw=4,1 md=4 s=0,9 |
| 1.8) | Der/Die Dozent/in geht auf Fragen und Belange der Studierenden ausreichend ein. | | n=88 mw=4,8 md=5 s=0,4 | n=38389 mw=4,2 md=4 s=0,9 |
| 1.9) | Der/Die Dozent/in fördert mein Interesse am Themengebiet. | | n=88 mw=4,4 md=5 s=0,8 | n=38655 mw=3,6 md=4 s=1,1 |
| 1.10) | Die Art, wie die Vorlesung gestaltet ist, trägt zum Verständnis des Stoffes bei. | | n=88 mw=4,3 md=4,5 s=0,8 | n=38863 mw=3,7 md=4 s=1 |
| 1.11) | Der/Die Dozent/in macht Zusammenhänge deutlich. | | n=88 mw=4,4 md=5 s=0,7 | n=38849 mw=3,9 md=4 s=0,9 |
| 1.12) | Der/Die Dozent/in setzt Medien (z.B. Tafel, Folien, Präsentationen) sinnvoll ein. | | n=87 mw=4,6 md=5 s=0,6 | n=38643 mw=4,1 md=4 s=0,9 |
| 1.13) | Der/Die Dozent/in fasst regelmäßig den Stoff zusammen. | | n=85 mw=4,7 md=5 s=0,6 | n=38496 mw=3,5 md=4 s=1,1 |
| 1.14) | Der/Die Dozent/in hält sich an die Veranstaltungszeiten. | | n=88 mw=4,7 md=5 s=0,6 | n=38892 mw=4,4 md=5 s=0,9 |
| 1.15) | Der/Die Dozent/in spricht laut und deutlich. | | n=85 mw=4,9 md=5 s=0,4 | n=38892 mw=4,4 md=5 s=0,9 |
| 1.16) | Der/Die Dozent/in drückt sich klar und verständlich aus. | | n=88 mw=4,6 md=5 s=0,6 | n=38910 mw=4,3 md=5 s=0,9 |
| 1.17) | Der/Die Dozent/in wirkt auf mich gut vorbereitet. | | n=88 mw=4,8 md=5 s=0,5 | n=38888 mw=4,5 md=5 s=0,8 |
| 1.18) | Der/Die Dozent/in wirkt auf mich engagiert und motiviert. | | n=85 mw=4,9 md=5 s=0,3 | n=38853 mw=4,4 md=5 s=0,9 |
| 1.19) | Der/Die Dozent/in vermittelt, dass die Studierenden das Gelernte auch in anderen Fächern/Bereichen brauchen können. | | n=88 mw=4,3 md=4 s=0,7 | n=38046 mw=3,7 md=4 s=1 |



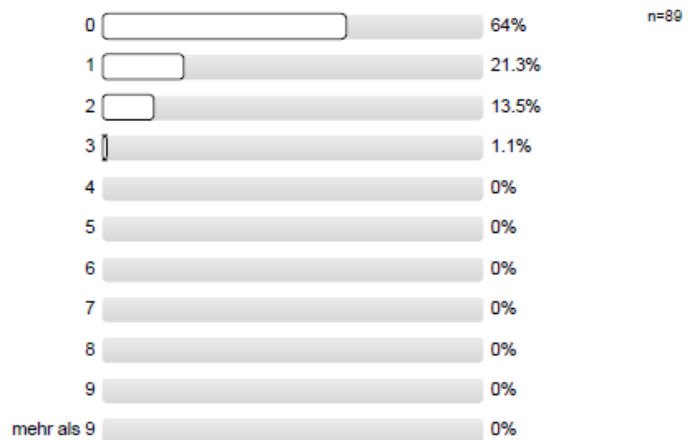
2. Gesamtbeurteilung und Arbeitsbelastung



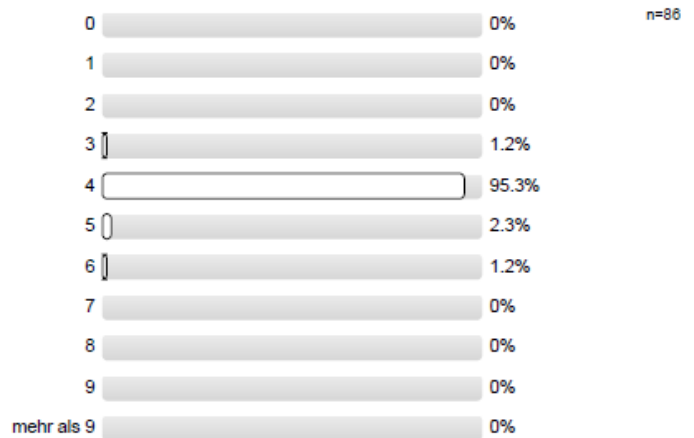
2.11) Wieviel Zeit wenden Sie im Durchschnitt pro Woche (außerhalb der Veranstaltung) für die Erarbeitung des Stoffes auf? (Angaben in Stunden; bitte runden Sie)



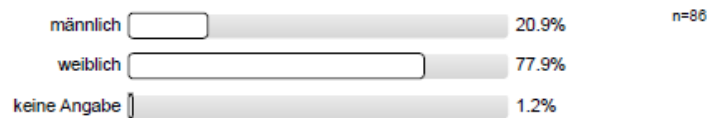
2.12) An wie vielen Sitzungen der Veranstaltung haben Sie gefehlt?



2.13) In welchem Fachsemester sind Sie gegenwärtig (in Ihrem ersten Hauptfach) eingeschrieben?



2.14) Was ist Ihr Geschlecht?



Auswertungsteil der offenen Fragen

2. Gesamtbeurteilung und Arbeitsbelastung

^{2.15)} Was gefällt Ihnen an dieser Veranstaltung besonders gut oder besonders schlecht? Nutzen Sie den Platz für weitere Anmerkungen und Anregungen!

Anmerkung: Die Freitext-Angaben zu dieser Frage der Lehrevaluation erfolgten handschriftlich. Zur Wahrung der Anonymität werden die handschriftlichen Eintragungen hier in "getippter" Form wieder gegeben. Darüber hinaus wurden die freien Rückmeldungen in Kategorien eingeordnet.

1. Kategorie: Überblick/Zusammenfassung

/

2. Kategorie: Organisation

- Manchmal schwierig: zuhören und mitschreiben
- Ein Tutorium zur Vorlesung ist wünschenswert
- Ein Tutorium zur Vorlesung ist wünschenswert
- Manche Folien werden zu schnell überflogen
- Einige Folien / Themen behandeln Sie sehr genau und verständlich, andere überfliegen oder umgehen Sie, sodass diese dann nochmal intensiv nachgearbeitet werden müssen
- Sehr viel Inhalt für das kurze Semester und der fehlenden Zeit, um sich gut auf die Klausur vorzubereiten (da diese mitten im Semester liegt)
- Doppelvorlesung und vorgezogene Klausur beibehalten!
- Kritisieren würde ich nur die Aufteilung der Veranstaltung in Doppelvorlesungen! Der Stoffumfang ist zu groß, um alles in 6 Wochen durchzuarbeiten und dadurch auch noch mitten im Semester eine Klausur zu schreiben. Lieber eine 2-Std. VL über das ganze Semester!
- Manche Vorlesungen hatten einen sehr großen Stoffumfang aber wenig Zeit, vielleicht könnte man für manche Themen, z.B. IST, mehr Zeit einräumen
- Zum Teil zu schnell durch die Folien gegangen
- Die Wiederholungsstunde letztes Semester war leider wenig effektiv, stattdessen hätte ich lieber die VL zur Kosten-Nutzen-Analyse gehört.
- Leider sind die Räume kalt und das Licht flackert oft...vielleicht an die Ansprechpartner weiterleiten?
- Die Räumlichkeiten sind zu kalt, unfreundlich und das Licht flackert oft (die Vorlesung ist ansonsten sehr interessant gestaltet!)
- Doppelveranstaltungen sind sehr gut! Das entzerrt den Klausurenplan.
- Es ist in den Hörsälen (auch bzw. vor allem) im Sommer zu kalt. Technik funktioniert oft nicht (Licht flackert, Ton am Computer funktioniert nicht). Wände und Tische in den Hörsälen sind teilweise kaputt.
- Der Hörsaal ist etwas zu kalt.
- Doppelvorlesung anstrengend
- Anmerkung zur Raumtemperatur : Die Vorlesungssäle sind viel zu kalt

3. Kategorie: Fachliche, soziale und methodische Kompetenz des Dozenten

- Sehr engagierter Dozent
- Sie begeistern durch Ihre motivierte Art! Inspiriert! Es macht Spaß und man kann die ganze Doppelstunde gut folgen!
- Zu den Intelligenztests wurde vielleicht etwas zu viel persönliche Wertung eingebracht, lässt nicht mehr so viel eigene Meinung zu. Ansonsten weiter so!
- Sehr engagiert, guter Humor! =)
- Sowohl fachlich als auch unterhaltungstechnisch die beste Vorlesung des Semesters! Bleiben Sie Ihrer engagierten und offenen Art bitte treu!
- Auf gewünschte Veränderungen wird eingegangen

- Bei einigen Themengebieten haben Sie in diesem Semester zu sehr „auf die Kacke“ gehauen. Dadurch war Ihre Vorlesung zu „meinungsgefärbt“. Liegt viel an hoher Motivation, aber nehmen Sie auf die sachliche Distanz Rücksicht.
- Bester Dozent – respektvoll, freundlich, super interessant – weiter so!
- Gut vorbereitet, sehr respektvoller Umgang mit den Studierenden!
- Einer der wenigen Professoren, dem der Lernerfolg und das Verständnis des Stoffes wichtig ist. Vielen Dank!
- Klare Anforderungen und auch Nachfragen stets zufriedenstellende Antworten
- Tolles Engagement des Dozenten! Immer sehr bemüht zu motivieren und das Interesse anzuregen. Trotz kniffligem Thema versucht man dadurch dabei zu bleiben. Riesen Kompliment, schade dass es schon rum ist.
- Herr Kersting geht auf die Studierenden ein, hetzt nicht und erklärt alles ganz genau. Ich habe das Gefühl, dass ich als ein Student von vielen wichtig bin und durch das Thema geleitet werde. Super, super Veranstaltung! Einfach toll!
- Prof. Kersting ist super, er motiviert die Studenten, zeigt Respekt und Humor!

4. Kategorie: Folien

- Folien oft sehr voll und blaue Schrift ist unangenehm zu lesen, alles andere aber super!
- Die Sätze auf den Folien sind sehr gut verständlich, gut zum Lernen für die Klausur
- Folien zum Teil zu voll
- Bitte, bitte, bitte alle Materialien (z.B. Videos mit Link) zur Nachbereitung und Vertiefung angeben – und alle Folien aus angegebenen Zweck hochladen (wie bisher schon mit „nicht prüfungsrelevant“ gemacht)
- Skript wäre super, einzelne Folien sind jedoch viel zu lang, um sie während der Vorlesung zu lesen.
- Klare Folien
- Folien sind oft selbsterklärend, das ist sehr gut.

5. Kategorie: Gestaltung der Veranstaltung/Lehrmethoden

- Mein Vorhaben, mich auf die Diagnostik zu spezialisieren, hängt denke ich stark mit Ihren Lehrkompetenzen zusammen! DANKE für dieses Studienjahr!
- Zeitweise sehr hohes Tempo
- Ich habe Freude daran, Ihnen zuzuhören. Sehr anschaulich, aktiv.
- Professor Kersting gestaltet die Vorlesung sehr interessant; die Witze zwischendurch machen viel Spaß und sorgen durch die Auflockerung auch dafür, dass man besser dabei bleibt
- Sie vermitteln viele Infos, aber alles sehr anschaulich und unterhaltsam.
- Dieses Semester im Vergleich zum WS leider etwas zu viel Show/Bespaßung der Studierenden, der Fokus lag in vielen VLs nicht sehr auf dem Inhalt
- Möglichkeit IST, Persönlichkeitsfragebögen und d2 selbst zu bearbeiten super!
- Man kann der Vorlesung gut folgen.
- Die VL war im Ganzen sehr informativ und lehrreich
- Sehr polarisierend. Finde ich an sich ganz gut, manchmal ist der Stoff allerdings sehr einseitig dargestellt
- Die Besprechung der Kennwerte & Eigenschaften der einzelnen Verfahren (BIS, IST etc) ist meiner Meinung nach etwas zu lang. Angemessener fände ich eine Abhandlung nach der Din Norm => „voll erfüllt“ etc. Einzelne Reliabilitätsmaße etc. zu lernen erscheint mir zu detailliert
- Unbedingt die vielen Beispiele und Testdurchführungen beibehalten, diese tragen sehr zum Verständnis bei!
- In manchen Sitzungen wurde ein Teil des Inhalts sehr schnell besprochen, insgesamt ist die Vorlesung dennoch gut gestaltet und wird durch die Aktivierungsübungen und die Videoausschnitte immer wieder aufgelockert
- Sehr angenehm zuzuhören
- Sehr wirtschaftspsychologisch und zu stark ausgerichtet auf Eignungsdiagnostik (Beruf). Ich erwarte mehr Interdisziplinarität und eine viel breitere Ausrichtung trotz Freiheit in Forschung und Lehre. Die Vorlesung war dadurch extrem trocken, streckenweise redundant und anstrengend zu verfolgen trotz großer Bemühungen des Dozenten. Ich habe mir sehr viel mehr breiteres Wissen, das ich für meine spätere Berufsausübung benötige, erwartet und kein unnützes Detailwissen über diverse Fragebögen, welches ich mir bei Interesse auch leicht selbstständig aneignen kann. Dennoch Note 1 für Vortrag des Dozenten! =>
- Aktivierungsübungen sind super!
- Mehr auf die Beziehung zwischen diagnostischem Ziel bzgl. des Kontextes eingehen – z.B. „Lügen und Betrügen“ in der Personalauswahl versus „Lügen und Betrügen“ im klinischen Kontext (Psychiatrie vs. Forensik)
- Interessanter Input, aktuell und multimedial

- Prof. Kersting ist sehr bemüht und engagiert, von allen Dozenten, die ich bisher hatte, gibt er sich bei der Gestaltung der Vorlesung am meisten Mühe, dadurch macht mir die Veranstaltung Spaß, obwohl ich grundsätzlich kein besonderes Interesse am Thema habe. Dafür bin ich Ihnen dankbar! =)
- Ich bin absolut kein Diagnostikfan, aber ein großer Fan der Abteilung, die die Veranstaltung trotz oftmals trockener Inhalte absolut unterhaltsam und interessant gestalten und Interesse fördern. Fand die Durchführung der Tests und Ergänzung zur Kreativität super! Danke für alles! =)
- Videobespiele sind sehr gut! Es war sehr interessant, selber einen Intelligenztest und Persönlichkeitsfragebögen zu bearbeiten
- Dozent gestaltet die VL trotz Doppelveranstaltung als interessant und aktivierend.
- Stoff im 3. Semester war deutlich spannender, trotzdem der einzige Dozent, bei dem man während einer Doppelvorlesung wach bleiben kann. Die Videos zwischendurch sind immer der Hammer!
- Trotz Doppel-VL geht die Zeit schnell um
- VL ist immer unterhaltsam
- Sehr interessant und motivierend. Manchmal haben Sie zu viele Witze in einer VL gemacht, was etwas übermütig überkam.
- Gut, dass die prüfungsrelevante Literatur angegeben ist.
- Mir gefällt die lockere Vortragsweise.
- Die beste Veranstaltung in diesem Semester. Lustig und sehr verständlich. Trotz langweiligem Thema super spannend gestaltet.
- Die Vorlesung ist die, die am interessantesten gestaltet ist! Allerdings rast er manchmal über die letzten Folien drüber, wenn die Zeit knapp wird.
- Positiv: Abwechslung und Interaktion durch IST-Screening

6. Kategorie: Wunsch der Studierenden nach e-lecture

7. Kategorie: Praxisbezug

- Aktuelle Themen (+)
- Ihre horizontweiternden Exkurse sind super, leider machen das die wenigsten Ihrer Kollegen
- Sehr interessant und praxisnah

8. Kategorie: Restkategorie

- Ich finde die Veranstaltung toll! Der Dozent ist mehr als engagiert, freundlich und humorvoll. Besonders gut gefallen mir die (Hochschul-) politischen Bemerkungen sowie das Hinterfragen der Psychologeneigenarten. Die Veranstaltung ist der Grund für die Entscheidung, mein Studium nicht abzubrechen.
- Sie sind der Coolste! <3 Prof the year, we will miss you!
- Super Prof! =) Wir werden Sie vermissen! =(
- Bisher beste Veranstaltung im Studium mit höchstem Lernerfolg.
- Schöne Vorlesung, hat Spaß gemacht!
- Top Vorlesung
- Schade, dass es schon vorbei ist! Die Vorlesungen bei Ihnen sind einfach sehr gut!
- Es macht einfach Spaß und ich hoffe eine Bachelorarbeit in Ihrer Abteilung schreiben zu können =) Also weiter so! Schön ist auch, wie Sie sich und uns Studenten auf eine Ebene setzen und nicht von oben herab lehren!
- Obwohl mein Interesse vor der Veranstaltung nicht sehr groß war, da ich es nicht gut finde als Psychologe nur auf diagnostische Fähigkeiten reduziert zu werden, habe ich dank Ihrer VL großes Gefallen an der Thematik gefunden. Ich möchte Ihnen für Ihre interessante Darstellung der Inhalte danken. Ich finde es schade, dass wir nun zunächst keine Diagnostik mehr haben. Ihre Mitmach-VLs waren das Highlight der Woche, welches fehlen wird. Vielen Dank!
- Nochmals vielen Dank für diese bereichernde Vorlesung!
- Voll geil
- Weiter so
- Prof. Kersting ist mit Abstand der beste Dozent, den ich in meiner Studienlaufzeit kennen gelernt habe!
- Bin interessiert an Diagnostik, die SoSe Vorlesung fand ich jedoch recht trocken. Sie persönlich finde ich toll und wünsche mir mehr solcher Profs.
- Sehr lustiger und netter Professor! Habe mich immer auf die Vorlesung gefreut =)
- Beste Lehrveranstaltung des gesamten Studiums! Bitte machen Sie weiter so und bilden Sie möglichst viele weitere Psychologen und Psychologinnen aus! Besten Dank.

- Insgesamt mit Abstand die beste Vorlesung bei der ich sehr viel lerne- auch über das Fachliche hinaus.
- Nichts in Klausur nehmen, was wirklich gar nicht behandelt wurde → richtig verstanden? Was ist wichtig?
- Kleine Anmerkung, belegt durch eigene Erfahrung: Wirtschaftswissenschaftler sind auch intelligent.
- Prof. Kersting scheint immer gut gelaunt zu sein =), weiter so!
- Sehr interessante VL, sehr unterhaltsam und lustig. Soweit sehr gut! Auch toll waren in dem Semester die ganzen Tests und Auswertungen (danke dafür) und die Videos. Zu kritisieren finde ich die Stoffmenge und die heute gefallene Aussage „kann gar nicht glauben, dass Sie dafür den Bachelor bekommen“ – Finde ich überhaupt nicht, man muss in jedem Fach dieses Studiengangs unnatürlich viel (Bulimie-) lernen, das ist nicht normal (abgesehen davon, dass kaum etwas hängen bleibt). Dafür ist dieses Fach leider keine Ausnahme.
- Ich persönlich finde noch einen Ein-Fehler-Schritt im Einser-Bereich in der Klausur sehr streng