

Neu seit diesem Semester: Online-Angebot „LENA“ zur Unterstützung Ihrer Lehre



Ab sofort steht allen Lehrenden der JLU das innovative online-Angebot „LENA“ (LehrEvaluations-NAVigation) zur Verfügung. LENA zeigt für alle Lehraspekte des MoGLi, die in Ihrer Rückmeldung thematisiert werden, konkrete Veränderungsmöglichkeiten auf und gibt eine Vielzahl weiterführender Hinweise. Nähere Informationen finden Sie unter <http://www.inst.uni-giessen.de/lena>.

LENA ist inhaltlich eng mit dem neuen Gießener LVE-Instrumentarium **MoGLi** verknüpft (<http://www.uni-giessen.de/infomogli>), auf dem die Ergebnisse dieses Auswertungsberichts beruhen. Zu jedem Bereich der Lehre, die auf den folgenden Seiten berichtet werden, haben Sie in LENA die Möglichkeit, drei bis fünf Bereiche des Lehrverhaltens auszuwählen, zu denen Sie Anregungen erhalten möchten.

Zu jedem der ausgewählten Bereiche werden Ihnen in LENA folgende **Informationen in Kurztext-Form** geliefert:

1. Warum ist dieser Aspekt wichtig?
2. Mindestens fünf konkrete Strategien, um diesen Aspekt zu realisieren
3. Stimmen aus der Lehrpraxis (Was erfahrene Lehrende in Bezug auf diesen Aspekt raten)
4. Stimmen von Studierenden (Best-Practice zu diesem Aspekt aus der Sicht von Studierenden)
5. Verweis auf passende hochschuldidaktische Angebote
6. Zusätzliche Methoden

Die Kategorien „**Stimmen aus der Lehrpraxis**“ und „**Das sagen Studierende**“ speisen sich aus leitfadengestützte Einzelinterviews mit Lehrpersonen und Gruppendiskussionen mit Studierenden der JLU zum Thema „Gelungene Lehrpraxis“ und liefern somit authentische Stimmen aus dem Lehr-Lern-Alltag der JLU.

Dies sind einige Stimmen aus der Testphase mit einer Zufallsstichprobe von Lehrenden der JLU im Wintersemester:

- „Eine wertvolle Unterstützung der Lehrenden und eine absolut positive Weiterentwicklung der Hochschuldidaktik!“
- „Ich finde diese Strategie SEHR sinnvoll, nur aus konkreten (Fehler-)Beispielen lernt man!“
- „Unbedingt anwenden!“
- „Hilfreich und angenehm kompakt“

LENA wurde gefördert durch zentrale QSL-Mittel und an der Professur für Hochschuldidaktik und Evaluation in enger Kooperation mit der Servicestelle Lehrevaluation und dem Hochschuldidaktischen Kompetenzzentrum im ZfbK entwickelt. Wir bedanken uns ganz herzlich bei allen, die uns bei der Erstellung und der Optimierung von LENA unterstützt haben!

Prof. Dr. Jan Hense, Professur für Hochschuldidaktik und Evaluation
Dr. Sabine Mandler, Hochschuldidaktisches Kompetenzzentrum
Dipl.-Psych. Christian Treppesch, Servicestelle Lehrevaluation

LENA starten:

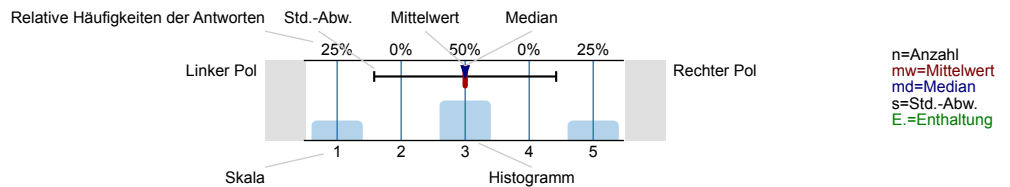
<http://www.inst.uni-giessen.de/lena>



Auswertungsteil der geschlossenen Fragen

Legende

Frage

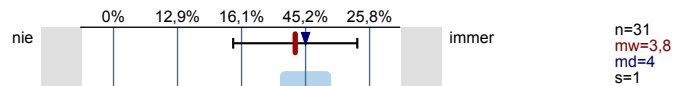


Dozierendenverhalten

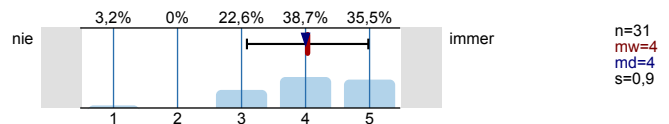
Konzept

Die Dozentin / Der Dozent...

... ist nach einer nachvollziehbaren Gliederung vorgegangen.



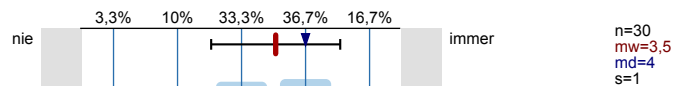
... hat klar die Anforderungen verdeutlicht, die die Teilnehmer/innen zu erfüllen haben.



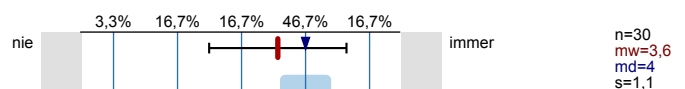
Organisation

Die Dozentin / Der Dozent...

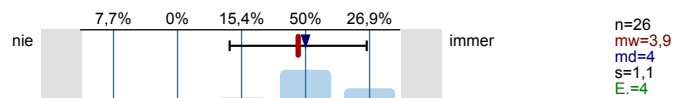
... nutzte die zur Verfügung stehende Lehr-Lern-Zeit effektiv.



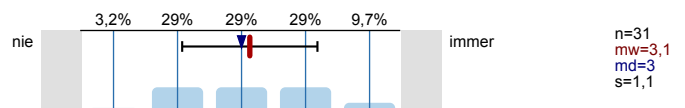
... stellte hilfreiche Materialien (z.B. Literatur, Skript/ Folien) zur Verfügung.



... ging mit Störungen angemessen um.



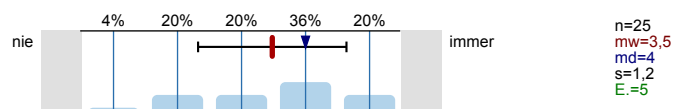
... achtete auf ein gutes Zeitmanagement.



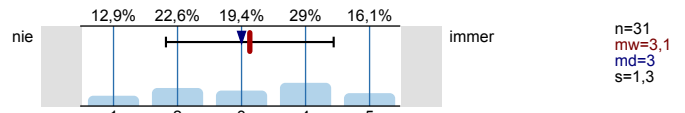
Lernumgebung

Die Dozentin / Der Dozent...

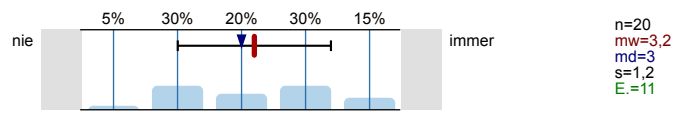
... bereitete die Inhalte klar und verständlich auf.



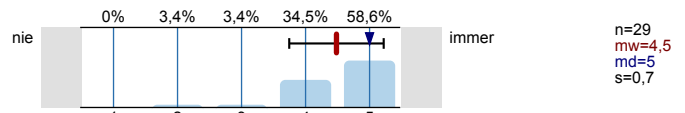
... gestaltete die Veranstaltung interessant und anregend.



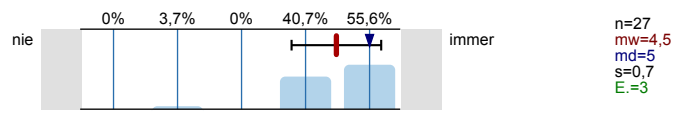
... setzte Medien (z.B. Tafel, Folien, Präsentationen) sinnvoll ein.



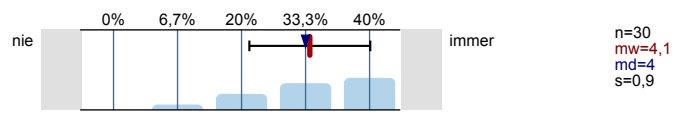
... sprach deutlich und gut hörbar.



... war auf die Veranstaltung gut vorbereitet.



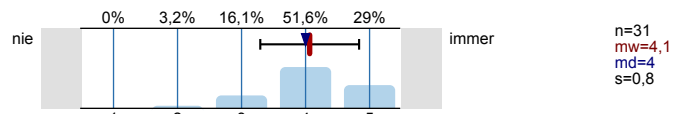
... war engagiert und motiviert.



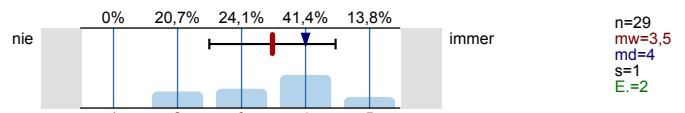
Interaktion

Die Dozentin / Der Dozent...

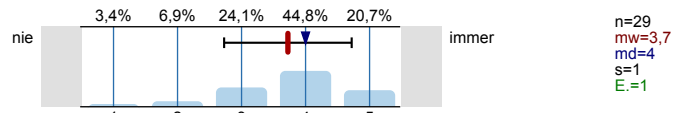
... ging auf Fragen und Anregungen angemessen ein.



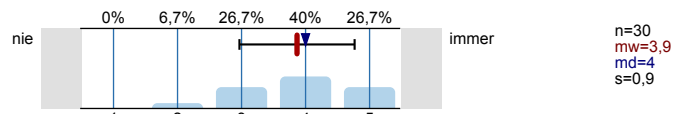
... knüpfte an mein Vorwissen oder meine Vorerfahrungen an.



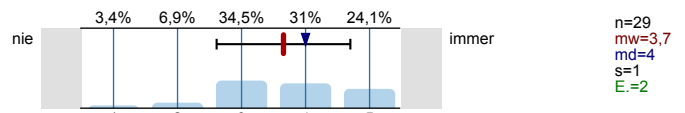
... hat mich zur aktiven Auseinandersetzung mit den Inhalten angeregt.



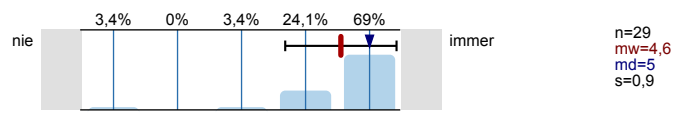
... hat lernförderliche Rückmeldungen zu Beiträgen der Teilnehmer/innen gegeben.



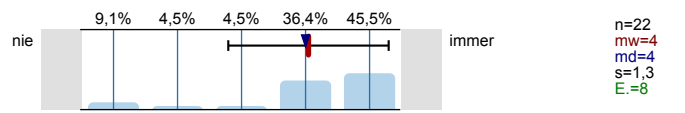
... hat Gelegenheiten geschaffen, Feedback zur Lehrveranstaltung zu geben.



... hat sich den Teilnehmern/innen gegenüber freundlich und respektvoll verhalten.

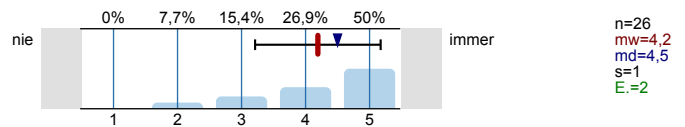


... war auch außerhalb der Veranstaltung ansprechbar.

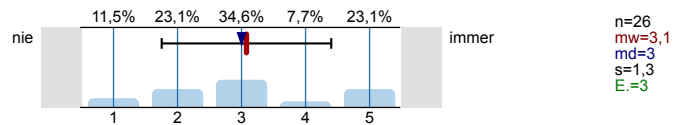


Überblick und Transfer
Die Dozentin / Der Dozent...

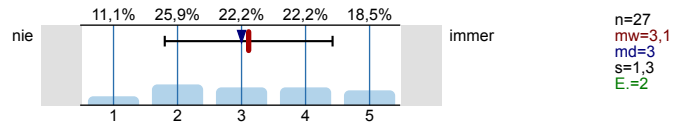
... machte Zusammenhänge innerhalb des Themengebietes deutlich.



... stellte Querbezüge zu Themen außerhalb der Veranstaltung her.

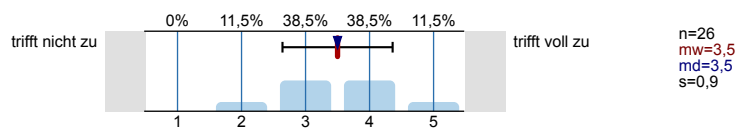


... thematisierte Nutzen oder mögliche Anwendungen der Inhalte.

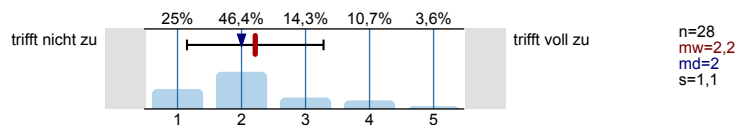


Lernzuwachs

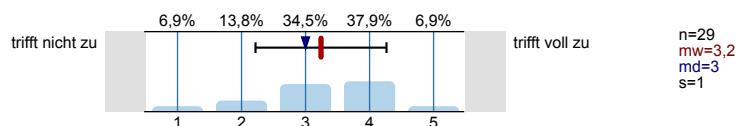
Ich weiß sehr viel über das Thema der Veranstaltung.



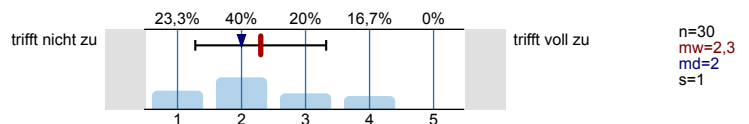
Ich weiß sehr viel über das Thema der Veranstaltung. (vorher)



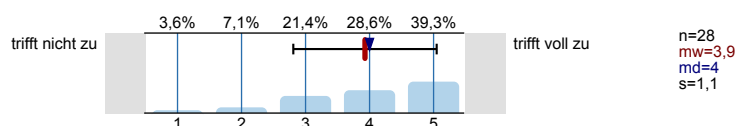
Ich kann die Inhalte der Veranstaltung anwenden.



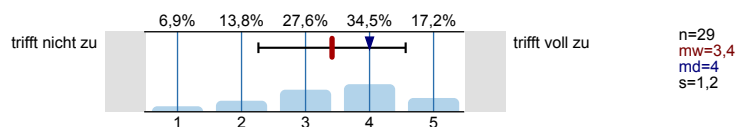
Ich kann die Inhalte der Veranstaltung anwenden. (vorher)



Ich finde das Thema der Veranstaltung interessant.

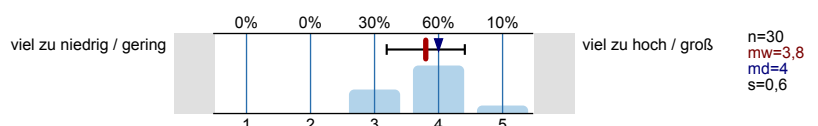


Ich finde das Thema der Veranstaltung interessant. (vorher)

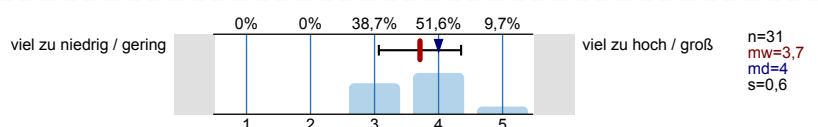


Anforderungen und Stoffumfang

Die in dieser Veranstaltung gestellten Anforderungen waren...

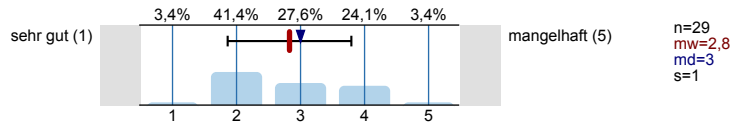


Der Stoffumfang der Veranstaltung war...



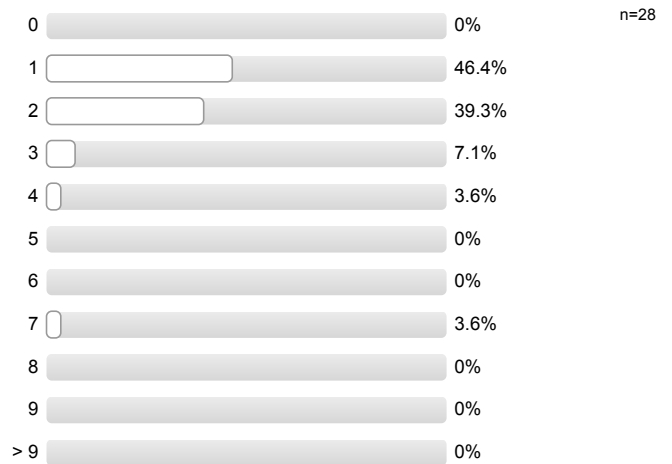
Gesamtbeurteilung

Welche "Schulnote" (1-5) würden Sie der Veranstaltung geben?

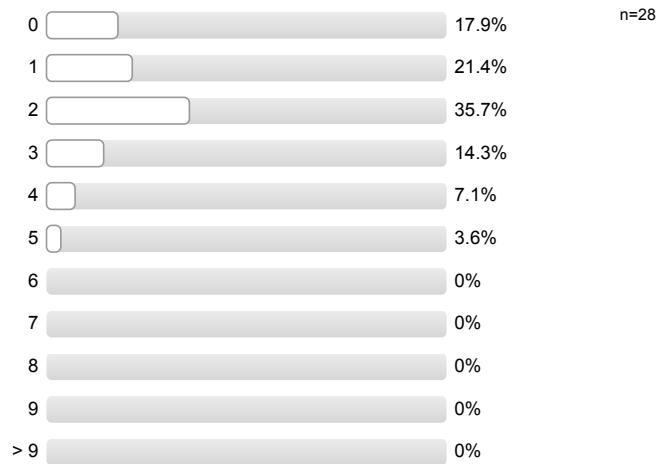


Angaben zur Person

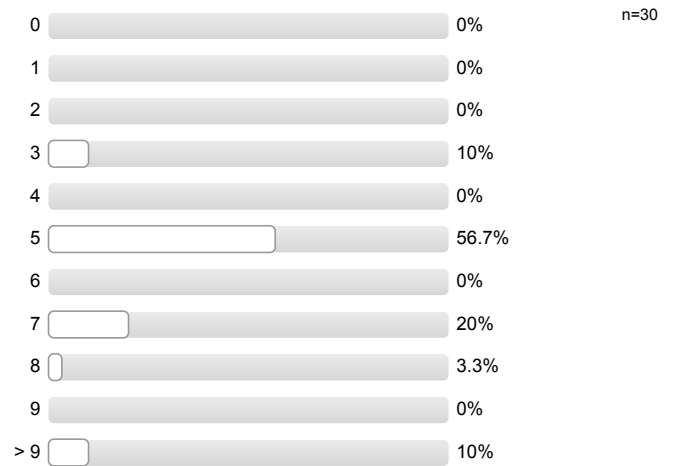
Wie viel Zeit wendeten Sie durchschnittlich pro Woche (außerhalb der Veranstaltung) für diese Veranstaltung auf? (Angaben in Stunden)



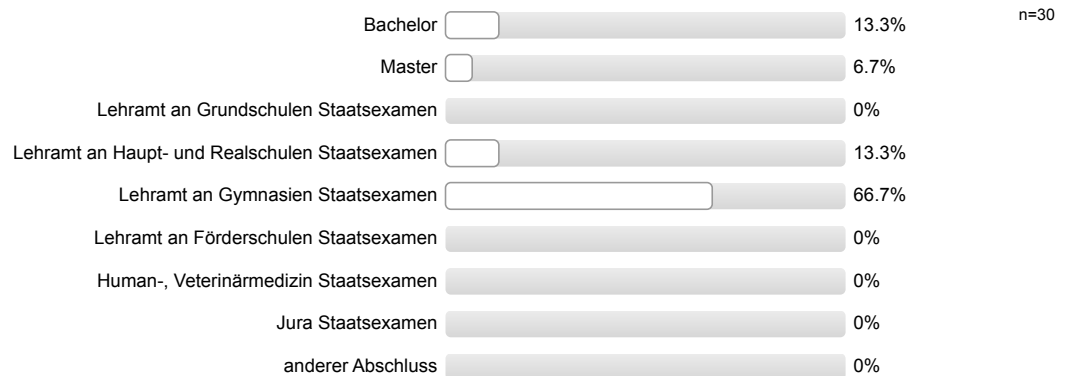
An wie vielen Sitzungen der Veranstaltung haben Sie gefehlt?



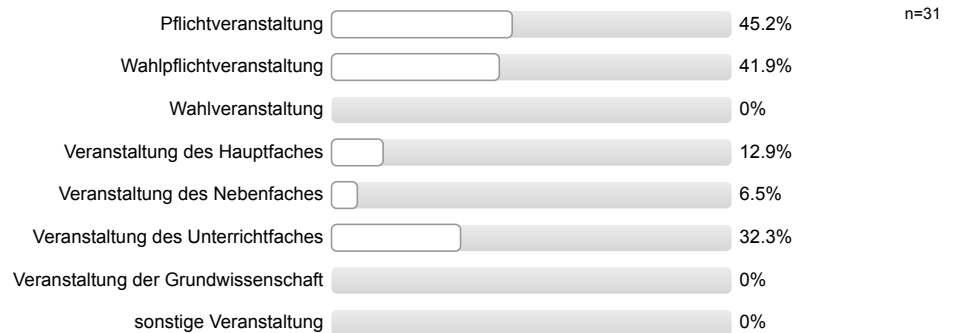
In welchem Fachsemester sind Sie gegenwärtig (in Ihrem ersten Hauptfach) eingeschrieben?



Welchen Abschluss erzielen Sie in Ihrem jetzigen Studiengang?



Welchen Status hat die Veranstaltung für Ihr jetziges Studium? (Mehrfachnennungen möglich)

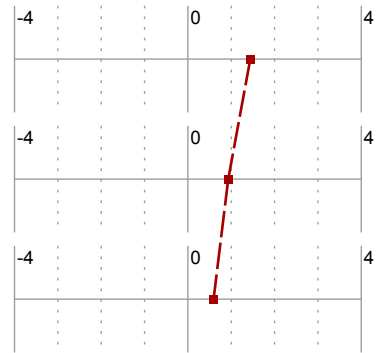


Was ist Ihr Geschlecht?



Doppelskala-Profillinie

Ich weiß sehr viel über das Thema der Veranstaltung.



n=25
s=1,2

Ich kann die Inhalte der Veranstaltung anwenden.

n=29
s=1,2

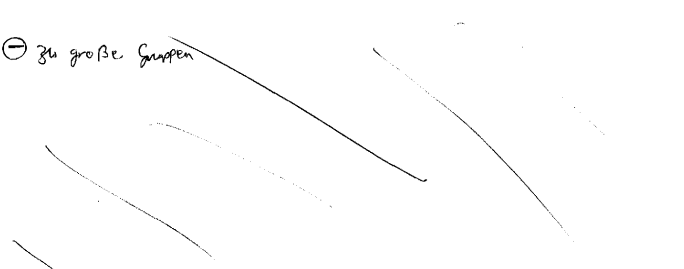
Ich finde das Thema der Veranstaltung interessant.

n=27
s=1,4

Auswertungsteil der offenen Fragen

Gesamtbeurteilung

Was gefiel Ihnen an dieser Veranstaltung besonders gut (+) oder schlecht (-)? Bitte nutzen Sie den Platz für Verbesserungsvorschläge, Anregungen und Anmerkungen!

<p>+ interessantes und aktuelles Themengebiet - Input der Dozentin wäre toll gewesen</p>	<p>- Ich bin es leid an Referatsseminaren teilzunehmen.</p>
<p>Gruppen mit 8 oder mehr Personen sind genau nicht sinnvoll. Katastrophales arbeiten. Könftig bitte kleinere Gruppen und weniger Präsentationen</p>	<p>- Gruppen zu groß - 1 Präsentation ausreichend - Ausarbeitung in 8-er Gruppen sehr schlecht zu organisieren</p>
<p>Lieber sehr große Präsentationsgruppen, was aber nicht Schuld der Dozentin ist. Schuld wohl die Organisation der Universität</p>	<p>⊖ zu große Gruppen</p> 
<p>Die Gruppen für Präsentationen war immer zu groß.</p>	<p>- zu große Gruppen und zu viele Präsentationen pro Gruppe, dann lieber kleinere Gruppen mit einer Präsentation</p>
<p>- zu große Gruppen - Themen werden ausgelast</p> <p>+ Klima + Informationsreich + Interessante Themenwahl</p>	<p>- Zeitmanagement gegen Ende problematisch ↳ Referatstermine verschieben - zu große Gruppen → besser 2x4 Leute - Raumwechsel?</p>

Zu komplizierte Referatsthemen, unklar was verlangt wurde
keine Quellen zur Verfügung gestellt, hilfreiche Tipps zur eigenen
Quellenbeschaffung fehlten

- (+) Interessantes Thema
 - (+) hohe Kompetenz d. Dozentin zum Thema
 - (-) Organisation d. Referate
 - viel zu große Gruppen
 - zwei Referate pro Gruppe
 - (-) Ausarbeitung: frühe Abgabe (06.02) mit so vielen Gruppenmitgliedern (6-8 Personen) in Zusammenarbeit unmöglich!
 - (-) verspätete Kommunikation von grundlegenden Änderungen in Vorstellungsablauf
- } zusammen absolut nicht sinnvoll!
zwei kleinere Gruppen deutlich besser!

- (-) viel zu große Referatgruppen 8+ Personen
- (-) zwei Referate pro Gruppe → weicht ab von Nachbarbeschreibungen
- (-) Dozentin schaute oft auf ihr Handy während der Referate

- (+) nette und freundliche Dozentin
- (+) engagiert und viel Wissen über Seminartema bei Dozentin vorhanden
- (-) 3 Wochen vor Vorlesungsende → komplette Umstrukturierung
 - Referate wurden noch vor Freitag
 - „schnell-schnell“-Mentalität durch eigene zeitliche Engpässe

- XXL-Gruppenarbeit (2x!) schwer mit 8 Studierendern zu koordinieren (Legende wird kaum immer mit) → Besser kleinere Gruppen und nur ein Referatstermin
- sehr hohe Teilnehmerzahl, Qualität leidet. Appell an die Uni ein größeres Angebot zu schaffen

(-) Katastrophale Organisation: 7er-8er Gruppen sind logistisch nicht zu handeln, 2 Referate zu viel, Eine Abgabe der Ausarbeitung in der Mitte der Klausurphase nicht realisierbar

(-) Spontane Terminverschiebung: Gerade gegen Ende des Semesters ist spontanes Umplanen (unabhängig von den Gründen) sehr ungünstig bis kaum umzusetzen.

Insgesamt bevorziehe ich das Belegen des Seminars. Eine andere Orga hätte durchaus mich mitnehmen können, so ist es verschwendete Zeit.