

## KONTAKT UND BERATUNG

### STUDIERENDEN-HOTLINE CALL JUSTUS

☎ 0641 99 16400 | 💬 Justus Chat

Erstauskünfte bei Fragen rund ums Studium

➔ [www.uni-giessen.de/studium/calljustus](http://www.uni-giessen.de/studium/calljustus)

### ZENTRALE STUDIENBERATUNG

Goethestraße 58, 35390 Gießen | ✉ [ZSB@uni-giessen.de](mailto:ZSB@uni-giessen.de)

Die ZSB steht Studieninteressierten und Studierenden in allen Phasen der Studienwahl und des Studiums beratend zur Seite. Das Team der ZSB ist in Beratungsgesprächen mit und ohne Terminvereinbarung, in Präsenz, per Telefon und per Videochat für Sie da.

Beratungsangebot, Kontaktmöglichkeiten und Sprechzeiten:

➔ [www.uni-giessen.de/studium/zsb](http://www.uni-giessen.de/studium/zsb)

### STUDIENFACHBERATUNG (FACHABHÄNGIG)

➔ [www.uni-giessen.de/studium/studienfachberatung](http://www.uni-giessen.de/studium/studienfachberatung)

### FACHBEREICH 03 – SOZIAL- UND KULTURWISSENSCHAFTEN

➔ [www.uni-giessen.de/fbz/fb03](http://www.uni-giessen.de/fbz/fb03)

### FACHBEREICH 04 – GESCHICHTS- UND KULTURWISSENSCHAFTEN

➔ [www.uni-giessen.de/fbz/fb04](http://www.uni-giessen.de/fbz/fb04)

### FACHBEREICH 05 – SPRACHE, LITERATUR, KULTUR

➔ [www.uni-giessen.de/fbz/fb05](http://www.uni-giessen.de/fbz/fb05)



100 % Naturpapier | Auflage: 1000 | Stand: November 2024  
Coverfoto: Dmytro/123rf.com; Innen: Thananit Suntiviriyanon/123rf.com

## BEWERBUNG

ZULASSUNGSVORAUSSETZUNG: ALLGEMEINE HOCHSCHULREIFE, FACHHOCHSCHULREIFE ODER GLEICHWERTIGER ABSCHLUSS

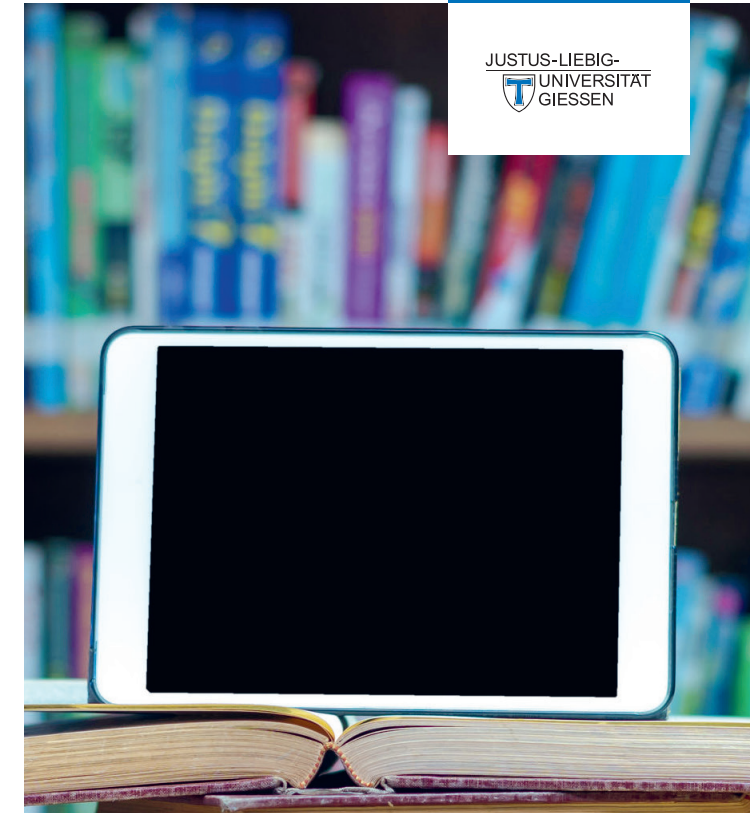
6	SEMESTER REGELSTUDIENZEIT
WISE	STUDIENBEGINN IM WINTERSEMESTER
	KEINE ZULASSUNGSBESCHRÄNKUNG
	GGF. EIGNUNGSPRÜFUNG IM GEWÄHLTEN STUDIENFACH ➔ <a href="http://WWW.UNI-GIESSEN.DE/STUDIUM/EIGNUNGSPRUEFUNG">WWW.UNI-GIESSEN.DE/STUDIUM/EIGNUNGSPRUEFUNG</a>
	GGF. SPRACHVORAUSSETZUNGEN IM GEWÄHLTEN STUDIENFACH ➔ <a href="http://WWW.UNI-GIESSEN.DE/STUDIUM/BACHELOR/GUK">WWW.UNI-GIESSEN.DE/STUDIUM/BACHELOR/GUK</a>

Sie können sich über das Online-Portal der JLU bewerben und einschreiben. Informationen zum Verfahren finden Sie auf der folgenden Webseite. Bitte beachten Sie ggf. die Hinweise für internationale Studienbewerber/innen:

➔ [www.uni-giessen.de/studium/bewerbung](http://www.uni-giessen.de/studium/bewerbung)

## WEITERE INFORMATIONEN ZUM STUDIENGANG UND VERANSTALTUNGSHINWEISE

➔ [www.uni-giessen.de/studium/bachelor/guk](http://www.uni-giessen.de/studium/bachelor/guk)



BACHELOR OF ARTS (B.A.)

## GESCHICHTS- UND KULTURWISSENSCHAFTEN



Kombinationsstudiengang mit umfangreichem Haupt- und Nebenfachangebot



An der JLU können Sie im Rahmen dieses Bachelorstudiengangs zwei bis drei Fächer miteinander kombinieren. Die Studieninhalte werden dabei von den gewählten Fächern bestimmt und reichen von der Analyse historischer Epochen und künstlerischer Arbeiten über Grundlagen menschlicher Gesellschaften bis hin zu rechtlichen Rahmenbedingungen in deutschem und internationalem Recht.

Der Studiengang Geschichts- und Kulturwissenschaften zeichnet sich durch seine Fächervielfalt aus. Die Inhalte variieren erheblich je nach den gewählten Fächern.

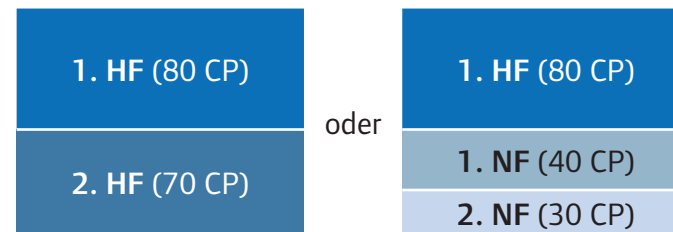
## DAS SOLLTEN SIE MITBRINGEN

Sie sollten Interesse an kultur- und geisteswissenschaftlichen Themen haben, wie z. B. die in den Kulturräumen praktizierten Künste sowie die historische Entwicklung und Bedeutung von Gesellschaften. Hinzu kommen Fragen des gemeinschaftlichen Zusammenlebens von Menschen sowie der Gestaltung und Beschreibung von Kulturen. Grundsätzlich sollten Sie auch gerne lesen sowie Texte interpretieren, analysieren und verfassen.



## STUDIENAUFBAU

Sie können Hauptfächer (HF) und Nebenfächer (NF) in zwei Varianten miteinander kombinieren: 1. HF + 2. HF oder 1. HF + 1. NF + 2. NF.



CP = Credit Points

Beide Varianten umfassen zusätzlich noch weitere 30 CP, die sich aus Thesis, Praktikum und Modulen im Bereich Außerfachlicher Kompetenzen (AfK) zusammensetzen. Der Schwerpunkt des Studiums liegt immer auf dem ersten Hauptfach, dort erwerben Sie Ihren Bachelorgrad. Als Hauptfächer können Sie wählen:

- Evangelische Theologie
- Fachjournalistik Geschichte
- Geschichte
- Katholische Theologie
- Klassische Archäologie
- Klassische Philologie: Graecistik
- Klassische Philologie: Latinistik
- Kontextbezogene Islamische Studien
- Kunstgeschichte
- Kunstpädagogik
- Musikpädagogik
- Musikwissenschaft
- Osteuropäische Geschichte
- Philosophie
- Türkische Sprachen und Kulturen

Als Nebenfächer stehen Ihnen weitere Fächer zur Verfügung. Genauere Hinweise, auch zu möglichen Kombinationseinschränkungen, finden Sie unter:

➔ [www.uni-giessen.de/studium/bachelor/guk](http://www.uni-giessen.de/studium/bachelor/guk)

Im ersten Hauptfach schreiben Sie Ihre Thesis und absolvieren ein Praktikum, um theoretisches Wissen und praktische Tätigkeitsfelder miteinander zu verknüpfen. Außerdem studieren Sie mit den Außerfachlichen Kompetenzen einen freien Wahlpflichtbereich, in dem Sie sehr vielfältige Kursangebote aus vielen Studienbereichen belegen können.

## INTERNATIONALES

Ein Auslandssemester ist zwar nicht verpflichtend im Studiengang Geschichts- und Kulturwissenschaften, wird aber dennoch gefördert. Es besteht zum Beispiel auch die Möglichkeit, das Praktikum im Ausland zu absolvieren.

## PERSPEKTIVEN

Je nach Fächerwahl erwerben Sie ein breites Wissen in den jeweiligen Studienschwerpunkten. Diese qualifizieren Sie für eine Vielzahl von Tätigkeiten in der Kommunikation, der Weiterbildung oder dem Kultursektor. Praktika bieten eine gute Möglichkeit der beruflichen Profilierung, bei der Sie auch potentielle Arbeitsgebiete kennenlernen können.

## WEITERFÜHRENDE STUDIENGÄNGE AN DER JLU

- Angewandte Musikwissenschaft
- Geschichte
- Geschichts- und Kulturwissenschaften
- Interdisziplinäre Studien zum östlichen Europa
- Kunstpädagogik
- Philosophie

Im Anschluss an ein Masterstudium ist bei entsprechender Eignung eine Promotion möglich.